

г. Когалым
ул. Бакинская, 67

5 мик-он КТД № 56

Работы выполнили
Инвентаризатор
Проверив бригады

19 г.	« »	19 г.	« »	19 г.
-------	-----------	-------	-----------	-------

Текущие изменения внесены

Дата записи	В ценах какого года	Основные строения			Служебн. строек, и соору.			Всего
Адрес	год	Восстанов. стоимость	Действит. стоимость	Восстанов. стоимость	Действит. стоимость	Восстанов. стоимость	Действит. стоимость	Всего
24 12 89	1980							

VI. Общая стоимость строений и сооружений на участке (в руб.)

Литер по плану	Назначение	Этажность	Длина, ширина, высота	Площадь	Объем	фундамент	стены и перегородки	перекрыт.	кровля	полы	проемы	отделочн. работы	электро-освещение	прочие работы	Удельные веса	
															№ оборудования	№ таблицы

Износ в процентах
Действительн. стон-

контр. вес
02

ТЕХНИЧЕСКИЙ ПАСПОРТ

Кварт. №
 Инвент. №
 Шифр (фонд)

Жилой дом № литер А
IV микрорайон КИД №56 ул. (пер.)
Кочалки. район.....

Стоим. единицы
 измер. с поправки
 восстановительн.
 стоимость в руб.
 Износ в процентах
 Действительн. стоим.
 в руб.

I. Общие сведения

Проектант ОКС НГДУ "Тобинскнефть"
 Тип проекта жилое переоборудовано
 Постройки 1989г. ВГоду.
 Последнего капитального ремонта
 Этажей 5 надстроено
 Кроме того, имеется подвал, цокольный этаж, мансарда, мезонин.
 Лестниц 2 шт., их уборочная площадь 191,9 кв. м
 Общая площадь общих коридоров и мест общего пользования 8421 кв. м
 Средняя внутренняя высота помещения 2,70 м. Объем 8349 м³ куб. м
 Полезная площадь дома 1789,4 кв. м
 Из них: а) жилые помещения: полезная площадь 1104,3 кв. м
 в том числе жилой площади кв. м
 Средняя площадь квартиры жилая комната 36,9 кв. м

Распределение жилой площади:

ЖИЛАЯ ПЛОЩАДЬ НАХОДИТСЯ	Количество		Жилая площадь	Текущие изменения					
	жилая площадь	жил. комнат		количество		жилая площадь	количество		жилая площадь
				жилых квартир	жил. комнат		жилых квартир	жил. комнат	
в квартирах		<u>80</u>	<u>1104,3</u>	<u>30</u>					
в помещен. коридорн. системы									
в общежитиях									
в служебная жилая площадь									
в черновая жилая площадь									

Из общего числа жилой площади находится:

в мансардах							
в подвалах							
в цокольных этажах							
в бараках							

Распределение квартир по числу комнат (без общежит. коридорн. сист.)

КВАРТИРЫ	Число квартир	Их жилая площадь	Текущие изменения			
			число квартир	их жилая площадь	число квартир	их жилая площадь
<u>общая</u>						
<u>однокомнатные</u>	<u>5</u>	<u>92,9</u>				
<u>двухкомнатные</u>	<u>5</u>	<u>137,5</u>				
<u>трехкомнатные</u>	<u>15</u>	<u>263,6</u>				
<u>четырёхкомнатные</u>	<u>5</u>	<u>613,5</u>				
<u>пятикомнатные</u>						
<u>шестикомнатные</u>						
<u>более шести комнат</u>						
Всего	30	1104,3				

Всего 1789,4

6. Нежилые помещения: полезная площадь.....кв. м

№ пп.	КЛАССИФИКАЦИЯ ПОМЕЩЕНИЯ	Текущие изменения										
		Основная		Вспомогат.		основная		вспомогат.		основная		вспомогат.
		общая	арендуем.	общая	арендуем.	общая	арендуем.	общая	арендуем.	общая	арендуем.	
1.	Жилая в нежил. пом.											
2.	Торговая											
3.	Производственная											
4.	Складская											
5.	Бытового обслуживания											
6.	Гаражи											
7.	Учрежденческая											
8.	Обществ. питания											
9.	Школьная											
10.	Учебно-научная											
11.	Лечебно-санитарная											
12.	Культ.-просвет.											
13.	Театров и зрел. предпр.											
14.	Творческие мастерские											
15.	Прочая											
	Итого											

В том числе площадь, используемая жилищной конторой для собственных нужд (в кв. м)

№ пп.	ИСПОЛЬЗОВАНИЕ ПОМЕЩЕНИЙ	Основная	Вспомогат.	Текущие изменения			
				основная	вспомогат.	основная	вспомогат.
1.	Учрежденческая						
	а) жилищная контора						
	б) комн. детск. дружин и др.						
2.	Культурно-просветительная						
	а) кр. уголки, клубы, библиотеки						
3.	Прочая						
	а) мастерские						
	б) склады, жилищные, контор.						
	в) теплоузел						
	г) котельная						
	в том числе: на газе						
	на твердом топливе						
	Итого						

Канал записи
 Голопрова
 Центральная
 17894
 17894
 НАИ
 с 20
 2007
 а-л
 а, э
 м
 20

человек

II. Благоустройство жилой площади (кв. м)

Основная	вспомогательная	арендуемая	общая	Канализация		Отопление							Бани			Горячее водосн.		Газоснабж.		Мусоропровода	Лифты	Напряжение электросети					
				централизованная	местная	печное	печено-газовое	от АГВ	от ТЭЦ	на по собст. котельн.	на газе	на тверд. топливе	на газе	калориферы	с горячим водо-снабжение	с газовыми колонками	с дровяными колонками	без колонок и горячей воды	от колонок			центральная	баллона	центральная	В	В	
																						127	320			17884	17884

III. Исчисление площадей и объемов основной и отдельных частей строек и пристроек

НАИМЕНОВАНИЕ	Формула для подсчета площадей по наружному обмеру	Площадь (кв. м)	Высота (м)	Объем (куб. м)
жилое строен. с лоджией	$10,85 \cdot 39,92 + (4,0 \cdot 0,90) \cdot 2 + 10,26 \cdot 1,00 + 10,58 \cdot 1,00 + 19,92 \cdot 1,15 + 3,30 \cdot 1,15$	481,0	14,75	7094
лоджия	$5 \cdot [(2,80 \cdot 1,15) \cdot 5 + 3,30 \cdot 1,15]$	84,31	0,5	42,2
холод. улич.				
а. холод. улич.	$1,32 \cdot 3,41$	4,5	2,60	11
а. холод. улич.	$1,30 \cdot 3,40$	4,4	2,60	11
подвал	$38,90 \cdot 12 + (10 - 4,0) \cdot 2 + (1,60 \cdot 1,25) \cdot 2 - 3,30 \cdot 1,15 - (2,80 \cdot 1,15) \cdot 5 + (1,15 \cdot 0,12) \cdot 3 + (0,28 \cdot 1,15) \cdot 2$	459,3	2,75	1263

Итого по данным 200,0 = 191,9 + 4,5 + 4,4

**IV. Описание конструктивных элементов и определение износа
жилого дома**

Группа капитальности

Сборник №.....

Вид внутренней отделки

штукатур.

Таблица №.....

№ пп.	Наименование конструктивных элементов	ОПИСАНИЕ КОНСТРУКТИВНЫХ ЭЛЕМЕНТОВ (материал, конструкция, отделка и прочее)	ТЕХНИЧЕСКОЕ СОСТОЯНИЕ (осадка, трещины, гниль и т. п.)	Удельн. вес конструктивных элементов	Поправка к уд. весу в проц.	Уд. вес констр. эл. с поправк.	Износ в проц.	Прогн. %
1	Фундаменты	<i>т/б еван.</i>						
2	а) Наружные и внутренние капитальные стены б) Перегородки	<i>т/б штукатурка 2.025 см.</i>						
		<i>т/б штукатурка 2.012 и 17 см.</i>						
3	Перекрытия чердачные междуэтажные подвальные	<i>т/б штукатурка 2.025 см.</i>						
		<i>т/б штукатурка.</i>						
		<i>рулонная сов. рубл.</i>						
4	Крыша	<i>линолеум плитка керам.</i>						
5	Проемы оконные дверные	<i>зиме створки не</i>						
		<i>фригидматы</i>						
6	Отделоч. работы Наружн. отделка архитектур. оформл. а) б) в) Внутрен. отделка а) б)	<i>штукатурка по крапке</i>						
		<i>шпатель по крапке</i>						
7	Санитарно- и электрические работы Центр. отопление Печное отопление Водопровод Электроосвещение Радио Телефон Телевидение	<i>шпатель по крапке</i>						
		<i>шпатель по крапке</i>						
8	ванны с газ. колон. с дров. колон. с горяч. водосн. Горячее водосн. Вентиляция Газоснабжение Мусоропровод Лифты Канализация	<i>шпатель по крапке</i>						
		<i>шпатель по крапке</i>						
9	Разные работы	<i>шпатель по крапке</i>						
				Итого		100		

% износа, приведенный к 100 по формуле

процент износа (гр. 9) x 100
удельный вес (гр. 7)

**IV. Описание конструктивных элементов и определение износа
жилого дома**

Сборник № Таблица № Типа капитальности Сборник №
 Таблица № внутренней отделки Таблица №

в проц. Уд. вес констр. эл. с поправк. Износ в проц. Проз. %	Наименование кон- структивных элемен- тов	ОПИСАНИЕ КОНСТРУК- ТИВНЫХ ЭЛЕМЕНТОВ (материал, конструкция, отделка и прочее)	ТЕХНИЧЕСКОЕ СОСТОЯНИЕ (осадка, трещины, гниль и т. п.)	Удельн. ве- са констр. элементов	Поправка к уд. весу в проц.	Уд. вес констр. эл. с поправк.	Износ в проц.	Проз. % изн. на уд. вес кон. эл.
	Фундаменты							
	а) Наружные и внутренние капитальные стены							
	б) Перегородки							
	Перекрытия	чердачные						
		междуэтажные						
		подвальные						
	Крыша							
	Полы							
	Проемы	оконные						
		дверные						
	Отделоч. работы	Наружн. отделка архитект. оформл.						
		Внутрен. отделка						
	Санитарно- и вспомогательные работы	а)						
		б)						
		Центр. отопление						
		Печное отопление						
		Водопровод						
		Электроосвещение						
		Радио						
		Телефон						
		Телевидение						
		ванны						
	с газ колон.							
	с дров. колон.							
	с горяч. водосн.							
	Горячее водосн.							
	Вентиляция							
	Газоснабжение							
	Мусоропровод							
	Лифты							
	Канализация							
	Разные работы							
100			Итого		100			

100 вес, приведенный к 100 по формуле процент износа (гр. 9)х100
 100 удельный вес (гр. 7)

Описание конструктивных элементов и определение износа основных пристроек

Литер. пристр. _____ Группа капитальности _____ Сборник № _____
 по плану _____ Вид внутренней отделки _____ Таблица № _____

№ пп.	Наименование конструктивных элементов	ОПИСАНИЕ КОНСТРУКТИВНЫХ ЭЛЕМЕНТОВ (материал, конструкция, отделка и прочее)	ТЕХНИЧЕСКОЕ СОСТОЯНИЕ (осадка, трещины, гниль и т. п.)	Удельн. вес конструктивных элементов	Поправка к уд. весу в проц.	Уд. вес констр. эл. с поправк.	Износ в проц.	
1	Фундаменты							
2	а) Наружные и внутренние капитальные стены б) Перегородки							
3	Перекрытия	чердачные						
		междуэтажные						
		подвальные						
4	Крыша							
5	Полы							
6	Проемы	оконные						
		дверные						
7	Отделоч. работы	Наружн. отделка архитектур. оформл.						
		а)						
		б)						
		в)						
8	Санитарно- и электрические работы	Внутрен. отделка						
		а)						
8	Санитарно- и электрические работы	Центр. отопление						
		Печное отопление						
		Водопровод						
		Электроосвещение						
		Радио						
		Телефон						
		Телевидение						
		ванны	с газ. колон.					
			с дров. колон.					
			с горяч. водосн.					
			Горячее водосн.					
		Вентиляция						
		Газоснабжение						
		Мусоропровод						
Лифты								
Канализация								
9	Разные работы							
Итого					100			

% износа, приведенный к 100 по формуле

процент износа (гр. 9) x 100
удельный вес (гр. 7)

Наружные и внутренние капитальные стены
 Перегородки
 чердачные
 междуэтажные
 подвальные
 Крыша
 Полы
 оконные
 дверные
 Наружн. отделка архитектур. оформл.
 а)
 б)
 в)
 Внутрен. отделка
 а)
 б)
 Центр. отопление
 Печное отопление
 Водопровод
 Электроосвещение
 Радио
 Телефон
 Телевидение
 с газ. колон.
 с дров. колон.
 с горяч. водосн.
 Горячее водосн.
 Вентиляция
 Газоснабжение
 Мусоропровод
 Лифты
 Канализация
 Разные работы

V. Описание конструктивных элементов и определение износа основных пристроек

Группа капитальности Сборник №
 Вид внутренней отделки Таблица №

Сборник №
 Таблица №

к уа. весу в проц.
 уа. вес констр. эл. с поправк.
 Износ в проц.

№ п/п	Наименование конструктивных элементов	ОПИСАНИЕ КОНСТРУКТИВНЫХ ЭЛЕМЕНТОВ (материал, конструкция, отделка и прочее)	ТЕХНИЧЕСКОЕ СОСТОЯНИЕ (осадка, трещины, гниль и т. п.)	Удельн. веса констр. элементов	Поправка к уа. весу в проц.	Уа. вес констр. эл. с поправк.	Износ в проц.	Произ. % изн. на уа. вес кон. эл.	
				г. 7	г. 8	г. 9	г. 10	г. 11	
	Фундаменты								
	а) Наружные и внутренние капитальные стены								
	б) Перегородки								
	Покровы	чердачные							
		междуэтажные							
		подвальные							
	Крыша								
	Полы								
	Проемы	оконные							
		дверные							
	Отделочные работы	Наружн. отделка архитект. оформл.							
		Внутрен. отделка							
	Санитарно-технические работы	Центр. отопление							
		Печное отопление							
		Водопровод							
		Электроосвещение							
		Радио							
		Телефон							
		Телевидение							
		машины	с газ. колон.						
			с дров. колон.						
			с горяч. водосн.						
		Горячее водосн.							
		Вентиляция							
	Газоснабжение								
	Мусоропровод								
	Лифты								
	Канализация								
	Разные работы								

Итого

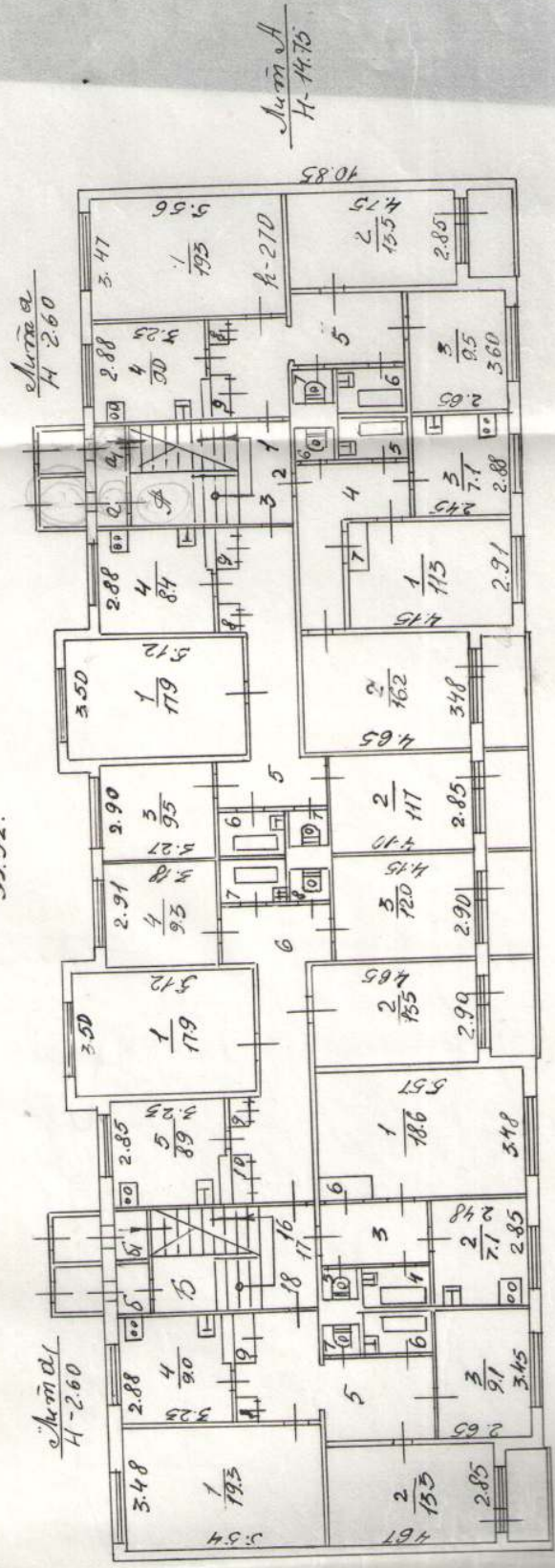
100

....., приведенный к 100 по формуле

процент износа (гр. 9) x 100
 удельный вес (гр. 7)

Темах

3992.



Литера
H-260

Литера
H-1476

ИИД №

рег. бюро
инвентаризации

№ 1200

план на с/рремте
Ц.М.К.Н.

КПД56
Котельни

Подпись

Моргуш

Семлин, И.И., БУРАКОВ

Ма. Жукина Л.Н.
Князева У.У.

Лист

№ 1

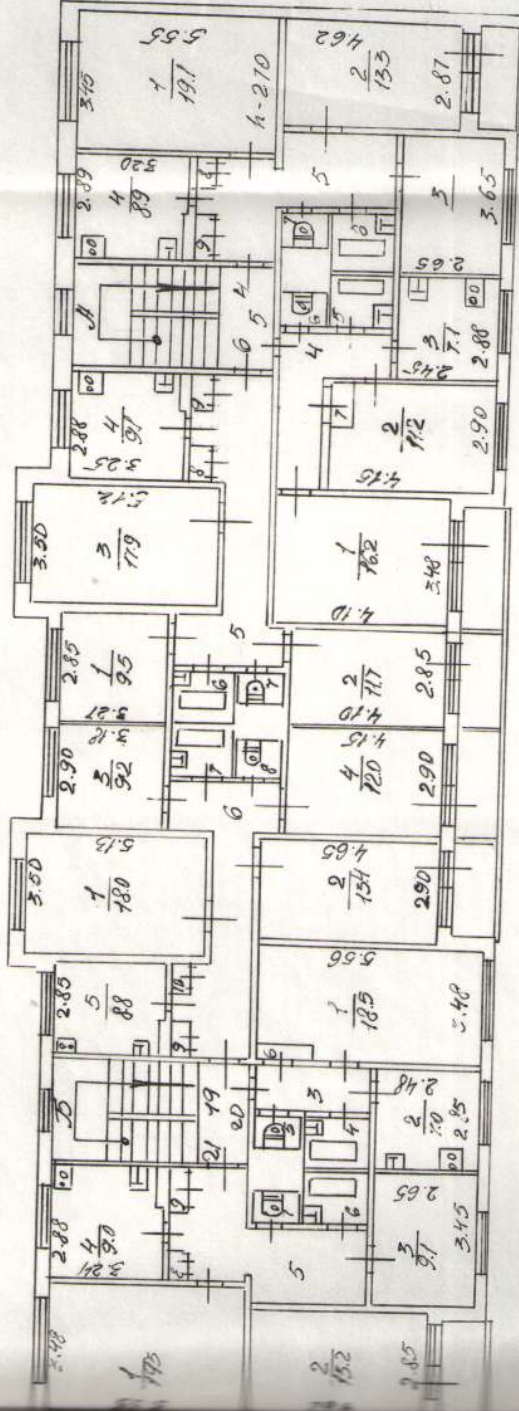
Дата

24.12.89

26.12.89

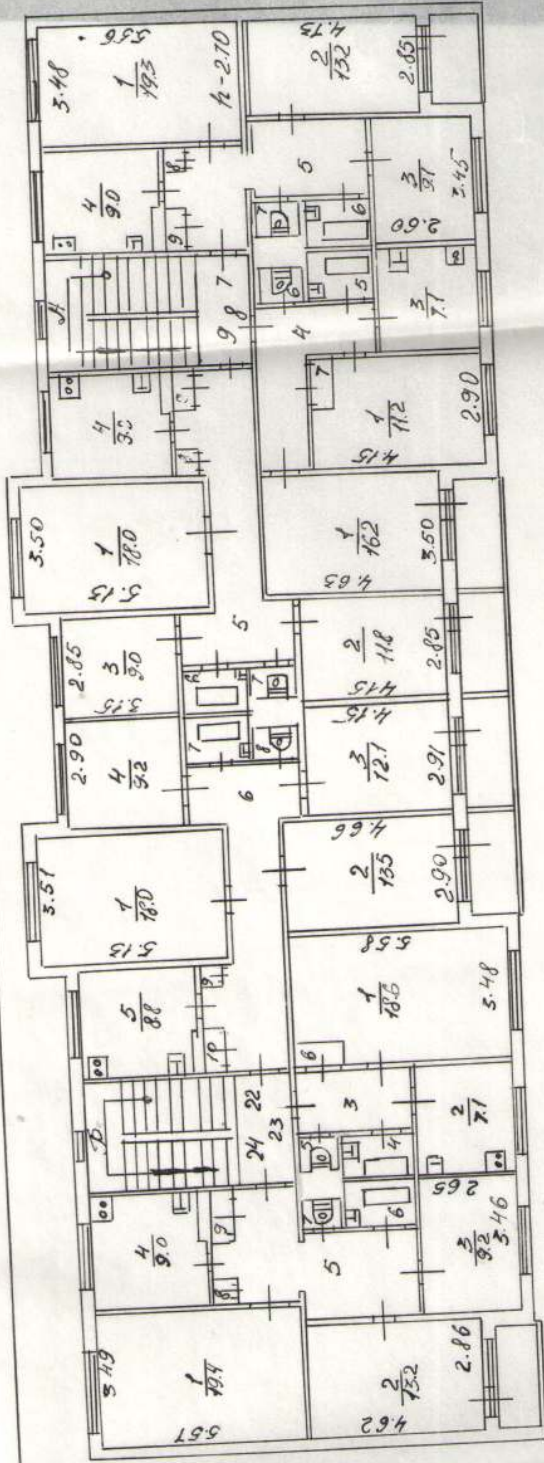
Выполнено
19 г. 19 г. 19 г.

Этаж



МЖКХ	Сургутское бюро	ИНВ. №
РСФСР	технической инвентаризации	М 1:200
Лист № 2	Поэта-этаж план на строение литер А по ул. Мухоморова г. Когалымы	Подпись Морозов
Дата 24.12.89	Инженер Фадина, Н.В., старший	Масюкина Л.К.
26.12.89	Техник	Князева У.У.

III этаж

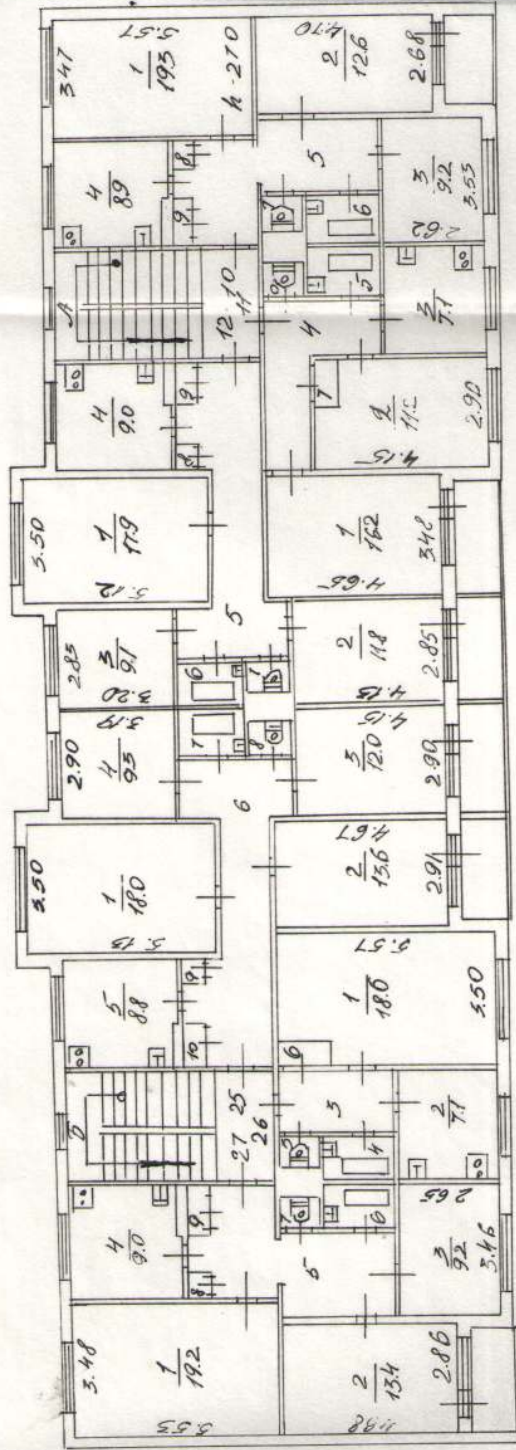


ИЗДАНИЕ
 19
 19

35

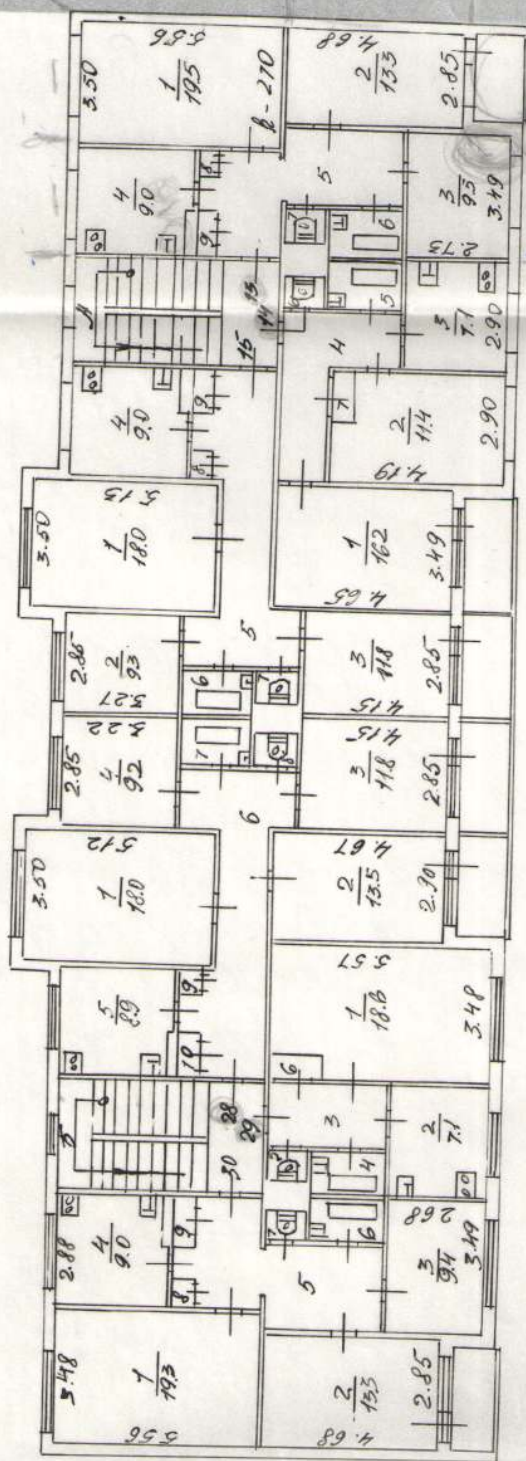
ИНВ. №	Сургутское бюро	Подпись	<i>Вартук</i>
М	1:200	Копия	
Технической инвентаризации		Инженер	
Поэтажный план на строение		Проектировщик	
литер А по ул. М.К.И.		Инженер	
К.И.Д. № 86	г. Холмск	Проверка	
Копия	Фамилия, Имя, Отчество	Инженер	
Техническая	М.А.С.К.И.И.И.И.И.И.	Проверка	
Лист		Инженер	
№ 3		Проверка	
Дата		Проверка	
24.12.89		Проверка	
18.06.89		Проверка	

IV этаж.

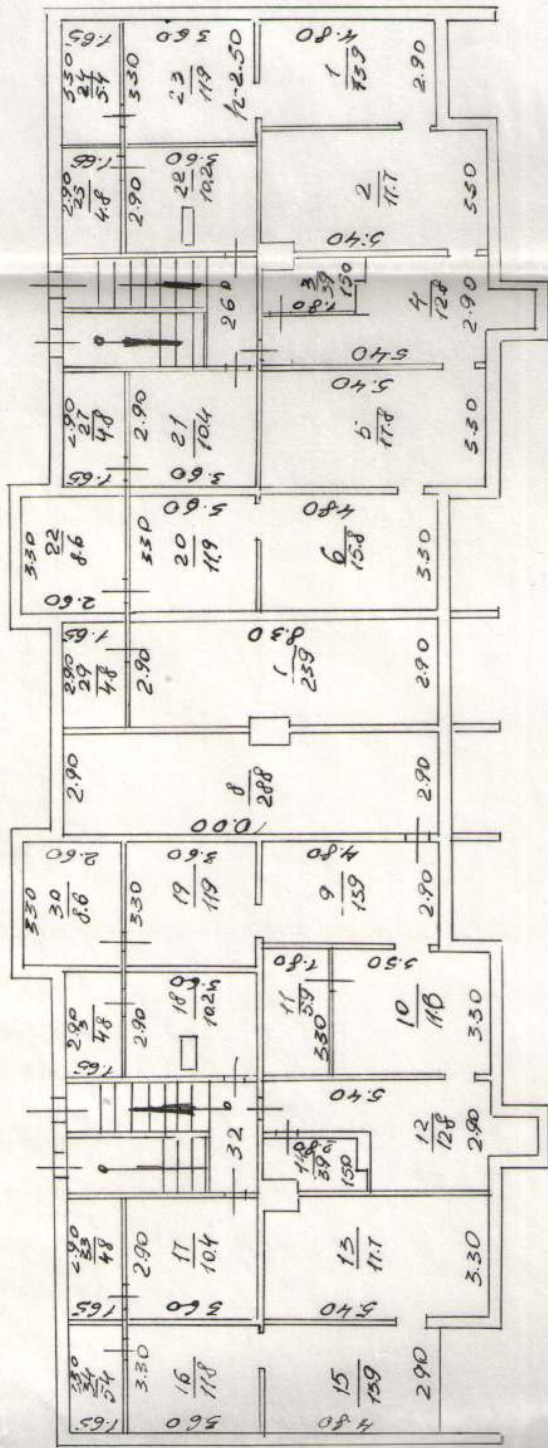


ИНВ. №	Сургутское бюро
М 1200	технической инвентаризации
Подпись	Маслукина ЛН
КППД-86	г. Козьмодемьянск
Оформля. инв. отчество	Оформля. инв. отчество
Кладовщик	Маслукина ЛН
Г. Сургут	Князева Ю
Р. Ф. Ф.	Сургутское бюро
Лист № 4	Генеральный план на строение № 1 по ул. К-МХ
Дата 24.12.89	КППД-86
26.12.89	г. Козьмодемьянск

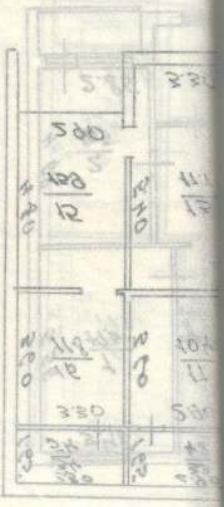
Д. Э. МАЖ



Д. Э. МАЖ	Сургутское бюро технической инвентаризации	ИНВ. №	М 1200
Лист № 5	Разрешительный план на строительство Д по ул. К. МКК	Подпись	<i>М. М. М.</i>
Дата 23.12.89	КП Д-56 г. Богалык	Исполнитель	Масюкина Л. И.
26.12.89		Составитель	Князева. У. У.



МЖКУ	Сургутское бюро	ИНВ. №
РСФСР	технической инвентаризации	М 1-200
Лист № 6	Поэтажный план на строение литер А по ул. Д.М.КН	Подпись
Дата 24.12.89	КГД-56 г. Хатанжа	Морозов
26.12.89		Сидоров
		Морозкина Л.Н.
		Хатанжа У.У.



9	19	19	19
9	19	19	19

ВЫПОЛНЕНО

№ комнаты	Назначение комнаты	№ по плану строения	№ помещения	№ комнаты	№ по плану строения	№ помещения	Дата выдачи и дачера по плану	Детали (подпись с I этажа и кон. чая мезонинном)	№ помещения (квартиры) тор. складск. у т. п.	№ по плану строения (квартиры) тор. складск. у т. п. д. ин. корид. и т. д.	Назначение комнаты, жилой комнаты, канцелярское помещение, кухня, комната, кухня, коридор и т. д.	Формула подсчета площадей по внутреннему обмеру	Основная	Вспомогат. (подсобн.)	Вспомогат. (подсобн.)	Основная	Вспомогат. (подсобн.)	Вспомогат. (подсобн.)	Основная
1	спальная	1	1	1	1	1							193	135	95				
2	спальная	2	2	2	2	2							193	135	95				
3	спальная	3	3	3	3	3							95						
4	кухня	4	4	4	4	4							90	89	80				
5	кухня	5	5	5	5	5							89	89	80				
6	ванная	6	6	6	6	6							26	26	11				
7	туалет	7	7	7	7	7							11	11	04				
8	кухня	8	8	8	8	8							04	04	04				
9	кухня	9	9	9	9	9							04	04	04				
1	спальная	1	2.	1	1	1							162	113	71				
2	спальная	2	2.	2	2	2							162	113	71				
3	спальная	3	3	3	3	3							179	149	95				
4	кухня	4	3	4	4	4							195	149	95				
5	кухня	5	3	5	5	5							195	149	95				
6	ванная	6	3	6	6	6							195	149	95				
7	туалет	7	3	7	7	7							195	149	95				
8	кухня	8	3	8	8	8							195	149	95				
9	кухня	9	3	9	9	9							195	149	95				
10	кухня	10	3	10	10	10							195	149	95				
11	кухня	11	3	11	11	11							195	149	95				
12	кухня	12	3	12	12	12							195	149	95				
13	кухня	13	3	13	13	13							195	149	95				
14	кухня	14	3	14	14	14							195	149	95				
15	кухня	15	3	15	15	15							195	149	95				
16	кухня	16	3	16	16	16							195	149	95				
17	кухня	17	3	17	17	17							195	149	95				
18	кухня	18	3	18	18	18							195	149	95				
19	кухня	19	3	19	19	19							195	149	95				
20	кухня	20	3	20	20	20							195	149	95				
21	кухня	21	3	21	21	21							195	149	95				
22	кухня	22	3	22	22	22							195	149	95				
23	кухня	23	3	23	23	23							195	149	95				
24	кухня	24	3	24	24	24							195	149	95				
25	кухня	25	3	25	25	25							195	149	95				
26	кухня	26	3	26	26	26							195	149	95				
27	кухня	27	3	27	27	27							195	149	95				
28	кухня	28	3	28	28	28							195	149	95				
29	кухня	29	3	29	29	29							195	149	95				
30	кухня	30	3	30	30	30							195	149	95				
31	кухня	31	3	31	31	31							195	149	95				

Экспликация к поэтажному плану расположенного в городе (поселке) Косинка по ул. _____

Дата записи и литеры по плану	Этажи (начиная с 1 этажа и кончая мезонином)	№ помещения (квартиры) торг. складск. у т. п.	№ по плану строения, комн., кухни, корид. и т. д.	Назначения частей помещения, жилая комната, канцелярское помещение, классн. комната, кухня, коридор и т. д.	Формула подсчета площадей по внутреннему обмеру	жилые		Площ.	
						основная	вспомогат. (подсобн.)	основная	вспомогат.
✓	1	3	8	шкаф			0,7		
			9	шкаф			0,4		
				итого	по 3 кв.	39,1	2,0		
		16.	1	жилая		17,9			
			2	жилая		13,5			
			3	жилая		12,0			
			4	жилая		9,3			
			5	кухня			8,9		
			6	коридор			13,4		
			7	ванная			2,6		
			8	туалет			1,1		
			9	шкаф			0,8		
			10	шкаф			0,4		
				итого	по 16 кв.	52,7	27,2		
		17	1	жилая		18,6			
			2	кухня			4,1		
			3	коридор			3,9		
			4	ванная			2,6		
			5	туалет			1,0		
			6	шкаф			0,8		
				итого	по 14 кв.	18,6	15,4		
		18.	1	жилая		19,3			
			2	жилая		13,3			
			3	жилая		9,1			
			4	кухня			9,0		
			5	коридор			9,8		
			6	ванная			2,6		
			7	туалет			1,1		

вспомогат. (подсобн.)	2,70
основная	
вспомогат. (подсобн.)	6,67
основная	
основная	
вспомогат. (подсобн.)	8,98
основная	
вспомогат. (подсобн.)	3,40
основная	

1	5			
2				
3				
4				
5				
6				
7				
8				
9				
10				
11				
12				
13				
14				
15				

Материалы в
строительстве по плану

Длина (ширина)
в 1 этаже в кв.
или м/поэтажи

№ помещения
(инвентарный номер)
этажа: 1 - 11

№ по плану стро-
ительного объекта, ин-
вентарный номер, ин-
вентарный план, ин-
вентарный план

ЭКСПЛИКАЦИЯ

к поэтажному плану строения

расположенного в городе (поселке) Кочалки по улице

итого по квартире, этажу, строению
высота помещений, по внутреннему обмеру

2,70

Площадь

№ по плану строения	Назначение частей помещения, жилой комната, канцелярское помещение, классная комната, кухня, коридор и т. д.	Формула подсчета площадей по внутреннему обмеру	жилые		Площадь вспомогат. (подсобн.)
			основная	вспомогат. (подсобн.)	
66.1	шкаф			0,4	
	шкаф			0,4	
	итого по 18 кв		41,7	23,6	
	итого по 1-этажу:		2219	136,4	
	жилая		19,1		
	жилая		13,3		
	жилая		9,7		
	кухня			8,9	
	коридор			9,9	
	ванная			2,6	
	туалет			1,1	
	шкаф			0,4	
	шкаф			0,4	
	итого по 4 кв.		42,1	23,6	
	жилая		16,2		
	жилая		11,2		
	кухня			7,1	
	коридор			7,9	
	ванная			2,6	
	туалет			1,1	
	шкаф			0,8	
	итого по 5 кв.		27,4	19,5	

79,9

340.

Дата записи и литеры по плану	Этажи (начальная с 1 этажа и кончая мезонинном)	№ помещения (квартиры) 1-этаж. складск. у т. п.	№ по плану строения, комн., кухни, корид. и т. д.	Назначения частей помещения, жилая комната, канцелярское помещение, классн. комната, кухня, коридор и т. д.	Формула подсчета площадей по внутреннему обмеру	Площадь по вн.						
						жилые		основная	вспомогат. (подсобн.)	основная	вспомогат. (подсобн.)	основная
						основная	вспомогат. (подсобн.)					
04	II	6	1	жилая		17,9						
			2	жилая		11,7						
			3	жилая		9,5						
			4	кухня			9,1					
			5	коридор			13,2					
			6	ванная			2,0					
			7	туалет			1,1					
			8	шкаф			0,7					
			9	шкаф			0,4					
			итого	по 6 кв.	39,1	27,1						
		19	1	жилая		18,0						
			2	жилая		13,5						
			3	жилая		9,2						
			4	жилая		12,0						
			5	кухня			8,8					
			6	коридор			13,4					
			7	ванная			2,0					
			8	туалет			1,1					
			9	шкаф			0,8					
			10	шкаф			0,4					
			итого	по 19 кв.	52,7	27,1						
		20	1	жилая		18,5						
			2	кухня			7,1					
			3	коридор			3,9					
			4	ванная			2,0					
			5	туалет			1,0					
			6	шкаф			0,8					
			итого	по 20 кв.	18,5	15,4						

Площадь по внутреннему обмеру в кв. м, в т. ч. предназначенная под помещения

основная	вспомогат. (подсобн.)	основная	вспомогат. (подсобн.)	основная	вспомогат. (подсобн.)	основная	вспомогат. (подсобн.)	основная	вспомогат. (подсобн.)	основная	вспомогат. (подсобн.)	итого по квартире, этажу, строению	высота помещен. по внутрен. обмеру
													2,70
												662.	
												798.	
												339	

Дата записи и литеры по плану

04

высота помещ.
щен. по внутр.
рен. обмеру

70

ЭКСПЛИКАЦИЯ

к поэтажному плану строения,
расположенного в городе (поселке) Когалы по улице (переул.

Дата записи и литеры по плану	Этажи (начиная с I этажа и кончая мезонином)	№ помещения (квартиры) торг. складск. у т. п.	№ по плану строения, комн., кухни, корид. и т. д.	Назначения частей помещения, жилая комната, канцелярское помещение, классн. комната, кухня, коридор и т. д.	Формула подсчета площадей по внутреннему обмеру	Площадь по внутреннему обмеру				
						жилые		вспомогат. (подсобн.)		основная
						основная	вспомогат. (подсобн.)	основная	вспомогат. (подсобн.)	
IV	II	21	1	жилая		19,3				
			2	жилая		13,2				
			3	жилая		9,1				
			4	кухня			9,0			
			5	коридор			9,9			
			6	ванная			2,6			
			7	туалет			1,1			
			8	шкаф			0,4			
			9	шкаф			0,4			
						итого по 2 кв.		41,6	23,4	
			итого по II-этажу		221,4	136,4				
III	7		1	жилая		19,2				
			2	жилая		13,2				
			3	жилая		9,1				
			4	кухня			8,9			
			5	коридор			9,9			
			6	ванная			2,6			
			7	туалет			1,1			
			8	шкаф			0,4			
			9	шкаф			0,4			
						итого по 7 кв.		41,9	23,6	

Дата записи и литера по плану	Этажи (начиная с 1 этажа и кон- чая мезонином)	№ помещения (квартиры) и орг. складск. у т. п.	№ по плану стро- ения, комн., кух- ни, корид. и т. д.	Назначения час- тей помещения, жилая комната, канцелярское по- мещение, классн. комната, кухня, коридор и т. д.	Формула подсчета площадей по внутреннему обмеру	Площадь по внутреннему					
						жилые		основная	вспомогат. (подсобн.)	основная	вспомогат. (подсобн.)
основная	вспомогат. (подсобн.)	основная	вспомогат. (подсобн.)	основная	вспомогат. (подсобн.)	основная					
А	III	8	1	жилая		16,2					
			2	жилая		14,2					
			3	кухня			7,1				
			4	коридор			7,9				
			5	ванная			2,6				
			6	туалет			1,1				
			7	шкаф			0,8				
				итого	по кв.	27,4	19,5				
		9	1	жилая		18,0					
			2	жилая		14,8					
			3	жилая		9,0					
			4	кухня			9,0				
			5	коридор			13,2				
			6	ванная			2,6				
			7	туалет			1,1				
			8	шкаф			0,7				
			9	шкаф			0,4				
				итого	по кв.	38,8	27,0				
		22.	1	жилая		18,0					
			2	жилая		13,5					
			3	жилая		12,1					
			4	жилая		9,2					
			5	кухня			8,8				
			6	коридор			13,4				
			7	ванная			2,6				
			8	туалет			1,1				
			9	шкаф			0,8				
			10	шкаф			0,4				
				итого	по кв.	52,8	27,1				

Площадь по внутреннему обмеру в кв. м, в т. ч. предназначенная под помещения

подсобн.)		основная		освещенная		основная		основная		итого по квар-		высота поме- щен. по внут- рен. обмеру
основная	вспомогат. (подсобн.)	основная	вспомогат. (подсобн.)	освещенная	вспомогат. (подсобн.)	основная	вспомогат. (подсобн.)	основная	вспомогат. (подсобн.)	итого по квар- тире, этажу, строению		
												2,40
												469
												658
												799

Дата записи и
литера по плану

1/1

Этажи (начальная
с 1 этажа и кон-
чи мезонинном

II

по плану
щен. по внут-
рен. обмеру

ЭКСПЛИКАЦИЯ

к поэтажному плану строения,
расположенного в городе (поселке) Когалы по улице (переулку)

40

69

Дата записи и литеры по плану	Этажи (начиная с 1 этажа и кончая мезонином)	№ помещения (свартиры) торг. складск. у т. и.	№ по плану строения, комн., кухни, корид. и т. д.	Назначения частей помещения, жилая комната, канцелярское помещение, классн. комната, кухня, коридор и т. д.	Формула подсчета площадей по внутреннему обмеру	Площадь по внутреннему обмеру					
						ЖИЛЫЕ					
						основная	вспомогат. (подсобн.)	основная	вспомогат. (подсобн.)	основная	
А	III	23	1	жилая		18,6					
			2	кухня			7,1				
			3	коридор				3,9			
			4	ванная				2,6			
			5	туалет				1,0			
			6	шкаф				0,8			
				итого	по 23 кв.	18,6	15,4				
			24	1	жилая		19,4				
	2			жилая		13,2					
	3			жилая		9,2					
	4			кухня				9,0			
	5			коридор				9,8			
6	ванная						2,6				
			7	туалет			1,1				
			8	шкаф			0,4				
			9	шкаф			0,7				
			итого	по 24 кв.	41,8	23,6					
			итого	по III-этажу	22,15	13,63					
	IV	10	1	жилая		19,3					
			2	жилая		12,6					
			3	жилая		9,2					
			4	кухня				8,9			
			5	коридор				8,9			
			6	ванная				2,6			

Дата записи и литера по плану	Этажи (начиная с 1 этажа и кон- чая мезонином)	№ помещения (квартиры) и орг. складск. у т. п.	№ по плану стро- ения, комн., кух- ни, корид. и т. д.	Назначения час- тей помещения, жилая комната, канцелярское по- мещение, классн. комната, кухня, коридор и т. д.	Формула подсчета площадей по внутреннему обмеру	Площадь по					
						жилые		основная	вспомогат. (подсобн.)		
						основная	вспомогат. (подсобн.)				
		10	7	туалет			1,1				
			8	шкаф			0,7				
			9	шкаф			0,4				
					итого	по 10 кв.	4,1	2,35			
				11	1	жилая		16,2			
					2	жилая		1,2			
					3	кухня			7,1		
					4	коридор			7,9		
					5	ванная			2,6		
					6	туалет			1,1		
					7	шкаф			0,8		
					итого:	по 11 кв.	27,4	19,5			
				12	1	жилая		17,9			
					2	жилая		11,8			
		3	жилая			9,1					
		4	кухня				9,0				
		5	коридор				13,2				
		6	ванная				2,6				
		7	туалет				1,1				
		8	шкаф				0,7				
		9	шкаф				0,4				
			итого:	по 12 кв.	38,8	27,0					
		25	1	жилая		18,0					
			2	жилая		13,6					
			3	жилая		12,0					
			4	жилая		9,3					
			5	кухня			8,8				
			6	коридор			13,4				

Площадь по внутреннему обмеру в кв. м, в т. ч. предназначенная под помещения

основная	вспомогат. (подсобн.)	основная	вспомогат. (подсобн.)	основная	вспомогат. (подсобн.)	основная	вспомогат. (подсобн.)	основная	вспомогат. (подсобн.)	итого по квартире, этажу, строению	высота помещений по внутрен. обмеру
										64,7	2,20
										46,9	
										65,8	

ЭКСПЛИКАЦИЯ

к поэтажному плану строения,

расположенного в городе (поселке) КОГАЛНИ по улице (переу.

Дата записи и литеры по плану	Этажи (начиная с I этажа и кончая мезонином)	№ помещения (квартиры) торг. складск. у т. п.	№ по плану строения, комн., кухни, корид. и т. д.	Назначения частей помещения, жилая комната, канцелярское помещение, классн. комната, кухня, коридор и т. д.	Формула подсчета площадей по внутреннему обмеру	Площадь по внут.						
						жилые		основная	вспомогат. (подсобн.)	основная	вспомогат. (подсобн.)	основная
						основная	вспомогат. (подсобн.)					
07	IV	25	2	ванна			2,6					
			8	туалет			1,1					
			9	шкаф			0,8					
			10	шкаф			0,4					
					итого:	по 25 кв	52,9	27,1				
		26	1	1	жилая			18,6				
				2	кухня			4,1				
				3	коридор			3,9				
				4	ванна			2,6				
				5	туалет			1,0				
				6	шкаф			0,8				
							итого:	по 26 кв.	18,6	15,4		
		27	1	1	жилая			19,2				
				2	жилая			13,4				
				3	жилая			9,2				
4	кухня					9,0						
5	коридор					3,9						
6	ванна					2,6						
7	туалет					1,1						
8	шкаф					0,4						
9	шкаф					0,4						
			итого	по 27 кв	41,8	23,7						
			итого	по IV-этажу	220,6	136,3						

Дата записи и литеры по плану	Этажи (начиная с 1 этажа и кончая мезонином)	№ помещения (квартиры) и т. п.	№ по плану строения, комн., кухни, корид. и т. д.	Назначения частей помещения, жилая комната, канцелярское помещение, классная комната, кухня, коридор и т. д.	Формула подсчета площадей по внутреннему обмеру	Площадь по внут.						
						ЖИЛЫЕ		основная	вспомогат. (подсобн.)	основная	вспомогат. (подсобн.)	основная
						основная	вспомогат. (подсобн.)					
04	I	13	1	жилая		19,5						
			2	жилая		13,3						
			3	жилая		9,5						
			4	коридор			9,9					
			5	кухня			9,0					
			6	ванная			2,6					
			7	туалет			1,1					
			8	шкаф			0,4					
			9	шкаф			0,7					
						итого	по 13 кв.	42,3	23,6			
		14	1	жилая		16,2						
			2	жилая		14,4						
			3	кухня			7,1					
			4	коридор			7,9					
			5	ванная			2,6					
			6	туалет			1,1					
			7	шкаф			0,8					
						итого	по 14 кв.	27,6	19,5			
		15	1	жилая		18,0						
			2	жилая		9,3						
			3	жилая		11,8						
			4	кухня			9,0					
			5	коридор			13,2					
			6	ванная			2,6					
			7	туалет			1,1					
			8	шкаф			0,7					
			9	шкаф			0,4					
						итого	по 15 кв.	39,1	27,0			

высота поме-
щен. по внут-
рен. обмеру

2,70

ЭКСПЛИКАЦИЯ

к поэтажному плану стро-

расположенного в городе (поселке) Козалки по улице (в-

Дата записи и литера по плану	Этажи (начиная с 1 этажа и кон- чая мезонином)	№ помещения (квартиры) торг. складск. у т. п.	№ по плану стро- ения, комн., кух- ни, корид. и т. д.	Назначения час- тей помещения, жилая комната, канцелярское по- мещение, классн. комната, кухня, коридор и т. д.	Формула подсчета площадей по внутреннему обмеру	Площадь			
						основная	вспомогат. (подсобн.)	основная	вспомогат. (подсобн.)
28	1	28	1	жилая		18,0			
			2	жилая		13,5			
			3	жилая		14,8			
			4	жилая		9,2			
			5	кухня			8,9		
			6	коридор			13,4		
			7	ванная			2,6		
			8	туалет			1,1		
			9	шкаф			0,8		
			10	шкаф			0,4		
			итого	по 28 кв.	52,5	27,2			
29	1	29	1	жилая					
			2	кухня					
			3	коридор					
			4	ванная					
			5	туалет					
			6	шкаф					
			итого	по 29 кв.					
30	1	30	1	жилая		19,3			
			2	жилая		13,3			
			3	жилая		9,4			
			4	кухня			9,0		
			5	коридор			9,9		
			6	ванная			2,6		
			7	туалет			1,1		

Дата записи и литеры по плану	Этажи (начиная с 1 этажа и кончая мезонином)	№ помещения (квартиры) зерт. складск. у т. п.	№ по плану строения, комн., кухни, корид. и т. д.	Назначения частей помещения, жилая комната, канцелярское помещение, классн. комната, кухня, коридор и т. д.	Формула подсчета площадей по внутреннему обмеру	Площадь по в...				
						основная (подсобн.)	основная	вспомогат. (подсобн.)	основная	
Ж	V	30	8	шкаф						
			9	шкаф						
				итого по 30 кв		42,67				
				итого по V-этажу		222,8,5				
				итого по дому		1107,1,9				
				I	а	тамбур				✓
			а		тамбур				✓	
			д		лестнич.					
			б		лестнич. кн.					
			б-б1		тамбуры				1,9V	
	I	д	лестнич.							
б		лестнич. кн.								
	III-V	А	лестнич.	$(5,55 \cdot 2,85) \cdot 3$		4				
Б		лестнич.	$(5,55 \cdot 2,85) \cdot 3$		4					
		итого по лестнич. кн.			1,6					
			1	подвал		1,9				
			2	подвал		1,7				
			3	подвал		2,7				
			4	подвал		1,89				
			5	подвал		1,78				
			6	подвал		1,58				
			7	подвал		2,39				
			8	подвал		2,88				
			9	подвал		1,39				
			10	подвал		1,6				
			11	подвал		5,0				
			12	подвал		12,8				

Площадь по внутреннему обмеру в кв. м. в т. ч. предназначенная под помещения

(подсобн.)	основная		вспомогат. (подсобн.)		осиженная	вспомогат. (подсобн.)		основная	вспомогат. (подсобн.)		итого по квартире, этажу, строению	высота помещений по внутреннему обмеру
	основная	вспомогат. (подсобн.)	основная	вспомогат. (подсобн.)		основная	вспомогат. (подсобн.)					
7											65,7	2,70
8,5											358,6	
1,9											178,94	
8	✓											
8	✓											
4	34V											
4	140-142											
16												
9											2,5	2,5
7												
7												
9												
8												
8												
9												
8												
9												
8												
8												

Дата записи и литеры по плану
 Этажи (начиная с 1 этажа и кончая последним)

ЭКСПЛИКАЦИЯ

к поэтажному плану строения,

расположенного в городе (поселке) Кочалык по улице (переул.

Дата записи и литеры по плану	Этажи (начиная с 1 этажа и кончая мезонином)	№ помещения (квартиры) торг. складск. у т. и.	№ по плану строения, комн., кухни, корид. и т. д.	Назначения частей помещения, жилая комната, канцелярское помещение, классн. комната, кухня, коридор и т. д.	Формула подсчета площадей по внутреннему обмеру	Площадь по внутреннему обмеру				
						жилые				
						основная	вспомогат. (подсобн.)	основная	вспомогат. (подсобн.)	основная
			13	подвал		17,7				
			14	подвал		3,9				
			15	подвал		13,9				
			16	подвал		11,8				
			17	подвал		10,4				
			18	подвал		10,2				
			19	подвал		11,9				
			20	подвал		11,9				
			21	подвал		10,4				
			22	подвал		10,2				
			23	подвал		11,9				
			24	подвал		5,4				
			25	подвал		4,8				
			26	подвал		4,1				
			27	подвал		4,8				
			28	подвал		8,6				
			29	подвал		4,8				
			30	подвал		8,6				
			31	подвал		4,8				
			32	подвал		9,8				
			33	подвал		4,8				
			34	подвал		5,4				
				итого	по подвалу:	375,3				

25.

