

ТЕХНИЧЕСКИЙ ПАСПОРТ

в жилой дом № 1 литер А
 по Сивинская ул. (пер.)
 город Вологда район _____

Кварт. № _____
 Инвент. № _____
 Шифр (фонд) _____

I. Общие сведения

Владелец ОКС № 524 "Совхозсерво"
 Серия, тип проекта ЖК-100
 Год постройки 1993 в _____ году.
 Год последнего капитального ремонта _____
 Кроме того, имеется подвал, покоевый этаж, мансарда, мезонин, _____
 Число лестниц 4 шт., их уборочная площадь _____ кв. м
 Уборочная площадь общих коридоров и мест общего пользования _____ кв. м
 Средняя внутренняя высота помещения 2,70 м. Объем _____ куб. м
 Общая полезная площадь дома _____ кв. м
 Из них: а) жилые помещения: полезная площадь _____ кв. м
 в том числе жилой площади _____ кв. м
 Средняя площадь квартиры _____ кв. м

375,8
 126,7
 3518,4
 3518,4
 3518,4
 36,3

Распределение жилой площади:

№ п.п.	ЖИЛАЯ ПЛОЩАДЬ НАХОДИТСЯ	Количество		Текущие изменения					
		жилая площадь	комн. комнат	количество			количество		
				жилых квартир	жил. комнат	жилая площадь	жилых квартир	жил. комнат	жилая площадь
1.	В квартирах	2179,60							
2.	В помещениях коридоры, системы								
3.	В общежитиях								
4.	Служебная жилая площадь								
5.	Мансардная жилая площадь								

Из общего числа жилой площади находится:

а) в мансардах							
б) в подвалах							
в) в покоевых этажах							
г) в бараках							

Распределение квартир по числу комнат (без общежит. коридоры, сист.)

№ п.п.	КВАРТИРЫ	Число квартир	Их жилая площадь	Текущие изменения			
				число квартир	их жилая площадь	число квартир	их жилая площадь
1.	Однокомнатные	5	126,7				
2.	Двухкомнатные	5	272,2				
3.	Трехкомнатные	25	1108,2				
4.	Четырехкомнатные	10	515,9				
5.	Пятикомнатные						
6.	Шестикомнатные						
7.	В семь и более комнат						
	Всего	60	2179,6				

IV. Описание конструктивных элементов и определение их

Группа капитальности 7 жилого дома

Вид внутренней отделки проект

№ пп.	Наименование кон- структивных элемен- тов	ОПИСАНИЕ КОНСТРУК- ТИВНЫХ ЭЛЕМЕНТОВ (материал, конструкция, отделка и прочее)	ТЕХНИЧЕСКОЕ СОСТОЯНИЕ (трещины, сколы и т. п.)	Удельн. ве- с констр. элементов
1	Фундаменты	ж/б свай		
2	а) Наружные и внутренние капитальные стены б) Перегородки	ж/б панели 6,0х3,8		
		ж/б панели 6,0х7,0х7		
3	Перегородки	чердачные	ж/б панели 6,0х6	
		междуэтажные	ж/б панели 7,0х3,8	
		подвальные	ж/б панели 6,0х6	
4	Крыша	сб. шиферная дальше, пластик покрыт рулон. рубер.		
5	Полы	дсб, минеральн керол. плитка		
6	Прочие	оконные	дсб	
		дверные	дсб створки древесн. филлигран	
7	Отделоч. работы	Наружн. отделка архитект. оформл.	покраска	
		Внутрен. отделка	покраска, обои побелка, штукатур	
8	Санитарно- и электрические работы	Центр. отопление	центр	
		Печное отопление		
		Водопровод	центр	
		Электроосвещение	высот. провод	
		Радио	да	
		Телефон	да	
		Телевидение	да	
		с газ. котлом		
		с дров. котлом		
		с горяч. водосн.	центр	
Горячий воздух	центр			
Вентиляция	да			
Газоснабжение	электр. плитка			
Мухоропровод				
Лифты				
Канализация	центр			
Разные работы	центр плитки сруб. пола			

IV. Описание конструктивных элементов и определение износа жилого дома

Группа капитальности
 Вид внутренней отделки

Сборник №
 Таблица №

№ п.п.	Наименование конструктивных элементов	ОПИСАНИЕ КОНСТРУКТИВНЫХ ЭЛЕМЕНТОВ (материал, конструкция, отделка и прочее)	ТЕХНИЧЕСКОЕ СОСТОЯНИЕ (осадка, трещины, гниль и т. п.)	Уд. вес констр. элементов		Процент к уд. весу в прощ.		Износ и прощ.	
				Уд. вес констр. элементов	Процент к уд. весу в прощ.	Износ и прощ.	Процент к уд. весу кон. эл.		
1	Фундаменты								
2	а) Наружные и внутренние капитальные стены б) Перегородки								
3	Перегородки сердечные междуэтажные подвальные								
4	Крыша								
5	Полы								
6	Просцы кошачьи деревянные								
	Отделочные работы Наружн. отделка архитектур. оформл. а) б) в) Внутрен. отделка а) б)								
	Специальные и вспомогательные работы Центр. отопление Печное отопление Водопровод Электроосвещение Радио Телефон Газовые приборы а) газ. колонн. б) котл. колонн. в) котл. приборов. Горючие материалы Вентиляция Гидроизоляция Кровельные работы Полы Канализация								
	Разные работы								

Износ, приведенный к 100 по формуле

Итого
 процент износа (гр. 9) × 100
 условный вес (гр. 7)

100

IV. Описание конструктивных элементов и определение износных показателей основных пристроек

Группа капитальности

Вид внутренней отделки

№ пп.	Наименование конструктивных элементов	ОПИСАНИЕ КОНСТРУКТИВНЫХ ЭЛЕМЕНТОВ (материал, конструкция, отделка и прочее)	ТЕХНИЧЕСКОЕ СОСТОЯНИЕ (осадка, трещины, гниль и т. п.)	Уд. вес	
1	Фундаменты				
2	а) Наружные и внутренние капитальные стены б) Перегородки				
3	Перекрытия	чердачные			
		междуэтажные			
		подвальные			
4	Крыша				
5	Полы				
6	Проемы	оконные			
		дверные			
7	Отделочные работы	Наружн. отделка архитектур. форма, а) б) в) Внутрен. отделка а) б)			
		Санитарно- и электрические работы			
8	Санитарно- и электрические работы	Центр. отопление			
		Печное отопление			
		Водопровод			
		Электроосвещение			
		Радио			
		Телефон			
		Телевидение			
		ванны	с газ. колон., с дров. колон., с горяч. водосп.		
		Горячее водосп.			
		Вентиляция			
		Газоснабжение			
Мусоропровод					
Лифты					
Канализация					
9	Разные работы				

Умножить приведенный к 100 по формуле

Итого
процент износа (гр. 9) × 100
удельный вес (гр. 7)

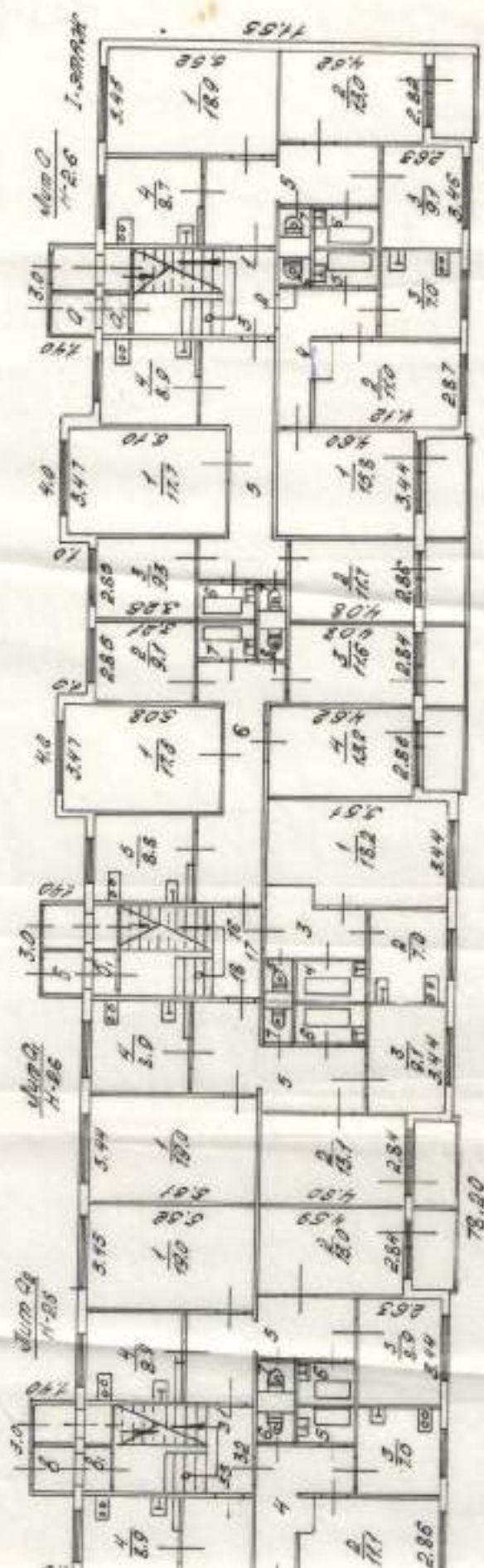
V. Описание конструктивных элементов и определение износа основных пристроек

Литер. пристр. _____ Группа капитальности _____ Сборник № _____
 по плану _____ Вид внутренней отделки _____ Таблица № _____

№ ин.	Наименование конструктивных элементов	ОПИСАНИЕ КОНСТРУКТИВНЫХ ЭЛЕМЕНТОВ (материал, конструкция, отделка и прочее)	ТЕХНИЧЕСКОЕ СОСТОЯНИЕ (осадка, трещины, гниль и т. п.)	Удельн. вес конструктивных элементов	Поправка к уд. весу в проц.	Уд. вес конструк. в с поправк.	Износ в проц.	Процент износа по уд. весу
1	Фундаменты							
	а) Наружные и внутренние капитальные стены							
	б) Перегородки							
	Перекрытия	чердачные						
		междуэтажные						
		подвальные						
	Крыша							
	Полы							
	Проемы	оконные						
		дверные						
	Отделоч. работы	Наружн. отделка архитектур. оформл.						
		а) б) в)						
	Внутрен. отделка	а) б)						
		Санитарно-и электротехн. работы	Центр. отопление					
	Печное отопление							
	Водопровод							
	Электроосвещение							
	Радио							
	Телефон							
	Телевидение							
	с газ. котл.							
	с др. котл.							
	с горяч. водосл.							
	Газовые водосл.							
	Вентиляция							
	Уплотнительные работы							
	Материаловед.							
	Лифты							
	Канализация							
	Разные работы							

Итого 100

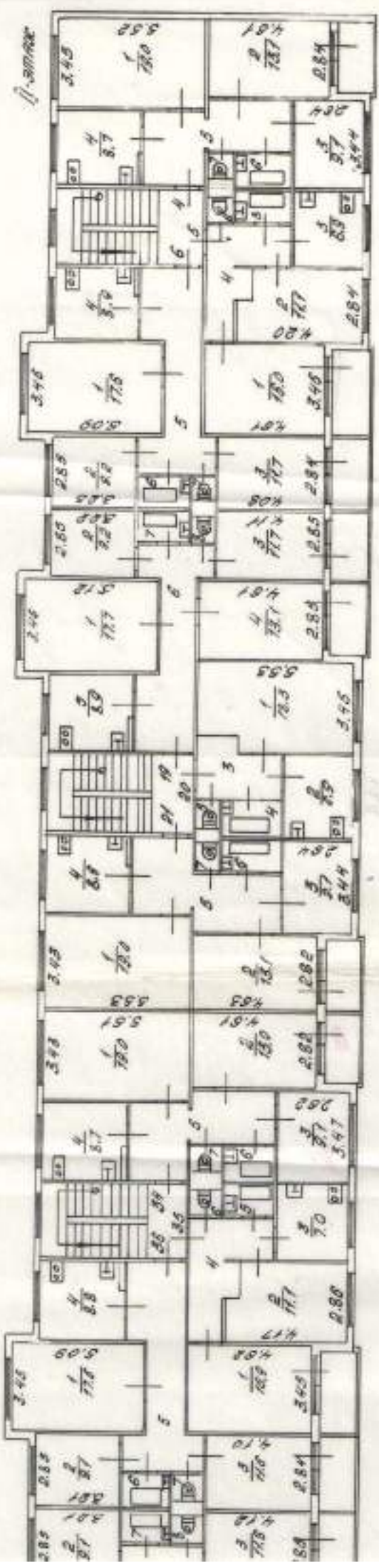
износ, приведенный к 100 по формуле $\frac{r}{100} \times 100$ процент износа (гр. 9) $\times 100$
 удельный вес (гр. 7)



Sum of
11-14.75

11.05

78.20



П. Замоск

345-переход. 04.12.101

444

Дата выдачи в
 Акт приема в
 Станция (наименование)
 № помещения
 (наименование)
 № по плану с/по
 плану, комн. №,
 №, корпус и т.д.
 №, корпус и т.д.
 Инвентарный
 №, дата, в
 котором
 выдана в
 пользование

Дата выдачи в
 Акт приема в
 Станция (наименование)
 № помещения
 (наименование)
 № по плану с/по
 плану, комн. №,
 №, корпус и т.д.
 №, корпус и т.д.
 Инвентарный
 №, дата, в
 котором
 выдана в
 пользование

расположены в г. (наименование)



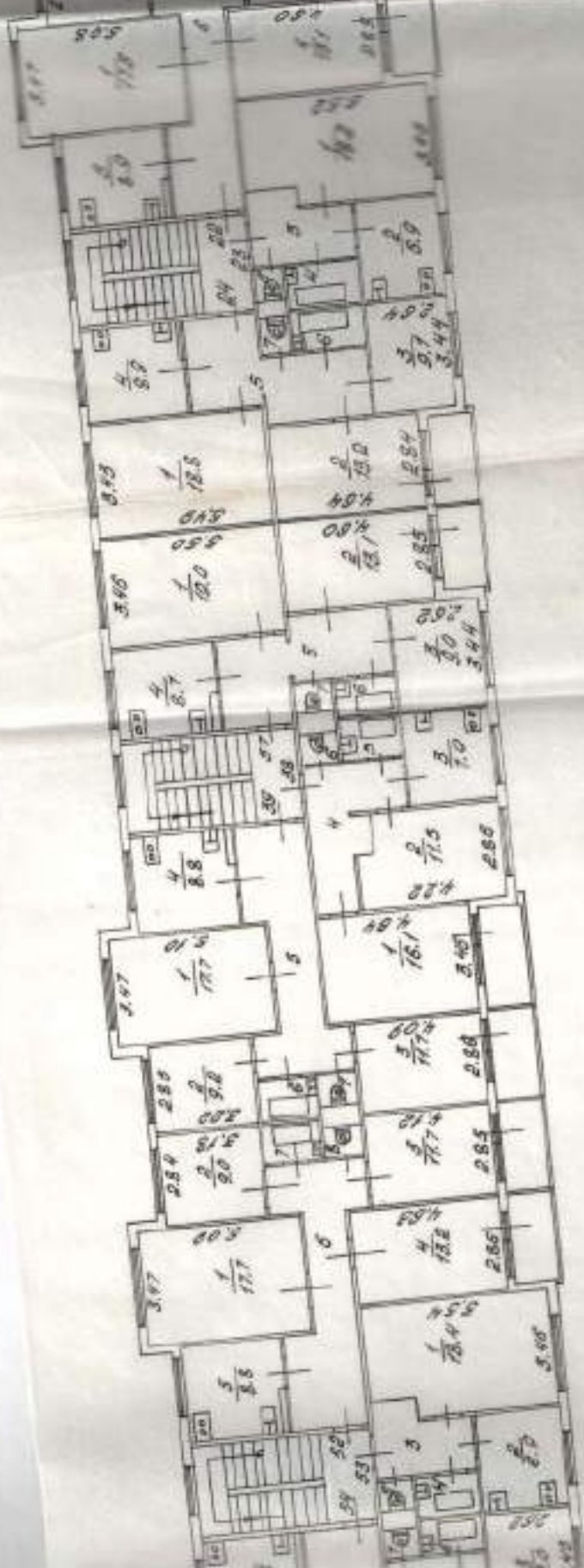
Всего помещений
 на выдан: обм. (м²)
 Присоединяемые
 как самостоятел.
 помещения:
 №, дата, в
 котором
 выдана в
 пользование

Case 1

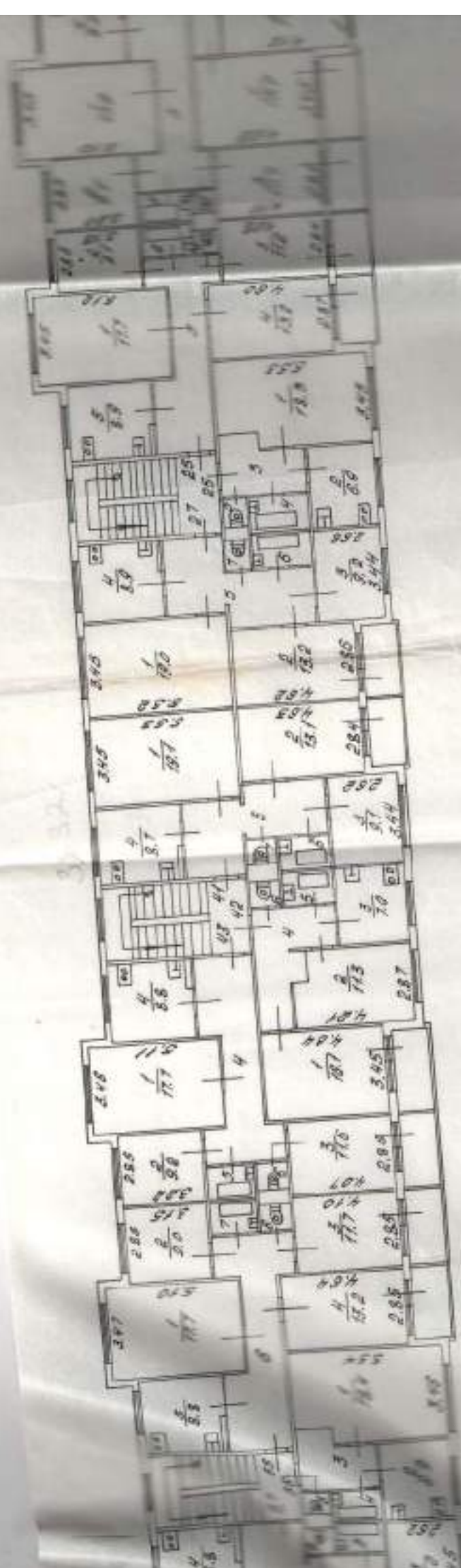


План (наименование) _____
этажа (номер) _____
в здании № _____
по адресу _____
г. _____

План (наименование) _____
этажа (номер) _____
в здании № _____
по адресу _____
г. _____



Дана сметка за работна сила и материали за изграждане на сградата. Сметката е изготвена на основа на проектните данни и е в съответствие с действащите нормативни акти.



Примечание:
 1. Площадь по плану
 или самолично
 переобмерена

ЭКСПЛИКАЦИЯ

к поэтажному плану строения

..... по улице (переулку)

0,18
 0,18
 0,18
 0,18
 0,18

№	Этаж	Назначение помещений	Формула подсчета площадей по внутреннему обмеру	Площадь по внутреннему обмеру в кв. м, в							
				Жилая		общая	вспомогат. (подсобн.)	сервизная	вспомогат. (подсобн.)	общая	
				жилая	вспомогат. (подсобн.)						
1	1	жилая		18,9							
	2	жилая		13,0							
	3	жилая		9,1							
	4	кухня			8,9						
	5	коридор			11,4						
	6	ванная			2,6						
	7	туалет			1,0						
		Итого	по 1 кв.:	41,0	23,7		64,7				
2	1	жилая		15,8							
	2	жилая		14,0							
	3	кухня			7,0						
	4	коридор			8,1						
	5	ванная			2,6						
	6	туалет			1,0						
		Итого	по 2 кв.:	26,8	18,7		45,5				
3	1	жилая		17,7							
	2	жилая		11,7							
	3	жилая		9,3							
	4	кухня			8,9						
	5	коридор			14,0						
	6	ванная			2,6						
	7	туалет			1,0						
		Итого	по 3 кв.:	38,7	26,5		65,2				

Дата записи и листо по плану	Этажи (наименование в Г. У. и К. или или наименования)	№ помещения (инвентарный) номер, этаж, и т. п.	№ по плану строения, пол, кухня, ванна, коридор и т. д.	Наименование частей помещения: жилая комната, кабинетское помещение, класс, кухня, коридор и т. д.	Площадь по внутреннему обмеру в кв. м, в т. ч.								
					общая		вспомогат. (подсобн.)	вспомогат. (подсобн.)	вспомогат. (подсобн.)	вспомогат. (подсобн.)	вспомогат. (подсобн.)		
					общая	вспомогат. (подсобн.)							
7	16	1	жилая		17,6								
		2	жилая		9,1								
		3	жилая		11,6								
		4	жилая		13,2								
		5	кухня			8,8							
		6	коридор			14,0							
		7	ванная			2,6							
		8	туалет			1,0							
					Итого	по 16 кв:	51,5	26,4		77,9			
17		1	жилая		18,2								
		2	кухня			7,0							
		3	коридор			4,4							
		4	ванная			2,6							
		5	туалет			1,0							
			Итого	по 17 кв:	18,2	15,0		33,2					
18		1	жилая		13,0								
		2	жилая		13,1								
		3	жилая		9,1								
		4	кухня			8,9							
		5	коридор			11,2							
		6	ванная			2,6							
		7	туалет			1,0							
			Итого	по 18 кв:	41,2	23,7		64,9					

Дата записи и
этажа по плану)

Этаж (подвал,
с 1 этажа и по
или подвалом)

№ помещения
(квартиры) этаж,
секция, и т. д.

№ по плану стро-
ения, дома, квар-
ти, коридор и т. д.

Назначение час-
тей помещения:
жилая комната,
кабинетское по-
мещение, кухня,
комната, купил,
коридор и т. д.

Формула подсчета
площадей по
внутреннему обмеру

площадь

площадь
(подлога)

площадь

площадь
(подлога)

площадь

площадь
(подлога)

площадь

				Площади по внутреннему обмеру в м ²					
				жилая					
				площадь	площадь (подлога)	площадь	площадь (подлога)	площадь	площадь (подлога)
I	46	1	жилая	12,5					
		2	жилая	9,1					
		3	жилая	11,7					
		4	жилая	13,2					
		5	кухня		8,0				
		6	коридор		14,0				
		7	ванная		2,6				
		8	туалет		3,0				
			Итого	по 46 кв:	51,6	26,5		78,1	
47	1	жилая	18,3						
	2	кухня		7,0					
	3	коридор		4,3					
	4	ванная		2,6					
	5	туалет		3,0					
			Итого	по 47 кв:	18,3	14,9		33,2	
48	1	жилая	19,0						
	2	жилая	13,2						
	3	жилая	9,0						
	4	кухня		8,9					
	5	коридор		11,1					
	6	ванная		2,6					
	7	туалет		3,0					
			Итого	по 48 кв:	41,2	23,6		64,8	
		Итого по I-этажу:		136,0	76,9		203,9		

ОМОНДОНУУ
 1. Бүтээгдэхүүн (модуль)
 2. Итого по этажу (тип, этаж, строение)
 3. Итого по помещению (тип, этаж, строение)

ЭКСПЛИКАЦИЯ

к поэтажному плану строения

расположенного в городе (поселке) по улице (перезулку)

Этаж	Помещение	Назначение помещений: жилая комната, кабинетное помещение, класс, комната, кухня, коридор и т. д.	Площадь по внутреннему обмеру в							
			кв. м		кв. м		кв. м			
			общая	используемая (подсобн.)	общая	используемая (подсобн.)	общая	используемая (подсобн.)		
4	1	жилая	19,0							
	2	жилая	13,1							
	3	жилая	9,1							
	4	кухня		8,9						
	5	коридор		11,5						
	6	ванна		2,6						
	7	туалет		1,0						
		Итого	по 4 кв.	41,2	23,5		64,8			
5	1	жилая	15,0							
	2	жилая	11,1							
	3	кухня		6,9						
	4	коридор		7,8						
	5	ванна		2,6						
	6	туалет		1,0						
		Итого	по 5 кв.	27,1	18,3		45,4			
6	1	жилая	17,6							
	2	жилая	9,2							
	3	жилая	11,9							
	4	кухня		8,9						
	5	коридор		14,0						
	6	ванна		2,6						
	7	туалет		1,0						
		Итого	по 6 кв.	38,5	26,5		65,0			

Дата записи и литеры по плану

Этаж (подвал с 1 этажа и выше или чердаком)

№ помещения (камерный, сарай, с. т. п.)

Назначение частей помещения: жилая комната, каминная комната, кухня, коридор и т. д.

Площадь по внутреннему обмеру в кв. м, в т. ч. пром.

Формула подсчета площадей по внутреннему обмеру

ЖИЛЫЕ
 основная
 веранда, (подсобн.)
 балкон
 веранда, (подсобн.)
 лоджия
 неотаплив., (подсобн.)
 отаплив.
 неотаплив., (подсобн.)
 остовная
 неотаплив., (подсобн.)
 остовная
 неотаплив., (подсобн.)

19 1 жилая
 2 жилая
 3 жилая
 4 жилая
 5 кухня
 6 коридор
 7 ванная
 8 туалет

14,7
 9,2
 11,7
 13,1
 6,9
 14,3
 2,6
 1,0

Итого по 19 кв. 51,7 26,8 78,5

20 1 жилая
 2 кухня
 3 коридор
 4 ванная
 5 туалет

18,3
 6,9
 4,4
 2,6
 1,0

Итого по 20 кв. 18,3 14,9 33,2

21 1 жилая
 2 жилая
 3 жилая
 4 кухня
 5 коридор
 6 ванная
 7 туалет

19,0
 15,1
 9,1
 8,9
 11,3
 2,6
 1,0

Итого по 21 кв. 41,2 23,1 64,3

Дата выдан и даты по плану	Этаж (сводный и 1 этаж и под- вал)	№ помещения (квартиры) тип спальн. в т. ч.	№ по плану стро- ения, комн. кух- ни, коридор и т. д.	Назначение час- тей помещений: жилая комната, канцелярское по- мещение, кухня, комната, кухня, коридор и т. д.	Площадь по внутреннему обмеру в кв. м. в т. ч.														
					жилая														
					основная	вспомогат. (подсобн.)	осевшая	вспомогат. (подсобн.)	осевшая	вспомогат. (подсобн.)	осевшая	вспомогат. (подсобн.)							
	II	49	1	спальня	14,5														
			2	спальня	9,1														
			3	спальня	11,1														
			4	спальня	13,2														
			5	кухня		8,8													
			6	коридор		14,2													
			7	ванная		2,6													
			8	туалет		1,0													
				Итого	по 49 кв.	51,6	26,6		78,2										
		50	1	спальня	18,2														
			2	кухня		6,9													
			3	коридор		4,3													
			4	ванная		2,6													
			5	туалет		1,0													
				Итого	по 50 кв.	18,2	14,8		33,0										
		51	1	спальня	19,0														
			2	спальня	13,1														
			3	спальня	9,1														
			4	кухня		8,8													
			5	коридор		14,3													
			6	ванная		2,6													
			7	туалет		1,0													
				Итого	по 51 кв.	41,2	23,7		64,9										
				Итого	по II-этажу:	106,4	26,7		133,1										

помещения

вспомогат. (подсобн.)
 иного по плану
 втрое, четыре
 строения
 высота поме-
 щен. по плану
 2,50 м

ЭКСПЛИКАЦИЯ

к поэтажному плану строения
 по улице (переулку)

расположенного в городе (поселке)

№	Этаж (название и количество в строении)	№ помещения (кадастровый номер, слобода, в т. ч. д.)	Назначение частей помещения: спальня, комната, ванная, кухня, коридор и т. д.	Формула подсчета площади по внутреннему обмеру	Площадь по внутреннему обмеру					
					жилая	вспомогат. (подсобн.)	вспомогат. (подсобн.)	вспомогат. (подсобн.)	вспомогат. (подсобн.)	вспомогат. (подсобн.)
7	1	1	спальня		19,1					
	2	2	спальня		13,1					
	3	3	спальня		9,0					
	4	4	кухня			8,7				
	5	5	коридор			18,3				
	6	6	ванная			2,6				
	7	7	туалет			1,0				
			Итого	по 7 кв.	41,2	23,6		64,8		
8	1	1	спальня							
	2	2	спальня		13,9					
	3	3	кухня		14,0					
	4	4	коридор			6,9				
	5	5	ванная			2,8				
	6	6	туалет			2,6				
			Итого	по 8 кв.	26,9	16,3		43,2		
9	1	1	спальня							
	2	2	спальня		13,6					
	3	3	спальня		9,1					
	4	4	кухня		11,6					
	5	5	коридор			6,9				
	6	6	ванная			14,0				
	7	7	туалет			2,6				
			Итого	по 9 кв.	38,3	26,5		64,8		

Даты записей и листы по плану	Этажи (наименование этажа и план этажа)	№ помещений (квартиры) по плану и т. д.	Назначение помещений: жилой комната, учебный кабинет, класс, комната, кухня, коридор и т. д.	Площадь по внутреннему обмеру в кв. м, в т. ч. проходов																	
				основная		используемая (подсобн.)		основная		используемая (подсобн.)											
				основная	используемая (подсобн.)	основная	используемая (подсобн.)	основная	используемая (подсобн.)	основная	используемая (подсобн.)										
22	1	1	комната	17,6																	
		2	комната	9,2																	
		3	комната	14,7																	
		4	комната	13,1																	
		5	кухня		8,9																
		6	коридор		11,3																
		7	ванная		2,6																
		8	туалет		1,0																
					Итого по 22 кв.	51,6	26,8		78,4												
23	1	1	комната	11,2																	
		2	кухня		6,9																
		3	коридор		4,4																
		4	ванная		2,6																
		5	туалет		1,0																
					Итого по 23 кв.	11,2	14,9		26,1												
24	1	1	комната	11,8																	
		2	комната	13,2																	
		3	комната	9,1																	
		4	кухня		8,9																
		5	коридор		11,3																
		6	ванная		2,6																
		7	туалет		1,0																
					Итого по 24 кв.	41,1	23,8		64,9												

длина
ширина
высота
площадь
объем

расположенного в городе (районе) _____ по улице (перезулку) _____

ЭКСПЛИКАЦИЯ
к постановочному плану строения _____

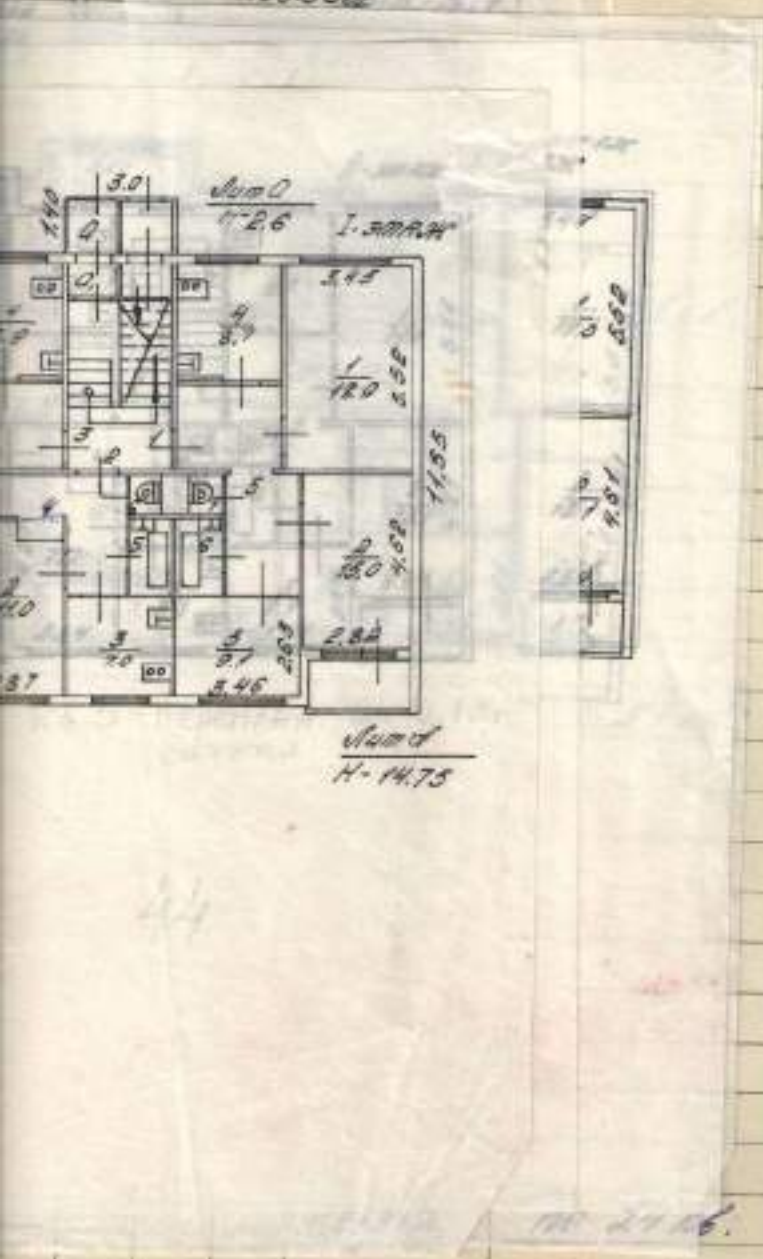
№	№	№	Наименование частей помещений: жилая комната, санитарное помещение, кухня, ванная, туалет, коридор и т. д.	Формула подсчета площадей по внутреннему обмеру	Площадь по внутреннему обмеру				
					общая	жилая	используемая	вспомогательная (подсобная)	всего
37	1	1	жилая						
	2	1	жилая						
	3	1	жилая		180				
	4	1	кухня		131				
	5	1	коридор		90				
	6	1	ванная			87			
	7	1	туалет			113			
				Итого			26		10
				по 37 кв	461	236			647
38	1	1	жилая						
	2	1	жилая		161				
	3	1	кухня		113				
	4	1	коридор			70			
	5	1	ванная			80			
	6	1	туалет			26			
				Итого		10			
				по 38 кв	274	186			460
39	1	1	жилая						
	2	1	жилая		177				
	3	1	жилая		92				
	4	1	кухня		117				
	5	1	коридор			88			
	6	1	ванная			141			
	7	1	туалет			26			
				Итого		10			
				по 39 кв	376	265			641

Дата записи и автор по плану
 Фамилия (начальная и 2 буквы и 10 цифр или прописными)
 № помещения (по плану) (записывается в 4-х б.)
 № по плану (встречается, иногда, иногда, 478)
 №, корпус, д. т. п.

Назначение помещений: кухня, комната, ванная, туалет, кладовая, прихожая, коридор и т. д.

Площадь по внутреннему обмеру в кв. м, в у. ч. (продольная)

площадь		основная	вспомогат. (полосы)	основная	вспомогат. (полосы)	основная	вспомогат. (полосы)	основная	вспомогат. (полосы)
основная	вспомогат. (полосы)								
17,6									
9,2									
11,7									
13,1									
8,9									
14,3									
2,6									
1,0									
51,6	26,8			28,4					
11,2									
6,9									
4,4									
2,6									
1,0									
41,2	14,9			33,1					
4,5									
13,2									
9,1									
8,9									
14,3									
2,6									
1,0									
41,1	23,8			34,9					



заполняют.
(поискать.)
введено по плану
визу, плану
ситуации
полюса посто-
янно, по плану
разр. обмеру

ЭКСПЛИКАЦИЯ

и поэтажному плану строения

расположения в городе (поселке) по улице (перезулу)

№ участка в книжке (по плану)	№ участка в книжке (по плану)	№ участка в книжке (по плану)	№ участка в книжке (по плану)	№ участка в книжке (по плану)	№ участка в книжке (по плану)	№ участка в книжке (по плану)	Площадь по внутреннему обмеру в											
							жилье		основная	вспомогат. (подсобн.)	общая	вспомогат. (подсобн.)	общая					
							основная	вспомогат. (подсобн.)										
37	1	жилая					190											
	2	жилая					131											
	3	жилая					90											
	4	кухня						87										
	5	коридор						113										
	6	ванная						26										
	7	туалет						10										
		Итого			по 37 кв		411	236					647					
38	1	жилая					161											
	2	жилая					113											
	3	кухня						70										
	4	коридор						80										
	5	ванная						26										
	6	туалет						10										
		Итого			по 38 кв		274	186					460					
39	1	жилая					177											
	2	жилая					92											
	3	жилая					117											
	4	кухня						88										
	5	коридор						141										
	6	ванная						26										
	7	туалет						10										
		Итого			по 39 кв		386	265					651					

Дата замера и номер по плану	Этажи (номер и этажи и по каждому этажу)	№ помещения (интерьер) по справкам и т. п.	№ по плану эта жи, кухни, ку хи, коридор и т. п.	Назначение час тей помещения: жилая комната, кабинет, рабочее по мещение, кухня, комната, кухня, коридор и т. д.	Площадь по внутреннему обмеру в кв. м. и т. д.																
					жесткие																
					полная	используе мая (подобн.)	основная	используе мая (подобн.)	вспомогат. (подобн.)	основная	используе мая (подобн.)	основная									
III	52	1	комната		12,7																
		2	комната		9,0																
		3	комната		11,7																
		4	комната		13,2																
		5	кухня			6,8															
		6	коридор			14,2															
		7	ванная			2,6															
		8	туалет			1,0															
			Итого	по 52 кв.	51,6	26,6		78,2													
53	1	комната		12,4																	
	2	кухня			6,9																
	3	коридор			4,3																
	4	ванная			2,6																
	5	туалет			1,0																
			Итого	по 53 кв.	18,4	14,8		33,2													
54	1	комната		19,0																	
	2	комната		13,1																	
	3	комната		9,0																	
	4	кухня			8,8																
	5	коридор			11,3																
	6	ванная			2,6																
	7	туалет			1,0																
			Итого	по 54 кв.	41,1	23,7		64,8													
		Итого	по III-этажу	438,5	269,7		708,2														

используемых (подсобных) помещений по плану турия, а также сурезаны высота помещений, по плану.

ЭКСПЛИКАЦИЯ

к поэтажному плану строения
к поземному плану строения
в городе (поселке) по улице (переулку)

Этаж	№ помещения (помещения) в эт. д.	№ по плану строения, комнаты, кухни, коридор и т. д.	Назначение частей помещений: жилая комната, ванная комната, кухня, туалет, коридор и т. д.	Формула подсчета площадей по внутреннему обмеру	Площадь по внутреннему обмеру в кв.													
					ЖИЛЫЕ		основная	вспомогат. (подсобн.)	основная	вспомогат. (подсобн.)	основная	вспомогат. (подсобн.)						
					основная	вспомогат. (подсобн.)												
10	1		жилая		190													
	2		жилая		190													
	3		жилая		91													
	4		кухня			2,7												
	5		коридор			11,3												
	6		ванная			2,6												
	7		туалет			1,0												
			Итого		по 10 кв.:	461	23,6		647									
11	1		жилая		159													
	2		жилая		110													
	3		кухня			6,9												
	4		коридор			7,8												
	5		ванная			2,6												
	6		туалет			1,0												
			Итого		по 11 кв.:	269	18,3		452									
12	1		жилая		126													
	2		жилая		91													
	3		жилая		117													
	4		кухня			2,9												
	5		коридор			14,0												
	6		ванная			2,6												
	7		туалет			1,0												
			Итого		по 12 кв.:	364	26,5		649									

подметает (подметать)
 много: во двор
 парк, аэрому
 тропинку

ЭКСПЛИКАЦИЯ

к поэтажному плану строения

расположенного в городе (поселке) по улице (переулку)

Этаж	№ комнаты	Назначение помещений	Различные части помещений: жилая комната, кухонное помещение, ванная, туалет, коридор и т. д.	Формула подсчета площадей по внутреннему обмеру	Площадь по внутреннему обмеру в кв. м						
					Итого						
					основная	вспомогат. (подсобн.)	основная	вспомогат. (подсобн.)	основная	вспомогат. (подсобн.)	
40	1	комната			19,1						
	2	комната			13,1						
	3	комната			9,1						
	4	кухня				8,7					
	5	коридор				11,3					
	6	ванная				2,6					
	7	туалет				1,0					
		Итого	по 40 кв.:		41,3	29,6		64,9			
41	1	комната			16,1						
	2	комната			11,3						
	3	кухня				7,0					
	4	коридор				8,0					
	5	ванная				2,6					
	6	туалет				1,0					
			Итого	по 41 кв.:		27,4	18,6		46,0		
42	1	комната			11,7						
	2	комната			9,2						
	3	комната			11,6						
	4	кухня				8,8					
	5	коридор				14,1					
	6	ванная				2,6					
	7	туалет				1,0					
		Итого	по 42 кв.:		38,5	26,5		65,0			

Длина и ширина

Площадь

№ комнаты

№ на плане

вспомогательная комната, ванная, туалет, коридор и т. д.

Формула подсчета площадей по внутреннему обмеру

ЖИЛЫЕ

общая

вспомогательная (кладовая)

основная

подсобная (подсобн.)

остаточная

Длина и ширина	Площадь	№ комнаты	№ на плане	Формула подсчета площадей по внутреннему обмеру	ЖИЛЫЕ	общая	вспомогательная (кладовая)	основная	подсобная (подсобн.)	остаточная	вспомогательная (кладовая)	основная	подсобная (подсобн.)	остаточная	вспомогательная (кладовая)	
IV	55	1	спальная			14,7										
		2	спальная			9,0										
		3	спальная			11,7										
		4	спальная			13,2										
		5	кухня				1,8									
		6	коридор				14,2									
		7	ванная				2,6									
		8	туалет				1,0									
				Итого		по 55 кв.	51,6	26,6		28,2						
56	1	спальная				16,4										
	2	кухня				6,9										
	3	коридор				11,3										
	4	ванная				2,6										
	5	туалет				1,0										
			Итого		по 56 кв.	18,4	14,8		33,2							
57	1	спальная				19,0										
	2	спальная				12,9										
	3	спальная				9,0										
	4	кухня					1,8									
	5	коридор					11,3									
	6	ванная					2,6									
	7	туалет					1,0									
			Итого		по 57 кв.	40,9	23,7		64,6							
		Итого		по IV-этажу	139,8	263,7		403,5								

помещения
 (подсобн.)
 всего по плану
 типа, разлу
 строения
 высота поме
 щия по плану

ЭКСПЛИКАЦИЯ
 к поэтажному плану строения
 расположенного в городе (населен) по улице (переулку)

№	Этаж	№ помещения	Назначение частей помещения: жилая комната, хозяйственная по мещение, кухня, ванная, туалет и т. д.	Формула подсчета площадей по внутреннему обмеру	Площадь по внутреннему обмеру						
					жилая		общая	вспомогат. (подсобн.)	общая	вспомогат. (подсобн.)	общая
					жилая	вспомогат. (подсобн.)					
13		1	комната		180						
		2	комната		19,1						
		3	комната		90						
		4	кухня			8,7					
		5	коридор			11,3					
		6	ванная			2,6					
		7	туалет			10					
			Итого		по 13 кв.:	461	23,6		64,7		
14		1	комната		16,1						
		2	комната		10,9						
		3	кухня			6,9					
		4	коридор			7,8					
		5	ванная			2,6					
		6	туалет			10					
			Итого		по 14 кв.:	280	16,3		45,3		
15		1	комната		17,7						
		2	комната		9,1						
		3	комната		11,7						
		4	кухня			8,9					
		5	коридор			14,0					
		6	ванная			2,6					
		7	туалет			10					
			Итого		по 15 кв.	385	26,5		65,0		

Дата записи и
листок по плану

Объект (наименование)
с. 1. Отдел и номер
этажа (подвал/подполье)

№ помещения
(инвентарный номер)
эск. №, п. т. и.
д.

№ по плану стро-
ения, комн. ку-
хни, коридор и т. д.

Назначение час-
тей помещения:
жилая комната,
кабинет, рабочее по-
ложение, класс,
комната, кухня,
коридор и т. д.

Соружия подсчета
площадей по
внутреннему обмеру

Площадь по внутреннему обмеру

№	Этаж	№	Назначение	Соружия подсчета	Площадь по внутреннему обмеру						
					всего	вспомогат.	основная	вспомогат.	основная	вспомогат.	
					(подвала)		(подвала)				
28	1	1	комната		17,5						
		2	комната		9,1						
		3	комната		11,7						
		4	комната		13,2						
		5	кухня			8,9					
		6	коридор			14,3					
		7	ванная			2,6					
		8	туалет			1,0					
			Итого	по 28 кв.	51,5	26,1		78,3			
29	1	1	комната		18,3						
		2	кухня			6,9					
		3	коридор			4,4					
		4	ванная			2,6					
		5	туалет			1,0					
			Итого	по 29 кв.	18,3	14,9		33,2			
30	1	1	комната		19,0						
		2	комната		13,2						
		3	комната		9,2						
		4	кухня			8,9					
		5	коридор			14,3					
		6	ванная			2,6					
		7	туалет			1,0					
			Итого	по 30 кв.	41,4	29,8		71,2			

Даты записи и обмера по плану	Этаж (подвал и 1 этаж и по плану)	№ помещения (квартиры) погреб, сарай, х. и т. д.	№ по плану этажа	Назначение частей помещения: жилая комната, санитарное помещение, кухня, ванная, туалет и т. д.	Площадь по внутреннему обмеру										
					жилая	санитарное	кухня	ванная	туалет	и др.	итого				
I	58		1	жилая	17,7										
			2	жилая	9,1										
			3	жилая	11,7										
			4	жилая	13,1	6,8									
			5	кухня		14,2									
			6	коридор		2,6									
			7	ванная		1,0									
			8	туалет											
					Итого по 58 кв.:	51,6	26,6				78,2				
59			1	жилая	18,3										
			2	кухня		6,9									
			3	коридор		4,3									
			4	ванная		2,6									
			5	туалет		1,0									
				Итого по 59 кв.:	18,3	14,8				33,1					
60			1	жилая	14,3										
			2	жилая	13,1										
			3	жилая	9,1										
			4	кухня		8,8									
			5	коридор		11,3									
			6	ванная		2,6									
			7	туалет		1,0									
				Итого по 60 кв.:	41,5	29,7				71,2					
		Итого по I этажу	110,0	26,7			136,7								
		Всего по дому	117,9	132,7			250,6								

Дата записи в
дату по плану

Этажи (примечание
с 1 этажа в том
числе подпольем)

№ помещения
(квартиры) пог.
складск. и т. п.

№ по плану стро-
ения, комн. ку-
хи, коридор и т. д.

Назначение час-
тей помещений:
жилая комната,
кабинетное по-
мещение, класс,
комната, кухня,
коридор и т. д.

Формулы подсчета
площадей по
внутреннему обмеру

Площадь по внутреннему обмеру в кв. м.

наиме
основная
площадь
(подсобн.)
основная
площадь
(подсобн.)
основная
площадь
(подсобн.)
основная
площадь
(подсобн.)

63 *подполье*
64 *подполье*
65 *подполье*
66 *подполье*
67 *подполье*
68 *подполье*

15,8
15,7
3,6
12,3
13,1
13,9

✓
✓
✓
✓
✓
✓

Итого по подполью:

74,3!

Действительное с 10.01.88
 мост в рублях.
 Погрешность в кап.
 ремонте.

ТЕХНИЧЕСКИЙ ПАСПОРТ

на жилой дом № 1 литер А
 по Сибирская ул. (пер.)
 Город Когалым район _____

Кварт. № _____
 Инвент. № _____
 Шифр (фонд) _____

I. Общие сведения

Владелец ОКС П. П. ДУ "Совхозагропром"
 Серия, тип проекта КОСКОС
 Год постройки 1993 переоборудовано _____ году.
 Год последнего капитального ремонта _____

Число этажей 5
 Кроме того, имеется подвал, цокольный этаж, мансарда, мезонин, _____
 Число лестниц 4 шт., их уборочная площадь _____ кв. м
 Уборочная площадь общих коридоров и мест общего пользования _____ кв. м
 Средняя внутренняя высота помещения 2,70 м Объем _____ куб. м
 Общая полезная площадь дома _____ кв. м
 Из них: а) жилые помещения: полезная площадь _____ кв. м
 в том числе жилой площади _____ кв. м
 Средняя площадь квартиры _____ кв. м

Распределение жилой площади:

№ п.п.	ЖИЛАЯ ПЛОЩАДЬ НАХОДИТСЯ	Количество		Жилая площадь	Текущие измерения						
		жилая площадь	жил. комнат		количество			количество			
					жилых квартир	жил. комнат	жилая площадь	жилых квартир	жил. комнат	жилая площадь	
1.	В квартирах	<u>2179,60</u>									
2.	В помещен. коридори. системы										
3.	В общежитиях										
4.	Служебная жилая площадь										
5.	Маневренная жилая площадь										

Из общего числа жилой площади находится:

а) в мансардах									
б) в подвалах									
в) в цокольных этажах									
г) в бараках									

Распределение квартир по числу комнат (без общежит. коридори. сист.)

№ п.п.	КВАРТИРЫ	Число квартир	Их жилая площадь	Текущие измерения			
				число квартир	их жилая площадь	число квартир	их жилая площадь
1.	Однокомнатные <u>331,6</u>	<u>5</u>	<u>182,9</u>				
2.	Двухкомнатные <u>457,6</u>	<u>5</u>	<u>272,2</u>				
3.	Трехкомнатные <u>1946,8</u>	<u>25</u>	<u>1408,2</u>				
4.	Четырехкомнатные <u>782,4</u>	<u>10</u>	<u>515,9</u>				
5.	Пятикомнатные						
6.	Шестикомнатные						
7.	В семь и более комнат						
	Всего	60	2179,6				

6. Нежилые помещения: полезная площадь кв. м

№ пп.	КЛАССИФИКАЦИЯ ПОМЕЩЕНИЯ	Основная		Вспомогат.		Текущие изменения								Дата записи	Канализация			
		общая	арендуем.	общая	арендуем.	основная		вспомогат.		основная		вспомогат.			Дата записи	Бюджетный	центральный	местная
						общая	арендуем.	общая	арендуем.	общая	арендуем.	общая	арендуем.					
1.	Жилая в нежил. пом.																	
2.	Торговая																	
3.	Производственная																	
4.	Складская																	
5.	Бытового обслуживания																	
6.	Гаражи																	
7.	Учрежденческая																	
8.	Обществ. питания																	
9.	Школьная																	
10.	Учебно-научная																	
11.	Лечебно-санитарная																	
12.	Культ.-просвет.																	
13.	Театров и зрел. предпр.																	
14.	Творческие мастерские																	
15.	Прочая																	
Итого:																		

В том числе площадь, используемая жилищной конторой для собственных нужд (в кв. м)

№ пп.	ИСПОЛЬЗОВАНИЕ ПОМЕЩЕНИЯ	Основная	Вспомогат.	Текущие изменения				№ или литер по плану
				основная	вспомогат.	основная	вспомогат.	
1.	Учрежденческая							
	а) жилищная контора							
	б) комната детек. дружин и др.							
2.	Культурно-просветительная							
	а) кр. уголки, клубы, библиот.							
3.	Прочая							
	а) мастерские							
	б) склады, жилищные, контор.							
	в) теплоузел							
	г) котельная							
	в том числе: на газе							
	на твердом топливе							
Итого								

