

II. План земельного участка

Масштаб

II. Общая стоимость (руб.) в ценах 19 г.

Строения	Служебные постройки		Сооружения		ВСЕГО	
	восстановительная	действительная	восстановительная	действительная	восстановительная	действительная

III. Экспликация земельного участка — кв. м

фактически	Площадь участка		Использование незастроенной площади			
	в том числе		под двором	озеленено		под огородом
	застроенная	незастроенная		всего	в т. ч. под плод.-ягодным. нас.	
	5130					

IV. Благоустройство строения — кв. м полезной площади

Отопление			Водо-провод	Канализация	Газ	Горячее водоснабжение		Напольные электроплиты		Ванны и душ	Телефон	Радиотрансляция
починено	центральное	в т. ч. от ТЭЦ				местное	централизован.	число квартир	жилая площадь			

V. Характеристика помещений жилого дома

	По состоянию на:			
	19 г.	19 г.	19 г.	19 г.
Площадь — кв. м				
Жилая — кв. м				
Квартир				
в том числе: 1-комнатных				
2-комнатных				
3-комнатных				
4-комнатных				
Всего жилых комнат				

ТЕХНИЧЕСКИЙ ПАСПОРТ

Кварт. №
 Инвент. №
 Шифр (фонд)

Жилой дом № литер 04 ул. (пер.)

Богалмы район

I. Общие сведения

ОКС ЖТДУ ШИД

Тип проекта жилое
 Год постройки 1990г В 1990 году переоборудовано
 надстроено
 Год последнего капитального ремонта

Этажей 5
 Имеется подвал, цокольный этаж, мансарда, мезонин. подчеркнуть
 Лестниц 2 шт., их уборочная площадь 191,9 кв. м
 Общая площадь общих коридоров и мест общего пользования 85,34 кв. м
 Внутренняя высота помещения 2,40 м. Объем 1784,3 куб. м
 Полезная площадь дома 1099,4 кв. м
 Из них: а) жилые помещения: полезная площадь 1099,4 кв. м
 в том числе жилой площади 1099,4 кв. м
 Средняя площадь квартиры 20,6 кв. м

Распределение жилой площади:

ЖИЛАЯ ПЛОЩАДЬ НАХОДИТСЯ	Количество		Жилая площадь	Текущие изменения					
	жилая площадь	жил. комнат		количество		жилая площадь	количество		жилая площадь
				жилых квартир	жил. комнат		жилых квартир	жил. комнат	
в квартирах		<u>80</u>	<u>1099,4</u>						
в помещен. коридорн. системы									
в общежитиях									
Служебная жилая площадь									
Мансарренная жилая площадь									

Из общего числа жилой площади находится:

а) в мансардах								
б) в подвалах								
в) в цокольных этажах								
г) в бараках								

Распределение квартир по числу комнат (без общежит. коридорн. сист.)

КВАРТИРЫ	Число квартир	Их жилая площадь	Текущие изменения			
			число квартир	их жилая площадь	число квартир	их жилая площадь
однокомнатные <u>167,6</u>	<u>5</u>	<u>92,0</u>				
двухкомнатные <u>231,6</u>	<u>5</u>	<u>136,6</u>				
трехкомнатные <u>397,0</u>	<u>15</u>	<u>260,9</u>				
четырёхкомнатные <u>988,1</u>	<u>5</u>	<u>609,9</u>				
пятикомнатные						
шестикомнатные						
семь и более комнат						
Всего <u>1784,3</u>	<u>30</u>	<u>1099,4</u>				

6. Нежилые помещения: полезная площадь.....КВ. М

№ пп.	КЛАССИФИКАЦИЯ ПОМЕЩЕНИЯ	Основная		Вспомогат.		Текущие изменения							
		об-щая	арен-дуем.	об-щая	арен-дуем.	основная		вспомогат.		основная		вспомогат.	
						об-щая	арен-дуем.	об-щая	арен-дуем.	об-щая	арен-дуем.		
1.	Жилая в нежил. пом.												
2.	Торговая												
3.	Производственная												
4.	Складская												
5.	Бытового обслуживания												
6.	Гаражи												
7.	Учрежденческая												
8.	Обществ. питания												
9.	Школьная												
10.	Учебно-научная												
11.	Лечебно-санитарная												
12.	Культ.-просвет.												
13.	Театров и зрел. предпр.												
14.	Творческие мастерские												
15.	Прочая												
	Итого												

В том числе площадь, используемая жилищной конторой для собственных нужд (в кв. м)

№ пп.	ИСПОЛЬЗОВАНИЕ ПОМЕЩЕНИЙ	Основная	Вспомогат.	Текущие изменения		
				основная	вспомогат.	основная
1.	Учрежденческая					
	а) жилищная контора					
	б) комн. детск. дружин и др.					
2.	Культурно-просветительная					
	а) кр. уголки, клубы, библиотеки					
3.	Прочая					
	а) мастерские					
	б) склады, жилищные, контор.					
	в) теплоузел					
	г) котельная					
	в том числе: на газе					
	на твердом топливе					
	Итого					

жилой
II. Благоустройство жилой площади (кв. м)

Подогрев	Канализация		Отопление						Ванны				Горячее водосн.		Газо-снабжение		Муесопровод	Лифты	Напряжение электро. сети	
	центральная	местная	печное	печно-газовое	центральное			калориферн.	сторячим водо-снабжением	с газовыми колонками	с аэрированными колонками	без колонок и горячей воды	от колонок	центральная	баллона	центральная			ВОЛЬТ	
					от АГВ	от ТЭЦ	по собст. котельн.												от гр. или кв. кот.	на тверд. топливе
17843	17843	17843																127	320	

III. Исчисление площадей и объемов основной и отдельных частей строек и пристроек

НАИМЕНОВАНИЕ	Формула для подсчета площадей по наружному обмеру	Площадь (кв. м)	Высота (м)	Объем (куб. м)
Основное строение	$39,52 \cdot 12,25 + (4,10 \cdot 1,00) \cdot 2 +$	496,5	14,75	7323
с лоджиями	$+ 14,30 \cdot 0,30$			
подвеш.	$[(1,20 \cdot 2,55) \cdot 5 + (1,10 \cdot 2,00)] \cdot 5$	94,2	0,5	47,2
холод. пристройкой	$(1,40 \cdot 2,40) \cdot 2$	6,7	2,60	17
крыльца	$(2,05 \cdot 2,40) \cdot 2$	9,8		
подвал.	$38,90 \cdot 12,0 + (1,0 \cdot 4,0) \cdot 2 + 3,30 \cdot 1,15$			
	$+ (2,80 \cdot 1,15) \cdot 5 + (1,15 \cdot 0,12) \cdot 3$	459,3	2,60	1194
	$+ (9,26 \cdot 1,15) \cdot 2 + (1,60 \cdot 1,25)$			
	вс.	375,3	2,5	

**IV. Описание конструктивных элементов и определение износа
жилого дома**

Группа капитальности Сборник №.....
 Вид внутренней отделки *проектная* Таблица №.....

№ п/п	Наименование конструктивных элементов	ОПИСАНИЕ КОНСТРУКТИВНЫХ ЭЛЕМЕНТОВ (материал, конструкция, отделка и прочее)	ТЕХНИЧЕСКОЕ СОСТОЯНИЕ (осадка, трещины, гниль и т. п.)	Удельн. вес са констр. элементов	Поправка к уа. весу в проц.	Уд. вес констр. эл. с поправк.	Износ в проц.
1	Фундаменты	<i>ж/бетн еван.</i>					
2	а) Наружные и внутренние капитальные стены б) Перегородки	<i>ж/бетн панели т 0,30 см.</i>					
		<i>ж/бетн панели т 0,15-0,25, 0,05 см.</i>					
3	Перекрятия чердачные междуэтажные подвальные	<i>ж/бетн панели.</i>					
		<i>ж/бетн панели.</i>					
4	Крыша	<i>совмещенная</i>					
5	Полы	<i>керам плитка, линолеум.</i>					
6	Проемы оконные дверные	<i>3^е створиче.</i>					
		<i>филенчатые.</i>					
7	Отделоч. работы Наружн. отделка архитектур. оформл. а) б) в) Внутрен. отделка а) б)	<i>покраска</i>					
		<i>шпатель, обои, покраска.</i>					
		<i>от групп котельни.</i>					
		<i>центральнй, закрытая проводка от городской сети.</i>					
8	Санитарно- и электрические работы Центр. отопление Печное отопление Водопровод Электроосвещение Радио Телефон Телевидение вань с газ. колон. с дров. колон. с горяч. водосн. Горячее водосн. Вентиляция Газоснабжение Мусоропровод Лифты Канализация	<i>да</i>					
		<i>центральное центральное</i>					
			<i>центральная</i>				
9	Разные работы	<i>крыльцо</i>					

Итого 100

% износа, приведенный к 100 по формуле процент износа (гр. 9)х100
 удельный вес (гр. 7)

**IV. Описание конструктивных элементов и определение износа
жилого дома**

капитальности

Сборник №.....

внутренней отделки

Таблица №.....

Прои. % изн. на УА	Наименование кон- структивных элемен- тов	ОПИСАНИЕ КОНСТРУК- ТИВНЫХ ЭЛЕМЕНТОВ (материал, конструкция, отделка и прочее)	ТЕХНИЧЕСКОЕ СОСТОЯНИЕ (осадка, трещины, гниль и т. п.)	Удельн. ве-	Поправка	УА. вес	Износ	Прои. %	
				са констр. элементов					к УА. весу в проц.
	Фундаменты								
	а) Наружные и внутренние капитальные стены								
	б) Перегородки								
Перекрытия	чердачные								
	междуэтажные								
	подвальные								
	Крыша								
	Полы								
Проемы	оконные								
	дверные								
Отделоч. работы	Наружн. отделка архитект. оформл.								
	а)								
	б)								
	в)								
Внутрен. отделка	а)								
	б)								
Санитарно- и электрические работы	Центр. отопление								
	Печное отопление								
	Водопровод								
	Электроосвещение								
	Радио								
	Телефон								
	Телевидение								
	ванны	с газ. колон.							
		с дров. колон.							
		с горяч. водосн.							
	Горячее водосн.								
	Вентиляция								
	Газоснабжение								
	Мусоропровод								
Лифты									
Канализация									
	Разные работы								

Итого

100

износа, приведенный к 100 по формуле

процент износа (гр. 9)х100
удельный вес (гр. 7)

Описание конструктивных элементов и определение износа основных пристроек

Литер пристр. Группа капитальности Сборник №
 по плану Вид внутренней отделки Таблица №

№ пп.	Наименование конструктивных элементов	ОПИСАНИЕ КОНСТРУКТИВНЫХ ЭЛЕМЕНТОВ (материал, конструкция, отделка и прочее)	ТЕХНИЧЕСКОЕ СОСТОЯНИЕ (осадка, трещины, гниль и т. п.)	Удельн. вес с констр. элементов	Поправка к уа. весу в проц.	Уа. вес констр. эл. с поправк.	Износ в проц.
1	Фундаменты						
2	а) Наружные и внутренние капитальные стены б) Перегородки						
3	Перекрытия чердачные междуэтажные подвальные						
4	Крыша						
5	Полы						
6	Проемы оконные дверные						
7	Отделоч. работы Наружн. отделка архитект. оформл. а) б) в) Внутрен. отделка а) б)						
8	Санитарно- и электрические работы Центр. отопление Печное отопление Водопровод Электроосвещение Радио Телефон Телевидение ванны с газ. колон. с дров. колон. с горяч. водосн. Горячее водосн. Вентиляция Газоснабжение Мусоропровод Лифты Канализация						
9	Разные работы						

Итого 100

% износа, приведенный к 100 по формуле процент износа (гр. 9) x 100
удельный вес (гр. 7)

V. Описание конструктивных элементов и определение износа основных пристроек

Группа капитальности Сборник №.....

Вид внутренней отделки Таблица №.....

Наименование конструктивных элементов	ОПИСАНИЕ КОНСТРУКТИВНЫХ ЭЛЕМЕНТОВ (материал, конструкция, отделка и прочее)	ТЕХНИЧЕСКОЕ СОСТОЯНИЕ (осадка, трещины, гниль и т. п.)	Удельн. вес конструктивных элементов	Поправка к уд. весу в проц.	Уд. вес констр. эл. с поправк.	Износ в проц.	Проц. % изн. на уд. вес кон. эл.
Стены							
а) Наружные и внутренние капитальные стены б) Перегородки							
Перегородки в) чердачные г) междуэтажные д) подвальные							
Крыша							
Полы							
Проемы а) оконные б) дверные							
Отделочные работы а) Наружн. отделка архитектур. оформл. б) в) г) Внутрен. отделка а) б)							
Санитарно- и электрические работы а) Центр. отопление б) Печное отопление в) Водопровод г) Электроосвещение д) Радио е) Телефон ж) Телевидение з) ванные а) с газ. колон. б) с дров. колон. в) с горяч. водосн. г) Горячее водосн. д) Вентиляция е) Газоснабжение ж) Мусоропровод з) Лифты и) Канализация							
Разные работы							

Итого

100

износа, приведенный к 100 по формуле

процент износа (гр. 9)х100
удельный вес (гр. 7)

Литера	Наименование строений и сооружений	№ таблицы	Измеритель	Стоимость измерителя по таблицам	Ценностный коэффициент	Стоимость измерителя после применения коэффил.	Надávка к стоимости измерителя
	Восстановительная стоимость (руб.)						
	Процент износа						
	Действительная стоимость						

Стоимость из-мерителя с по-правками

Объем — м³
площадь — м²
количество — шт.

Восстановительная стоимость (руб.)

Процент износа

Действительная стоимость

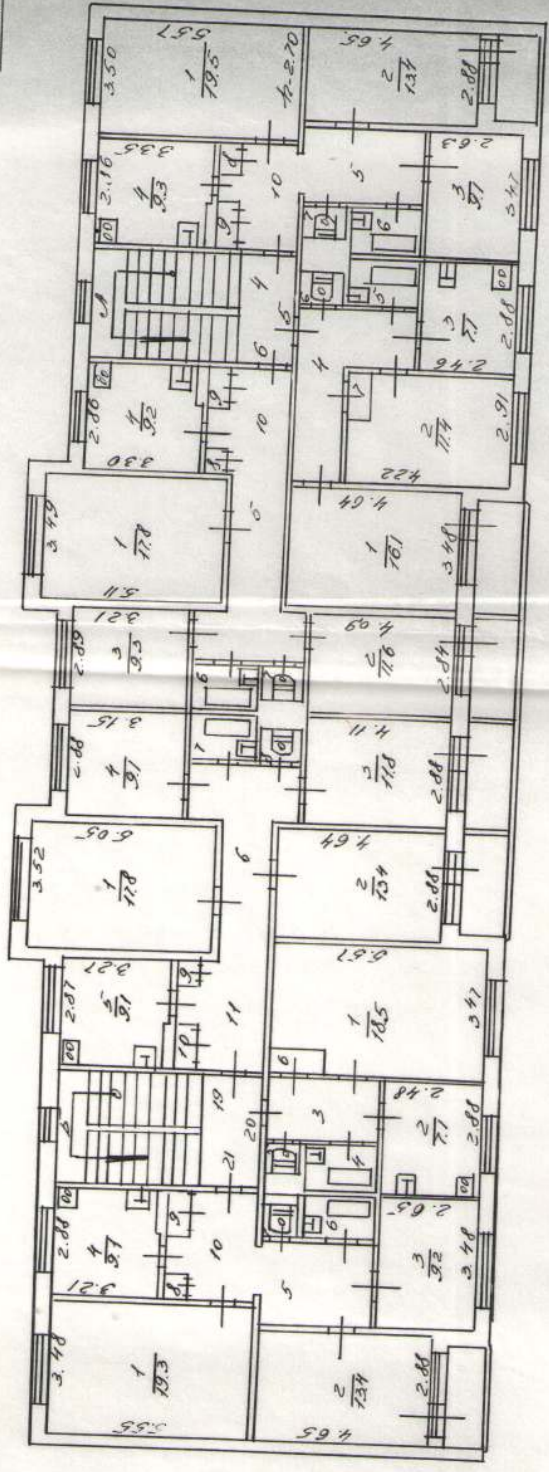
13.03.90г. *изобравил:*

месячные отчисления

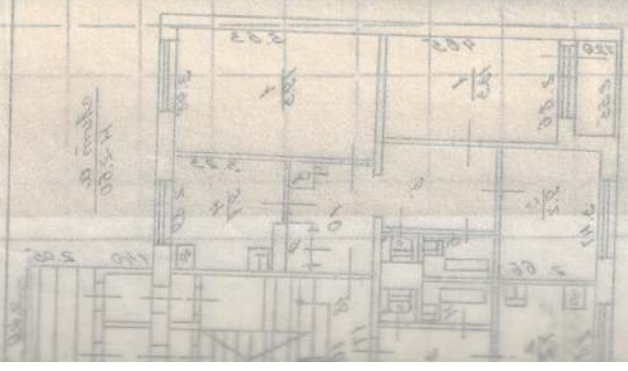
[Signature]

Стоимость кв-метра	
Стоимость с доплатами	
Объем — м ²	
площадь — м ²	
количество — шт.	
Восстановительная стоимость (руб.)	
Процент износа	
Лействительная стоимость	

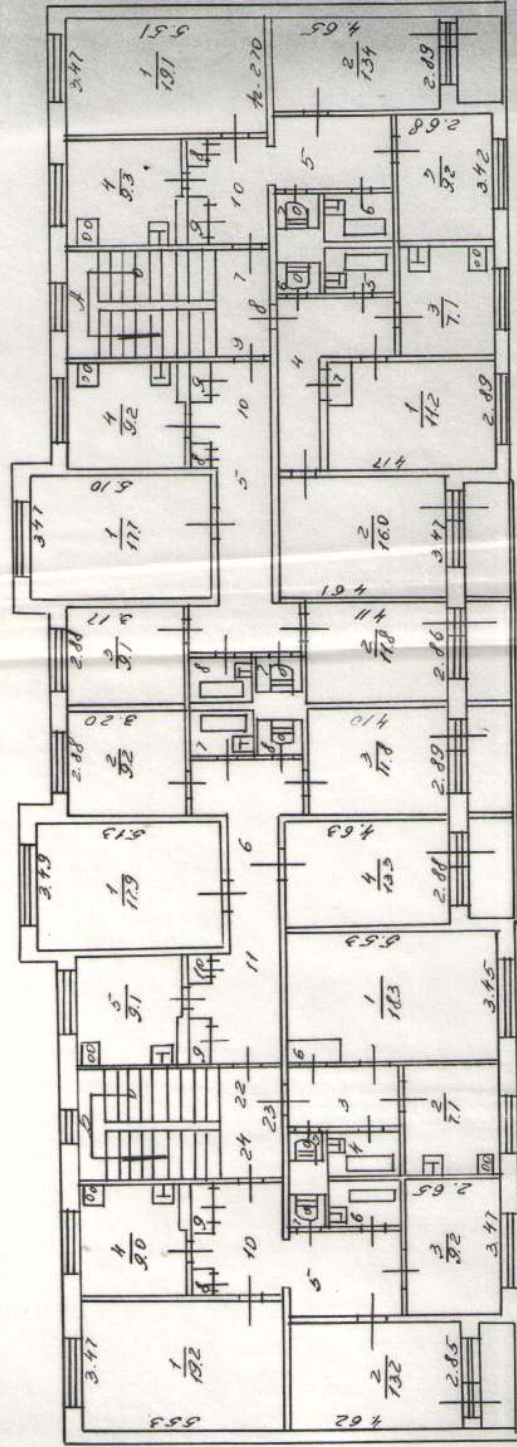
И.Э.Маск



МРКК	Инв. №
РСФР	Котельное бюро технической инвентаризации
Лист № 2	Глобальный план на строение Интер А по ул. КЛД-60 д.ч. 'б' г.
Дата 16.03.90	Исполнитель Техник Провайн. брнг. Начальник бюро
	Фамилия, имя, отчество Маскуева
	Подпись Маскуева



II-этаж.

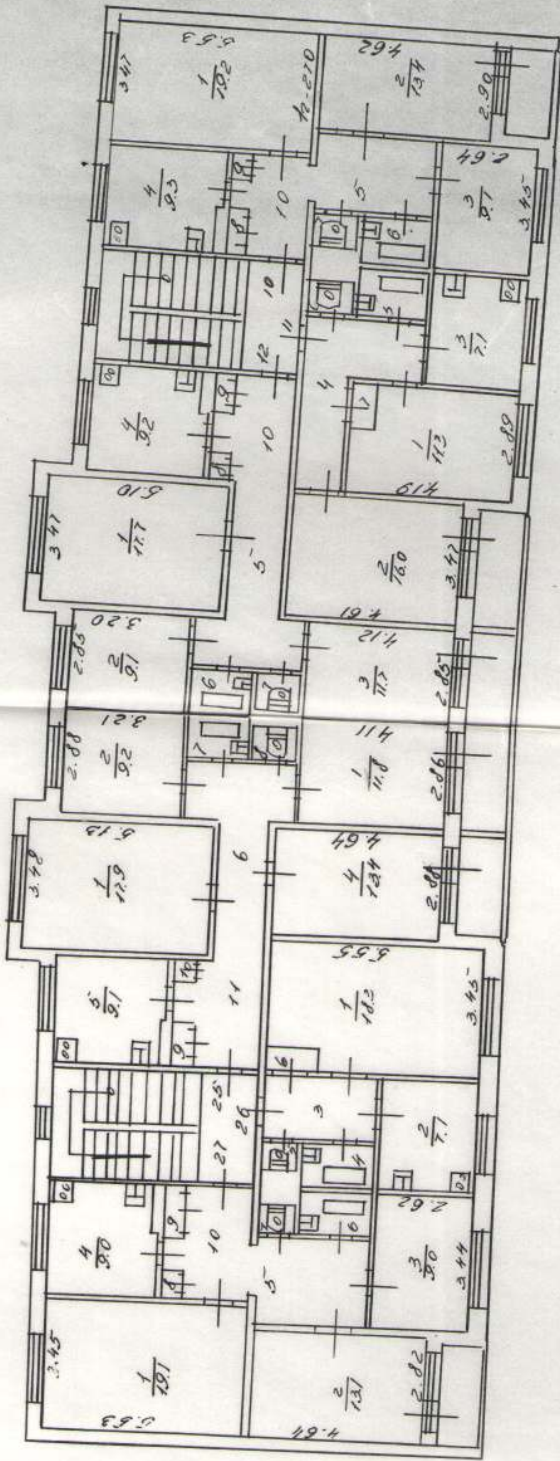


М.К.К.Х. РСФСР	Инв. №	Инв. №
Лист № 3	бюро технической инвентаризации	бюро технической инвентаризации
Дата 16.03.80г.	Позданный план на строение литер А по ул. д.ч.1б	М 1:200
Исполнитель Тельняк	Фамилия, имя, отчество	Подпись
Проверил б.н.г.	Можухина Л.И.	Можухина Л.И.
Изначальник б.р.о.		

Объем — м ²	площадь — м ²	количество — шт.	Восстановительная стоимость (руб.)	Процент износа	Лействительная стоимость
------------------------	--------------------------	------------------	------------------------------------	----------------	--------------------------

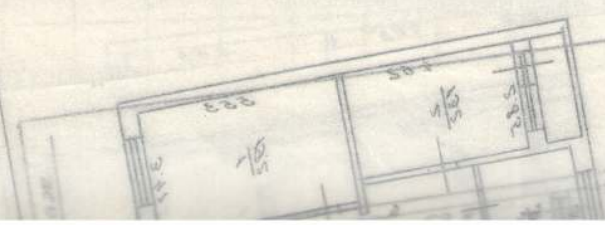
Инв. №	Инв. №
строение М 1:200	М 1:200
Л.И.И.И.	Л.И.И.И.
Подпись	Подпись

У-этаж



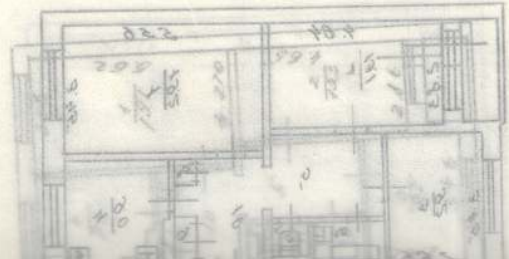
ИЖКХ	Инв. №
РОФОР	М 1:200
Лист № 4	Подпись: <i>Масухина Л.Н.</i>
Дата 16.03.90	Исполнитель: <i>Масухина Л.Н.</i>
Жогалымское бюро технической инвентаризации Проектный план на строение типер А по ул. д.ч. № 6 К102.60 Фамилия, имя, отчество Адрес на баш.	

Восстанови-	Техническая	Стоимость (руб.)	Процент	Лективительная	Стоимость
-------------	-------------	------------------	---------	----------------	-----------



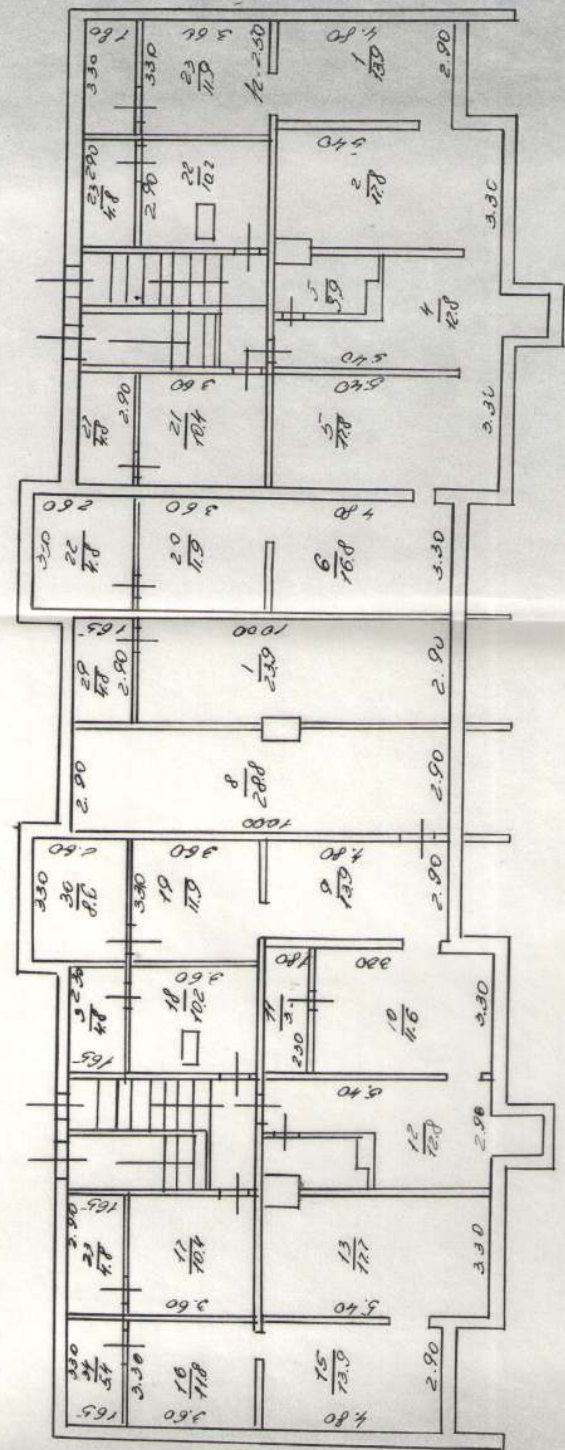
Стоимость из-за менталя с по-праками	Объем — м ³ площадь — м ²	количество — шт.	Восстанови-тельная стоимость (руб.)	Процент износа	Действительная стоимость
--------------------------------------	---	------------------	-------------------------------------	----------------	--------------------------

Рис. 1



ИНВ. №	М 1:500	Подпись
Служба технической инвентаризации	Кос-60	Моловухин А.И.
ин на строение		

Подвал



ИНВ. №	М 1:200	Подпись
Кос-60	Кос-60	Моловухин А.И.
Служба технической инвентаризации	Позданный план на строение литер А по ул. д.д.д.б	Исполнитель
Лист № 0	Дата 16.02.90	Проверил
Фамилия, имя, отчество	Проверил	Начальник бюро

На нежилые и жилые строения, имеющие встроенные нежилые помещения

Экспликация

к поэтажному плану строения

г) Кочетки

по улице (переулку) КПД-60

№ _____

Формула подсчета площадей по внутреннему обмеру

Площадь по внутреннему обмеру в кв. м. в т. предназ. назначенная для помещения

жилые		назначенная для помещения																		
основная	вспомогат (подсобн.)	основная		основная		основная		основная		основная		основная		основная		основная		итого по квар-тире, этажу строению	высота поме-щен. по внутр. реп. обмеру	
		основная	вспомогат (подсобн.)	основная	вспомогат (подсобн.)	основная	вспомогат (подсобн.)	основная	вспомогат (подсобн.)	основная	вспомогат (подсобн.)	основная	вспомогат (подсобн.)	основная	вспомогат (подсобн.)					
9,3																				
13,4																				
9,1																				
	9,2																			
	5,1																			
	2,6																			
	1,0																			
	0,7																			
	0,4																			
	5,2																			
1 кв-ре.	41,8	24,2	66,0																	
	10,1																			
	14,4																			
	7,1																			
	7,5																			
	2,6																			
	1,0																			
	0,8																			
2 кв.	27,5	19,0	46,5																	
	17,7																			
	14,6																			
	9,3																			
	9,2																			
	7,9																			
	2,6																			

2,70

тип, этаж, высота помещений по внутреннему обмеру

Экспликация

к поэтажному плану строения

расположенного в городе (поселке) Жогайки по улице (переулку) кпд

Этаж	№ по плану строения, комн., кухни, коридор и т. д.	Назначение частей помещения: жилая комната, канцелярское помещение, кухня, мещенне, классн. коридор и т. д.	Формула подсчета площадей по внутреннему обмеру	Площадь по внутреннему обмеру в кв. м. в т. пред.															
				жилые		основная	вспомогат. (подсобн.)	основная	вспомогат. (подсобн.)	основная	вспомогат. (подсобн.)								
				основная	вспомогат. (подсобн.)														
I	1	жилая		19,3															
	2	жилая		13,3															
	3	жилая		9,2															
	4	кухня			9,1														
	5	коридор			5,0														
	6	ванная			2,6														
	7	туалет			1,0														
	8	шкаф			0,4														
	9	шкаф			0,7														
	10	коридор			5,3														
			итого	по I эт.	41,8	24,1	65,9												
		итого	по I-этажу!	210,4	130,5	350,9													
II	1	жилая		19,5															
	2	жилая		13,4															
	3	жилая		9,1															
	4	кухня			9,3														
	5	коридор			5,2														
	6	ванная			2,6														
	7	туалет			1,0														
	8	шкаф			0,4														
	9	шкаф			0,7														
	10	коридор			5,1														
			итого	по II эт.	42,0	24,3	66,3												

Дата записи и дн-тера по плану

Этажи (наименование этажа и кон-чая мезонинном)

№ помещения (квартиры, торр. складск. и т. п.)

№ по плану стро-ения, комн. кухни коридор и т. д.

Назначение час-тей помещения, жилой комната, канцелярское по-мещение, класс, комната, кухня, коридор и т. д.

Формула подсчета площади по внутреннему обмеру

жилие

основная

вспомогат (подсобн.)

основная

вспомогат (подсобн.)

Площадь по внутреннему обмеру в кв. м.

основная

вспомогат (подсобн.)

основная

вспомогат (подсобн.)

основная

вспомогат (подсобн.)

основная

вспомогат (подсобн.)

основная

вспомогат (подсобн.)

основная

вспомогат (подсобн.)

основная

вспомогат (подсобн.)

основная

вспомогат (подсобн.)

основная

вспомогат (подсобн.)

основная

вспомогат (подсобн.)

основная

вспомогат (подсобн.)

основная

вспомогат (подсобн.)

основная

вспомогат (подсобн.)

основная

04 II

5

1

мшкял

2

мшкял

3

мшкял

4

кшкшкш

5

банкал

6

мшкял

7

шкшкш

8

шкшкш

9

шкшкш

10

шкшкш

6

1

мшкял

2

мшкял

3

мшкял

4

мшкял

5

кшкшкш

6

банкал

7

мшкял

8

шкшкш

9

шкшкш

10

шкшкш

19

1

мшкял

2

мшкял

3

мшкял

4

мшкял

5

мшкял

6

кшкшкш

7

банкал

8

мшкял

9

шкшкш

10

шкшкш

по 6 кв.

38,7 211 65,8

17,8

17,8

17,8

17,8

17,8

9,1

8,1

2,6

1,0

1,0

1,0

1,0

по 5 кв.

27,5 190 46,5

17,8

17,6

5,3

9,2

4,9

2,6

1,0

1,0

1,0

1,0

1,0

1,0

1,0

1,0

вспомогат. (подсобн.)
 итого по квар-
 тире, этажу
 строению
 высота поме-
 щен. по внут-
 рен. обмеру

Экспликация

к поэтажному плану строения

в городе (поселке) Жошары по улице (переулку)

№	Этаж	Назначение частей помещения, жилых комната, канцелярское по-мещение, кухня, классн. коридор и т. д.	Формула подсчета площадей по внутреннему обмеру	Площадь по внутреннему обмеру в кв. м							
				жилые		вспомогат.		основная			
				основная	вспомогат. (подсобн.)	основная	вспомогат. (подсобн.)	основная	вспомогат. (подсобн.)		
		коридор		5,4							
		итого	по 19 кв.	56,1	28,3	79,4					
	1	жилая		18,5							
	2	кухня			7,1						
	3	коридор			3,6						
	4	ванная			2,6						
	5	туалет			1,0						
	6	шкаф			0,8						
		итого	по 20 кв.	18,5	15,1	33,6					
	1	жилая		19,3							
	2	жилая		13,4							
	3	жилая		9,2							
	4	кухня			9,0						
	5	коридор			5,2						
	6	ванная			2,6						
	7	туалет			1,0						
	8	шкаф			0,4						
	9	шкаф			0,8						
	10	коридор			5,4						
		итого	по 21 кв.	41,9	24,3	66,2					
		итого	по 4-этажу	200,7	197,1	397,8					

Экспликация

к поэтажному плану строения

по улице (переулку)

Чукальск.

в городе (поселке)

2, 10

Формула подсчета площадей по внутреннему обмеру

Площадь по внутреннему обмеру в кв. м. в

жилые

основная

вспомогат. (подсобн.)

основная

вспомогат. (подсобн.)

основная

вспомогат. (подсобн.)

основная

вспомогат. (подсобн.)

Этаж	Код	Наименование помещения	Формула подсчета площадей по внутреннему обмеру	Площадь по внутреннему обмеру в кв. м. в																
				основная	вспомогат. (подсобн.)	основная	вспомогат. (подсобн.)	основная	вспомогат. (подсобн.)											
		1 кухня		18,9																
		2 кухня		9,2																
		3 кухня		11,8																
		4 кухня		13,3																
		5 кухня			9,1															
		6 коридор			8,1															
		7 ванная			2,6															
		8 туалет			1,0															
		9 шкаф			0,7															
		10 шкаф			0,4															
		11 коридор			5,4															
		итого	по 22 кв.	52,2	27,3	79,5														
23	1	кухня		18,3																
	2	кухня			7,1															
	3	коридор			3,6															
	4	ванная			2,6															
	5	туалет			1,0															
	6	шкаф			0,8															
		итого	по 23 кв.	18,3	15,1	33,4														
24	1	кухня		19,2																
	2	кухня		13,2																
	3	кухня		9,2																
	4	кухня			9,0															
	5	коридор			5,2															
		коридор			5,4															

Дата записи и дн-
тера по плану

Этаж (начальная
с 1 этажа и кон-
чая мезонином)

№ помещения
(квартиры, торг-
складск. и т. п.)

№ по плану стро-
ения, комн., кухни
коридор и т. д.

Назначение час-
тей помещения.
жилая комната,
канцелярское по-
мещение, класск.
комната, кухня,
коридор и т. д.

Формула подсчета
площадей по
внутреннему обмеру

жилое

Площадь по внутреннему обмеру в кв. м. и т. д.

II

24

6

вонная

туалет

8

8

9

2,6

1,0

0,4

0,4

416 243 659

вонная

вонная

вспомогат.
(подсобн.)

основная

II

10

1

ванная

ванная

2

3

4

5

6

7

8

9

10

15,2

13,4

9,1

II

11

1

ванная

ванная

2

3

4

5

6

7

8

9

11,5

16,0

2,1

II

12

1

ванная

ванная

2

3

4

5

6

7

8

9

11,5

16,0

2,1

II

13

1

ванная

ванная

2

3

4

5

6

7

8

9

11,5

16,0

2,1

строения
высота поме-
щен. по внут-
рен. обмеру

Экспликация

к поэтажному плану строения

расположенного в городе (поселке) г. Погодалык по улице (переулку) _____

№	Классификация помещений	Назначение помещений	Формула подсчета площадей по внутреннему обмеру	Площадь по внутреннему обмеру в кв. м. в т. пр.																
				жилые																
				основная	вспомогат. (подсобн.)	основная	вспомогат. (подсобн.)	основная	вспомогат. (подсобн.)	основная	вспомогат. (подсобн.)	основная								
1	комнат	комната		18,7																
2	комнат	комната		9,1																
3	комнат	комната		11,4																
4	кухня	кухня			9,2															
5	коридор	коридор			7,9															
6	ванная	ванная			2,6															
7	туалет	туалет			1,0															
8	шкаф	шкаф			0,4															
9	шкаф	шкаф			0,7															
10	коридор	коридор			5,3															
		итого	по 1-2 кв.	38,5	28,1	65,6														
25	1	комнат		11,8																
	2	комнат		9,2																
	3	комнат		17,9																
	4	комнат		13,4																
	5	кухня			9,1															
	6	коридор			8,1															
	7	ванная			2,0															
	8	туалет			1,0															
	9	шкаф			0,7															
	10	шкаф			0,4															
	11	коридор			5,4															
		итого	по 25 кв.	52,3	27,3	79,6														

тип строения
высота помещений по внутреннему обмеру

Экспликация

к поэтажному плану строения

расположенного в городе (поселке) Угольни по улице (переулку) _____

Дата записи и ли- тера по плану	Этажи (начная с 1 этажа и кон- чая мезонинном) № помещения (квартиры) торг. складск. и т. п. № по плану стро- ения, комн. кухни коридор и т. д.	Назначение час- тей помещения. жилая комната, канцелярское по- комната, кухня, мешение, классн. коридор и т. д.	Площадь по внутреннему обмеру в кв. м					
			жилые		основная		вспомогат.	
			основная	вспомогат. (подсобн.)	основная	вспомогат. (подсобн.)	основная	вспомогат. (подсобн.)
	I а	тамбур		1,4				
	а.	тамбур		1,4				
	а4	меб. клейка		7,8				
	б	тамбур		1,4				
	б1	тамбур		1,4				
	б3	меб. клейка		7,8				
	в	меб. клейка		15,8				
	б	меб. клейка		15,8				
	а4	меб. клейка		47,4				
	б	меб. клейка		47,4				
		чтобы	по лестничным	14,76	-5,6	= 11,2 кв. м.		
			клеек					
	1	коридор		13,9				
	2	коридор		17,7				
	3	коридор		3,9				
	4	коридор		17,8				
	5	коридор		17,8	15,8			
	6	коридор		16,8	23,9			
	7	коридор		23,9	28,8			
	8	коридор		28,8	13,9			
	9	коридор		13,9	11,6			
	10	коридор		11,6				
	11	коридор		5,9				
	12	коридор		11,8				

Дата записи и ли- тера по плану	Этажи (начальная с 1 этажа и кон- чая мезонином)	№ помещения (квартиры, торг. складск. и т. п.)	№ по плану стро- ения, комн. кухни коридор и т. д.	Назначение час- тей помещения. жилая комната, канцелярское по- мещение, классн. комната, кухня, коридор и т. д.	Формула подсчета площадей по внутреннему обмеру	Площадь по внутреннему обмеру в кв. м. в т. ч.															
						ЖИЛЫЕ															
						основная	вспомогат. (подсобн.)	основная	вспомогат. (подсобн.)	основная	вспомогат. (подсобн.)	основная	вспомогат. (подсобн.)	основная	вспомогат. (подсобн.)						
			13	подвал		17,7															
			14	подвал		2,9															
			15	подвал		13,9															
			16	подвал		11,8															
			17	подвал		10,4															
			18	подвал		10,2															
			19	подвал		11,9															
			20	подвал		11,9															
			21	подвал		10,4															
			22	подвал		10,2															
			23	подвал		11,9															
			24	подвал		5,4															
			25	подвал		4,8															
			26	подвал		4,1															
			27	подвал		4,8															
			28	подвал		8,6															
			29	подвал		4,8															
			30	подвал		8,6															
			31	подвал		4,8															
			32	подвал		9,8															
			33	подвал		4,8															
			34	подвал		5,4															
				Итого	по подвалу:	375,3															