



Масштаб

11. План земельного участка



ТЕХНИЧЕСКИЙ ПАСПОРТ

на жилой дом № 39 литер В  
 по IV микрорайон ул. (пер.)  
 Город Косовый район

Кварт. №	.....
Инвент. №	.....
Шифр (форма)	.....

I. Общие сведения

Владелец ОКС НТДЧ "Т/Н"  
 Серия, тип проекта жилье  
 Год постройки 1989 в перестроено году  
 Год последнего капитального ремонта надстроено  
 Число этажей 9

Кроме того, имеется подвал, докольный этаж, мансарда, мезонин.  
 число лестниц 3 шт., их уборочная площадь подчеркнуть  
 Борочная площадь общих коридоров и мест общего пользования 106,3 кв. м  
 Высота помещения 2,0 м. Объем 2319,3 куб. м  
 Полезная площадь дома 5805,7 кв. м  
 Из них: а) жилые помещения: полезная площадь 3805,7 кв. м  
 в том числе жилой площади 3438,2 кв. м  
 Средняя площадь квартиры 31,7 кв. м

Распределение жилой площади:

ЖИЛАЯ ПЛОЩАДЬ НАХОДИТСЯ	Количество		ЖИЛАЯ ПЛОЩАДЬ	Текущие изменения					
	ЖИЛАЯ ПЛОЩАДЬ	ЖИЛ. КОМНАТ		КОЛИЧЕСТВО		ЖИЛАЯ ПЛОЩАДЬ	КОЛИЧЕСТВО		ЖИЛАЯ ПЛОЩАДЬ
				ЖИЛАЯ КВАРТИР	ЖИЛ. КОМНАТ		ЖИЛАЯ КВАРТИР	ЖИЛ. КОМНАТ	
в подвале	<u>3438,2</u>	<u>268</u>							
в коридорах, системах									
в общих местах									
в жилой площади									
в жилой площади									

Из общего числа жилой площади находится:

а) в мансардах								
б) в подвалах								
в) в докольных этажах								
г) в бортиках								

Распределение квартир по числу комнат (без общежит. коридоров, сист.)

КВАРТИРЫ	Число квартир	Их жилая площадь	Текущие изменения			
			Число квартир	Их жилая площадь	Число квартир	Их жилая площадь
<u>общего</u>						
однокомнатные <u>573,3</u>	<u>19</u>	<u>243,0</u>				
двухкомнатные <u>2108,3</u>	<u>36</u>	<u>1349,0</u>				
трехкомнатные <u>1679,5</u>	<u>54</u>	<u>931,6</u>				
четырёхкомнатные <u>1257,3</u>	<u>17</u>	<u>850,7</u>				
пятикомнатные <u>87,3</u>	<u>1</u>	<u>62,9</u>				
в более комнат						
Всего <u>5805,7</u>	<u>107</u>	<u>2487,2</u>				

6. Нежилые помещения: полезная площадь.....кв. м

№ п/п	КЛАССИФИКАЦИЯ ПОМЕЩЕНИЯ	Основная		Вспомогат.		Текущие изменения							
						основная		вспомогат.		основная		вспомогат.	
		об-щая	арен-дуем.	об-щая	арен-дуем.	об-щая	арен-дуем.	об-щая	арен-дуем.	об-щая	арен-дуем.	об-щая	арен-дуем.
1.	Жилая в нежил. пом.												
2.	Торговая												
3.	Производственная												
4.	Складская												
5.	Бытового обслуживания												
6.	Гаражи												
7.	Учрежденческая												
8.	Общест. питания												
9.	Школьная												
10.	Учебно-научная												
11.	Лечебно-санитарная												
12.	Культ-просвет.												
13.	Театров и зрел. предпр.												
14.	Творческие мастерские												
15.	Прочая												
	Итого												

В том числе площадь, используемая жилищной конторой для собственных нужд (в кв. м)

№ п/п	ИСПОЛЬЗОВАНИЕ ПОМЕЩЕНИЙ	Основная	Вспомогат.	Текущие изменения			
				основная		вспомогат.	
				основная	вспомогат.	основная	вспомогат.
1.	Учрежденческая						
	а) жилищная контора						
	б) комн. детск. дружин и др.						
2.	Культурно-просветительная						
	а) кр. уголки, клубы, библиотеки						
3.	Прочая						
	а) мастерские						
	б) склады, жилищные контор.						
	в) теплотрасса						
	г) котельная						
	в том числе: на газе						
	на твердом топливе						



V. Описание конструктивных элементов и определение износа основных пристроек

Литер. пристр. \_\_\_\_\_ Группа капитальности \_\_\_\_\_ Сборник № \_\_\_\_\_  
 по плану \_\_\_\_\_ Вид внутренней отделки \_\_\_\_\_ Таблица № \_\_\_\_\_

№ пп.	Наименование конструктивных элементов	ОПИСАНИЕ КОНСТРУКТИВНЫХ ЭЛЕМЕНТОВ (материал, конструкция, отделка и прочее)	ТЕХНИЧЕСКОЕ СОСТОЯНИЕ (осадка, трещины, гниль и т. п.)	Удельн. вес констр. элементов	Площадь к УА, весу в прил.	УА, вес констр. эл. с поправк.	Износ в проц.	Проц. % износ к УА, вес кон. эл.
1	Фундаменты							
2	а) Наружные и внутренние капитальные стены б) Перегородки							
3	Перекрытия чердачные междуетажные подвальные							
	Крыша							
	Полы							
	Проемы оконные дверные							
	Отделоч. работы Наружн. отделка архитектур, оформл. а) ..... б) ..... в) ..... Внутрен. отделка а) ..... б) .....							
	Санитарно-и электротехнические работы Центр. отопление Печное отопление Водопровод Электроосвещение Радио Телефон Телевидение ванны с газ. колонк. с дров. колонк. с горяч. водосл. Горячее водосл. Вентиляция Газоснабжение Мусоропровод Лифты Канализация							
			Разные работы					
				Итого	100			

износа, приведенный к 100 по формуле \_\_\_\_\_

процент износа (гр. 9) x 100  
удельный вес (гр. 7)





Адрес по плану	Назначение	Этажность	Длина, ширина, высота	Площадь	Объем	Описание конструктивных элементов и их удельные веса											№ сборника № таблицы	Единица измерения, и ее стоимость по табл.	Удельн. вес единиц объема в проц.	Стоим. единицы работ, с поправкой	Восстановительная стоимость в руб.	Износ в процентах	Действительная стоимость в рублях	Потребность в материалах
						фундамент	стены и перегородки	перекрыт.	крыша	полы	проемы	отделочн. работы	электро-снабжение	прочие работы										

**VI. Общая стоимость строений и сооружений на участке (в руб.)**

Дата записи	В годах вклого года	Основные строения		Служб. строен. и сооруж.		Всего	
		восстанов. стоимость	действит. стоимость	восстанов. стоимость	действит. стоимость	восстанов. стоимость	действит. стоимость
23.09.19	18700						

**Текущие изменения внесены**

Человек выделен	23.09.1919	..... 19 .....	..... 19 .....	..... 19 .....
Инженер-проект	<i>[Signature]</i>			
Проектир. бригады				

II. Багаустройство жилой площади (кв. м)

Дата записи	Живила-ваден	Отопление										Ванна			Газоводоск.	Газо-стабж.	Муш-розраво	Диф. та	Напре-жение электро-сети						
		централизован					от гр. или от кот.					с горячей водо-стабжацией	с холодной коло-дочн	с АРС-аппаратом						без колонок и горячей воды	от колонок	устройство	Баллон	центральная	ВОЛТ
		от АГУ	от ТЭЦ	по собст. котлам	на газе	на тверд. топливе	на угле	калорифери																	
23.09.59	1988																		127						
	1988																		127						
	1988																		127						
	1988																		127						
	1988																		127						
	1988																		127						

III. Исчисление площадей и объемов основной и отдельных частей строек и пристроек

№ или литер по плану	НАИМЕНОВАНИЕ	Формула для подсчета площадей по наружному обмеру	Площадь (кв. м)	Высота (м)	Объем (куб. м)
A	Дач. стр. 2	$75,17 \cdot 16,25 + 0,58 \cdot 33,17$	1271,7	25,65	32761
	Корпус	$1,48 \cdot 440 \cdot 9$	5861	0,5	293
	Корпус	$77,20 \cdot 11,80 - 2,0 \cdot 440$	8290	2,75	2265
	Котельный пристрой	$(0,40 \cdot 1,80 + 1,45 \cdot 2,10) \cdot 3$	435	2,75	119
	Крыльцо	$(0,40 \cdot 2,20 - 1,45 \cdot 2,10) \cdot 3$	331		
	Подъезд	$((1,40 \times 2,80) \times 14) \times 9$	491,4	0,5	245,7



IV. Описание конструктивных элементов и определение износа жилого дома

Группа капитальности I  
 Вид внутренней отделки краска

Сборник №  
 Таблица №

№ пп.	Наименование конструктивных элементов	ОПИСАНИЕ КОНСТРУКТИВНЫХ ЭЛЕМЕНТОВ (материал, конструкция, отделка и прочее)	ТЕХНИЧЕСКОЕ СОСТОЯНИЕ (осадка, трещины, гниль и т. п.)	Удаленность от конструктивных элементов	Глубина в ут. весту в прод.	Уд. вес конструк. эл. с отделкой	Износ в проц.
1	Фундаменты	<u>к/л свая</u>					
2	а) Наружные и внутренние капитальные стены	<u>к/л кирпич, бойлен</u>					
	б) Перегородки	<u>к/л кирпич</u> <u>т. 614-0,20 см</u>					
	Перегородки						
3	чердачные	<u>к/л</u>					
	междуэтажные	<u>к/л кирпич</u>					
	подвальные						
4	Крыша	<u>деревяная,</u> <u>современная</u>					
5	Полы	<u>линолеум,</u> <u>керам. плитка</u>					
6	оконные	<u>3-х створчатые</u>					
	дверные	<u>филенчатые</u>					
7	Наружн. отделка архитектур. форма						
	а) .....	<u>штукатурка,</u> <u>краска</u>					
	б) .....						
	в) .....						
8	Внутрен. отделка	<u>краска, обои,</u> <u>краска</u>					
	а) .....						
9	Центр. отопление	<u>от центр. котельной</u>					
	Печное отопление						
	Водоснабжение	<u>уметр.</u>					
	Электроснабжение	<u>защ. проводка</u>					
	Радио	<u>от сети</u>					
	Телефон	<u>от</u>					
	Телевидение	<u>от</u>					
	Канализация						
	с тех. водосн.						
	с дожд. водосн.						
	с горяч. водосн.	<u>уметр.</u>					
	Горение водосн.	<u>уметр.</u>					
	Вентиляция	<u>от</u>					
	Газоснабжение						
	Мусороснабжение	<u>от</u>					
Лифты	<u>от</u>						
Канализация	<u>уметр. 2</u>						
10	Разные работы	<u>штукатурка,</u> <u>краска</u>					

% износа, приведенный к 100 по формуле

Итого 100  
 процент износа (гр. 9) x 100  
 умножить на (гр. 7)

Экспликация к поэтажному

плану строения

№ 39

IV кв-он г. Когалым

№ по плану этажа	№ квартиры	№ по плану этажа кв-он	Назначение частей помещений.	Ф-ла поcroftа площади по внутреннему обмеру.	жилая	вспомог.	общая	площадь	
I	1	1	жилая		18,8			260	
		2	жилая		16,6				
		3	жилая		10,5				
		4	жилая		9,1				
		5	жилая		12,9				
		6	кухня				8,5		
		7	коридор				1,7		
		8	коридор				8,9		
		9	ванная				3,1		
		10	туалет				1,7		
		11	шкаф				0,5		
		12	шкаф						
Итого по 1 кв-он					62,9	24,4	87,3		



4 I 2	1 кухня	14,7		2,60
	2 кухня	22,9		
	3 кухня		7,3	
	4 коридор		19,1	
	5 ванная.		2,7	
	6 туалет		7,2	
	7 шкаф		7,0	
	8 шкаф			

Итого по 2 кв. р.: 27,6 22,3 49,9

3	1 кухня	10,8		
	2 кухня	11,5		
	3 кухня	15,3		
	4 кухня		8,5	
	5 коридор		8,4	
	6 коридор		1,6	
	7 ванная		3,3	
	8 туалет		1,7	
	9 шкаф		0,3	
	10 шкаф			

Итого по 3 кв. р.: 37,6 23,8 61,4

36	1 кухня	15,1		
	2 кухня	11,6		
	3 кухня	14,6		

4	I 36	4	кухня	8,5		
		5	коридор	1,6		
		6	коридор	9,2		
		7	ванная	3,3		
		8	туалет	1,6		
		9	шкаф	9,5		
		10	шкаф			

Итого по 36 к.р.п. 37,3 24,5 81,8

37		1	ванная	12,8		
		2	кухня	7,4		
		3	коридор	6,7		
		4	ванная	2,8		
		5	туалет	1,3		
		6	шкаф			

Итого по 37 к.р.п. 12,8 18,2 31,0

38		1	ванная	14,6		
		2	ванная	12,6		
		3	кухня	7,3		
		4	коридор	10,1		
		5	ванная	2,7		
		6	туалет	4,2		
		7	шкаф	9,8		



А I 38	1	шкаф			
		Всего по 38 кв-ре:	27,2	22,1	19,3
39	1	шкаф	10,7		
	2	шкаф	11,5		
	3	шкаф	15,3		
	4	кухня		8,5	
	5	коридор		8,3	
	6	коридор		4,6	
	7	ванная		3,4	
	8	туалет		4,6	
	9	шкаф		9,3	
	10	шкаф			
		Всего по 39 кв-ре:	37,5	23,7	61,2
72	1	шкаф	15,3		
	2	шкаф	11,9		
	3	шкаф	10,6		
	4	кухня		8,4	
	5	коридор		1,6	
	6	коридор		9,0	
	7	ванная		3,3	
	8	туалет		1,6	
	9	шкаф		9,5	
	10	шкаф			
		Всего по 72 кв-ре:	37,3	24,4	61,7

А I 73	1	жилая	12,7		260
	2	кухня		7,5	
	3	коридор		6,9	
	4	ванная		2,7	
	5	туалет		2,2	
	6	шкаф			
		Всего по 73 кв. м.	12,7	19,3	320

74	1	жилая	12,8		
	2	кухня		7,3	
	3	коридор		5,9	
	4	ванная		2,7	
	5	туалет		1,2	
	6	шкаф		9,7	
	7	шкаф			
		Всего по 74 кв. м.	12,8	17,8	30,6

75	1	жилая	9,1		
	2	жилая	10,6		
	3	жилая	11,6		
	4	жилая	13,0		
	5	кухня		3,3	
	6	коридор		3,4	
	7	ванная		3,1	
	8	коридор		1,7	



4 I 75	9 туалет	1,6	2,60
	10 шкаф	9,3	
	11 шкаф		

Итого по 75 крпе: 50,3 234 737

Итого по I этанжу: 356,0 242,9 598,9

II 4	1 шкафа	18,9
	2 шкафа	11,5
	3 шкафа	10,5
	4 шкафа	9,1

5	кухня	8,5
6	коридор	9,0
7	коридор	1,7
8	ванна	3,2
9	туалет	1,7
10	шкаф	9,5
11	шкаф	

Итого по II крпе: 50,0 24,6 74,6

5	1 шкафа	12,8
2	кухня	8,5
3	коридор	6,0
4	ванна	2,7
5	туалет	1,3
6	шкаф	9,8

А	№ 42	4	коридор	19,0	260
		5	ванна	2,7	
		6	туалет	1,2	
		7	шкаф	4,9	
		8	шкаф		

Итого по 42 кв. м: 24,5 22,2 49,7

113	1	ванная	10,7	
	2	ванная	11,4	
	3	ванная	15,3	
	4	кухня		8,5
	5	коридор		1,7
	6	коридор		8,1
	7	ванная		3,3
	8	туалет		1,7
	9	шкаф		9,3
	10	шкаф		

Итого по 45 кв. м: 37,4 23,6 61,0

76	1	ванная	15,3	
	2	ванная	11,5	
	3	ванная	19,6	
	4	кухня		8,3



4	17	76	5	коридор		8,7		26
			6	коридор		1,7		
			7	ванна		3,3		
			8	туалет		1,6		
			9	шкаф		9,5		
			10	шкаф				

Всего по 76 кв-ти: 37,4 24,1 61,5

77	1	жилая			12,7		
	2	жилая			14,6		
	3	кухня				7,1	
	4	коридор				10,2	
	5	ванна				2,7	
	6	туалет				1,2	
	7	шкаф				0,6	
	8	шкаф					

Всего по 77 кв-ти: 27,3 22,1 49,4

78	1	жилая			12,9		
	2	кухня				0,5	
	3	коридор				6,0	
	4	ванна				2,7	
	5	туалет				1,2	
	6	шкаф				0,8	

4 5 7 шкаф

Всего по 5 этаж 12,1 17,3 30,1

6 1 кухня

11,8

2 кухня

12,9

3 кухня

7,4

4 коридор

9,7

5 ванная

9,7

6 туалет

1,2

7 шкаф

0,8

8 шкаф

Всего по 6 этаж 24,7 31,8 49,5

7 1 кухня

10,0

2 кухня

11,7

3 кухня

15,2

4 кухня

8,5

5 коридор

8,1

6 коридор

1,7

7 ванная

3,2

8 туалет

1,7

9 шкаф

9,3

10 шкаф

Всего по 7 этаж 37,7 23,5 61,2



А	10	1	шкаф	15,2		260
		2	шкаф	14,6		
		3	шкаф	10,6		
		4	кухня		8,3	
		5	коридор		1,7	
		6	коридор		8,7	
		7	ванная		3,3	
		8	туалет		1,6	
		9	шкаф		8,5	
		10	шкаф			

Итого по 40 этажам 37,4 24,1 61,5

41	1	шкаф	12,7		
	2	шкаф	14,6		
	3	кухня		7,4	
	4	коридор		8,9	
	5	ванная		2,7	
	6	туалет		1,2	
	7	шкаф		8,7	
	8	шкаф			

Итого по 41 этажам 27,3 21,9 49,2

42	1	шкаф	14,6		
	2	шкаф	12,9		
	3	кухня		7,4	

А В 10 8 шкаф

260

Всего по 10 стр.

27,6 21,8 49,4

1 1 шкафа

10,8

2 шкафа

11,0

3 шкафа

15,3

4 кухни

8,5

5 коридор

8,1

6 коридор

1,7

7 ванная

3,2

8 туалет

1,7

9 шкафа

0,3

10 шкафа

Всего по 11 стр.

27,7 23,5 51,2

АВ 1 шкафа

15,2

2 шкафа

11,6

3 шкафа

10,6

4 кухни

8,3

5 коридор

1,7

6 коридор

8,7

7 ванная

3,3

8 туалет

1,6



№ 44 9 шкаф 9,5 260

10 шкаф

Итого по 44 квр: 37,4 24,1 61,5

№5 1 шкафа 12,7

2 шкафа 14,6

3 шкафа 7,4

4 шкафа 9,9

5 шкафа 2,7

6 шкафа 1,2

7 шкафа 8,7

8 шкафа

Итого по 45 квр: 27,3 21,9 49,2

№6 1 шкафа 14,6

2 шкафа 12,8

3 шкафа 7,4

4 шкафа 10,0

5 шкафа 2,7

6 шкафа 1,2

7 шкафа 9,9

8 шкафа

Итого по 46 квр: 27,4 22,2 49,6

7	17	1	милла	10,7		
		2	милла	11,4		
		3	милла	15,3		
		4	кухня		8,5	
		5	коридор		1,7	
		6	коридор		8,1	
		7	ванная		3,3	
		8	туалет		1,7	
		9	шкаф		0,5	
		10	шкаф			
Итого по 17 кв.м.				37,4	23,6	61,0

20		1	милла	15,2		
		2	милла	11,6		
		3	милла	10,7		
		4	кухня		8,3	
		5	коридор		8,7	
		6	коридор		1,7	
		7	ванная		3,3	
		8	туалет		1,6	
		9	шкаф		0,5	
		10	шкаф			
Итого по 20 кв.м.				37,5	24,1	61,6



81	1	ванная	12,7		
	2	ванная	14,6		
	3	кухня		7,4	
	4	коридор		10,2	
	5	ванная		2,7	
	6	туалет		1,2	
	7	шкаф		0,6	
	8	шкаф			

Итого по 81 стр. 27,3 22,1 49,4

82	1	ванная	12,8		
	2	кухня		5,5	
	3	коридор		6,0	
	4	ванная		2,7	
	5	туалет		1,2	
	6	шкаф		0,8	
	7	шкаф			

Итого по 82 стр. 12,8 17,2 30,0

83	1	ванная	9,1		
	2	ванная	10,7		
	3	ванная	11,1		
	4	ванная	18,9		
	5	кухня		8,3	

I	III	88	6 коридор	1,8	2,60
			7 коридор	8,1	
			8 ванная	3,2	
			9 туалет	0,6	
			10 шкаф	0,3	
			11 шкаф		

Итого по 88 крп.: 50,1 233,734

Итого по III этажу: 385,2 285,7650,9

II	12	1 кухня	10,8
		2 кухня	11,6
		3 кухня	10,5
		4 кухня	9,1
		5 кухня	8,5
		6 коридор	9,0
		7 коридор	1,7
		8 ванная	3,2
		9 туалет	1,7
		10 шкаф	0,5
		11 шкаф	

Итого по 12 крп.: 50,0 24,6 74,6



7	13	1	жилая	12,8		2,60
		2	кухня		8,5	
		3	коридор		6,0	
		4	ванная		2,7	
		5	туалет		1,3	
		6	шкаф		0,8	
		7	шкаф			

Итого по 13 серии 12,8 17,3 30,1

14	1	жилая	14,7		
	2	жилая	12,8		
	3	кухня		7,4	
	4	коридор		3,7	
	5	ванная		2,7	
	6	туалет		1,2	
	7	шкаф		0,8	
	8	шкаф			

Итого по 14 серии 27,5 21,8 49,3

15	1	жилая	19,8		
	2	жилая	14,6		
	3	жилая	15,2		
	4	кухня		8,5	
	5	коридор		3,1	

А	IV	5	6	коридор		47		
			7	ванная		8,2		
			8	туалет		47		
			9	шкаф		0,5		
			10	шкаф				

Итого по 15 кв. м. 37,6 23,5 61,1

И8	1	ванная		15,2			
	2	ванная		11,6			
	3	ванная		14,6			
	4	кухня			8,3		
	5	коридор			1,7		
	6	коридор			8,7		
	7	ванная			3,3		
	8	туалет			4,6		
	9	шкаф			0,5		
	10	шкаф					

Итого по 48 кв. м. 37,4 24,1 61,5

И9	1	ванная		12,7			
	2	ванная		14,6			
	3	кухня			7,4		
	4	коридор			1,9		
	5	ванная			2,7		



7	II	49	6	дуалит		1,2		2,6
			7	шкаф		0,7		
			8	шкаф				

Итого - по 49 кб-ре: 27,3 21,9 49,2

50			1	шкаф	14,6			
			2	шкаф	12,8			
			3	кухня		7,1		
			4	коридор		10,0		
			5	ванная		2,7		
			6	туалет		1,2		
			7	шкаф		0,9		
			8	шкаф				
			Итого по 50 кб-ре:		27,4	22,2	49,6	

51			1	шкаф	14,6			
			2	шкаф	11,5			
			3	шкаф	15,3			
			4	кухня		8,5		
			5	коридор		1,7		
			6	коридор		8,1		
			7	ванная		3,3		
			8	туалет		0,7		
			9	шкаф		0,3		
			10	шкаф				
			Итого по 51 кб-ре:		37,6	23,6	61,2	

А	IV	24	1	шкала	15,3		260
			2	шкала	11,5		
			3	шкала	10,7		
			4	кухня		8,3	
			5	коридор		8,7	
			6	коридор		7,7	
			7	ванна		3,3	
			8	туалет		1,6	
			9	шкаф		9,5	
			10	шкаф			

Итого по 24 кв. м: 37,5 24,1 61,6

25	1	шкала	12,7		
	2	шкала	11,6		
	3	кухня		7,4	
	4	коридор		10,2	
	5	ванна		2,7	
	6	туалет		1,2	
	7	шкаф		8,6	
	8	шкаф			

Итого по 25 кв. м: 27,3 22,1 49,4



7	IV	20	1	комната	12,8		
			2	кухня		6,5	
			3	коридор		6,0	
			4	ванная		2,7	
			5	туалет		1,2	
			6	шкаф		9,8	
			7	шкаф			

Итого по 20 крп: 12,8 17,2 30,0

27			1	комната	9,1		
			2	комната	10,8		
			3	комната	11,4		
			4	комната	18,7		
			5	кухня		8,3	
			6	коридор		7,8	
			7	коридор		6,1	
			8	ванная		3,2	
			9	туалет		1,6	
			10	шкаф		9,3	
			11	шкаф			

Итого по 27 крп: 50,0 23,3 73,3

Итого по IV этажу: 385,2 265,7 650,9

A	16	1	кitchen	10,8		2.60
		2	кitchen	11,5		
		3	кitchen	19,6		
		4	кitchen	3,1		
		5	кухня		3,5	
		6	коридор		3,0	
		7	коридор		1,7	
		8	ванная		3,2	
		9	туалет		1,7	
		10	шкаф		9,5	
		11	шкаф			

Итого по 16 квр.: 50,0 24,6 74,6

17	1	кitchen	12,8		
	2	кухня		0,5	
	3	коридор		6,0	
	4	ванная		2,7	
	5	туалет		1,3	
	6	шкаф		9,8	
	7	шкаф			

Итого по 17 квр.: 12,8 17,3 30,1



4	18	1	пшчае	11,8		
		2	пшчае	12,8		
		3	кухня		7,4	
		4	коридар		3,7	
		5	вазачае		2,7	
		6	туалет		1,2	
		7	шкаф		4,8	
		8	шкаф			
		Усяго по 18 кб р-1		27,6	21,8	49,3

19	1	пшчае	10,8			
	2	пшчае	11,6			
	3	пшчае	15,3			
	4	кухня		8,5		
	5	коридар		3,1		
	6	коридар		1,7		
	7	вазачае		3,2		
	8	туалет		1,7		
	9	шкаф		4,3		
	10	шкаф				
		Усяго по 19 кб р-1		37,7	23,5	61,2

52	1	пшчае	15,2		
	2	пшчае	11,6		

4	Г	52	3	шкаф	10,6		260
			4	кухня		8,3	
			5	коридор		1,7	
			6	коридор		2,7	
			7	ванная		3,3	
			8	туалет		1,6	
			9	шкаф		0,5	
			10	шкаф			

Итого по 52 квр: 37,4 24,1 61,5

		53	1	шкаф	12,7		
			2	шкаф	14,6		
			3	кухня		7,4	
			4	коридор		8,9	
			5	ванная		2,7	
			6	туалет		1,2	
			7	шкаф		0,7	
			8	шкаф			

Итого по 53 квр: 27,3 24,9 49,2

		54	1	шкаф	14,6		
			2	шкаф	6,8		
			3	кухня		7,4	
			4	коридор		10,0	



А V	54	5	Ванная	2,7	260
		6	туалет	1,2	
		7	шкаф	9,9	
		8	шкаф		

Итого по 54 квр: 27,4 24,2 49,6

05	1	ванная	19,7	
	2	ванная	11,4	
	3	ванная	15,3	
	4	кухня		8,5
	5	коридор		1,7
	6	коридор		6,1
	7	ванная		3,3
	8	туалет		1,7
	9	шкаф		9,3
	10	шкаф		

Итого по 55 квр: 37,4 23,6 61,0

11	1	ванная	15,2	
	2	ванная	11,6	
	3	ванная	16,7	
	4	кухня		8,3
	5	коридор		8,7
	6	коридор		1,7

А I 78 7 шкафы

260

Всего по 78 кбpc, 42,8 18,1 50,0

79	1	шкаф	9,0		
	2	шкаф	10,6		
	3	шкаф	11,5		
	4	шкаф	18,8		
	5	кухня		8,3	
	6	коридор		1,8	
	7	коридор		8,1	
	8	ванная		3,2	
	9	туалет		1,6	
	10	шкаф		9,3	
	11	шкаф			

Всего по 79 кбpc, 49,9 23,3 73,2

Всего по I этажу, 385,2 215,7 650,9

II	8	1	шкаф	18,8	
		2	шкаф	11,5	
		3	шкаф	10,5	
		4	шкаф	9,1	
		5	кухня		8,5



7	8	6	коридор	3,0	2.61
		7	ванна	1,7	
		8	коридор	3,2	
		9	туалет	1,7	
		10	шкаф	0,5	
		11	шкаф		

Итого по 8 этр.: 12,8 24,6 74,5

9	1	1	ванная	12,8	
	2	2	кухня	6,5	
	3	3	коридор	6,0	
	4	4	ванная	2,7	
	5	5	туалет	1,3	
	6	6	шкаф	0,8	
	7	7	шкаф		

Итого по 9 этр.: 12,8 17,3 80,1

10	1	1	ванная	14,8	
	2	2	ванная	12,8	
	3	3	кухня	7,4	
	4	4	коридор	9,1	
	5	5	ванная	2,7	
	6	6	туалет	1,2	
	7	7	шкаф	0,8	

А I 88 7 ванная  
 8 туалет  
 9 шкаф  
 10 шкаф.

33  
 66  
 95  
 260

Всего по 88 кр. р. 1 27,5 24,1 64,6

89 1 шкафа  
 2 шкафа  
 3 кухня  
 4 коридор  
 5 ванная  
 6 туалет  
 7 шкаф  
 8 шкаф

12,7  
 74,6  
 7,1  
 10,2  
 2,7  
 1,2  
 0,6

Всего по 89 кр. р. 1 27,3 22,1 49,4

90 1 шкафа  
 2 кухня  
 3 коридор  
 4 ванная  
 5 туалет  
 6 шкаф  
 7 шкаф

12,8  
 0,5  
 0,0  
 2,7  
 1,2  
 0,8

Всего по 90 кр. р. 1 12,8 17,2 30,0



А	I	91	1	жилая	9,1		260
			2	жилая	10,7		
			3	жилая	14,4		
			4	жилая	13,9		
			5	кухня		8,3	
			6	коридор		4,8	
			7	коридор		8,1	
			8	ванная		3,2	
			9	туалет		4,6	
			10	шкаф		8,3	
			11	шкаф			
Итого по 91 кв.м:				50,1	23,3	73,4	
Итого по I этажу:				285,3	265,7	651,0	

VI	80	1	жилая	18,8		
		2	жилая	16,6		
		3	жилая	10,5		
		4	жилая	9,1		
		5	кухня		8,5	
		6	коридор		3,0	
		7	коридор		1,7	
		8	ванная		3,2	
		9	туалет		1,7	
		10	шкаф		9,5	

А VII 20 11 шкаф

260

Всего по 20 кпр: 50,0 24,6 74,6

21 1 шкафа

12,8

2 кухня

6,5

3 коридор

4,0

4 ванная

2,7

5 туалет

1,3

6 шкафа

0,8

7 шкафа

Всего по 21 кпр: 12,8 17,3 30,1

22 1 шкафа

14,7

2 шкафа

12,8

3 кухня

7,4

4 коридор

3,7

5 ванная

2,7

6 туалет

1,2

7 шкафа

0,8

8 шкафа

Всего по 22 кпр: 27,5 31,8 49,3



4	VI	23	1	шкаф	10,8		
			2	шкаф	11,6		
			3	шкаф	15,2		
			4	кухня		8,5	
			5	коридор		8,1	
			6	коридор		4,7	
			7	ванная		3,2	
			8	туалет		4,7	
			9	шкаф		0,3	
			10	шкаф			
			Итого по 23 к. р.:		87,6	23,5	64,1

56			1	шкаф	15,2		
			2	шкаф	11,6		
			3	шкаф	10,6		
			4	кухня		8,3	
			5	коридор		4,7	
			6	коридор		4,7	
			7	ванная		3,3	
			8	туалет		1,6	
			9	шкаф		0,5	
			10	шкаф			
			Итого по 56 к. р.:		87,4	24,1	64,5

A II	57	1	пешая	12,7		2,60
		2	пешая	11,6		
		3	кухня		7,4	
		4	коридор		9,9	
		5	ванная		2,7	
		6	туалет		1,2	
		7	шкаф		0,7	
		8	шкаф			

Итого по 57 кв.м: 27,3 21,9 49,2

58	1	пешая	14,6		
	2	пешая	12,8		
	3	кухня		7,4	
	4	коридор		10,0	
	5	ванная		2,7	
	6	туалет		1,2	
	7	шкаф		0,9	
	8	шкаф			

Итого по 58 кв.м: 27,4 22,2 49,6

59	1	пешая	10,6		
	2	пешая	11,5		
	3	пешая	10,3		



А	II	59	4 кухня	8,5	260
			5 коридор	1,7	
			6 коридор	8,1	
			7 ванная	3,3	
			8 туалет	4,7	
			9 шкаф	9,3	
			10 шкаф		

Итого по 59 квр. 1 57,4 23,1 4,0

92	1 кухня	15,3
	2 кухня	11,5
	3 кухня	10,7
	4 кухня	4,3
	5 коридор	8,7
	6 коридор	1,7
	7 ванная	3,3
	8 туалет	4,6
	9 шкаф	9,5
	10 шкаф	

Итого по 92 квр. 1 57,5 24,1 4,6

93	1 кухня	12,7
	2 кухня	14,6
	3 кухня	7,4

А	VI	93	4	коридор	10,2		260
			5	туалет	2,7		
			6	шкаф	3,2		
			7	шкаф	4,6		
			8	ванная			

Итого по 93 кв.м: 24,3 22,1 49,4

94	1	жилая	12,8			
	2	кухня		1		
	3	коридор		6,0		
	4	ванная		2,7		
	5	туалет		1,2		
	6	шкаф		4,8		
	7	шкаф				

Итого по 94 кв.м: 12,8 17,2 300

95	1	жилая	9,1			
	2	жилая	10,8			
	3	жилая	11,5			
	4	жилая	13,8			
	5	кухня		8,3		
	6	коридор		1,8		
	7	коридор		3,2		
	8	ванная		4,6		



А	VI	95	9 туалет			9,3	260
			10 шкаф				
			11 шкаф				

Условно по 95 кв. м: 59,2 233 73,5

Условно по 95 VI этажу: 335,2 215,7 610,9

VII	24	1	шкаф	18,9			
		2	шкаф	11,5			
		3	шкаф	10,5			
		4	шкаф	9,1			
		5	кухня		8,5		
		6	коридор		9,0		
		7	коридор		1,7		
		8	ванная		3,2		
		9	туалет		1,7		
		10	шкаф		0,5		
		11	шкаф				

Условно по 24 кв. м: 59,0 24,6 74,6

25	1	шкаф	12,8			
	2	кухня		8,5		
	3	коридор		6,0		
	4	ванная		2,7		
	5	туалет		1,3		

A VII	25	6 шкаф		0,8	260
		7 шкаф			
		8			

Итого по 25 стр.: 22,8 17,3 50,1

26	1	шкаф	11,8		
	2	шкаф	12,8		
	3	кухня		7,4	
	4	коридор		3,7	
	5	балкон		2,7	
	6	туалет		1,2	
	7	шкаф		0,8	
	8	шкаф			

Итого по 26 стр.: 24,6 21,8 48,4

27	1	шкаф	10,8		
	2	шкаф	11,7		
	3	шкаф	15,2		
	4	кухня		2,5	
	5	коридор		3,1	
	6	коридор		1,7	
	7	балкон		3,2	
	8	туалет		1,7	
	9	шкаф		0,3	



Ж VII 24 10 шкаф

Итого по 24 кбpc: 37,7 23,5 66,2

- 60 1 шкафа 15,2
- 2 шкафа 14,6
- 3 шкафа 10,6
- 4 кухня 8,3 8,3
- 5 коридор 1,7 1,7
- 6 ванная 3,3 8,7
- 7 туалет 1,6 3,3
- 8 коридор 8,2 1,6
- 9 шкафа 0,5
- 10 шкафа

Итого по 60 кбpc: 37,4 24,1 81,5

- 81 1 шкафа 12,7
- 2 шкафа 14,6
- 3 кухня 7,1
- 4 коридор 9,9
- 5 ванная 2,7
- 6 туалет 1,2
- 7 шкафа 0,7
- 8 шкафа

Итого по 81 кбpc: 24,3 21,9 49,2

А III	62	1 мшас	11,6		26
		2 мшас	12,9		
		3 крине		7,4	
		4 коридор		10,0	
		5 ванная		2,7	
		6 туалет		6,2	
		7 шкаф		0,9	
		8 шкаф			

Итого по 62 корп: 27,5 22,2 49,7

65	1 мшас	10,7			
	2 мшас	14,4			
	3 мшас	15,3			
	4 крине		8,5		
	5 коридор		1,7		
	6 коридор		8,1		
	7 ванная		3,3		
	8 туалет		1,7		
	9 шкаф		0,3		
	10 шкаф				

Итого по 63 корп: 37,4 23,6 61,0

96	1 мшас	15,3			
	2 мшас	11,5			



А VII	96	3	шкала	10,6		260
		4	кухня		8,3	
		5	коридор		8,7	
		6	коридор		1,7	
		7	ванная		3,3	
		8	туалет		1,6	
		9	шкаф		0,5	
		10	шкаф			

Итого по 96 кб.р.: 27,4 24,1 66,0

97	1	шкала	12,7			
	2	шкала	11,6			
	3	кухня		7,4		
	4	коридор		10,2		
	5	ванная		2,7		
	6	туалет		1,2		
	7	шкаф		0,6		
	8	шкаф				

Итого по 97 кб.р.: 27,3 23,1 49,4

98	1	шкала	12,8			
	2	кухня		5,5		
	3	коридор		6,0		
	4	ванная		2,7		

A	<u>IV</u>	98	5	мыши		4,2	260
			6	ушак		9,8	
			7	ушак			

Уморо но 98 крпе 12,1 17,2 30,0

99	1	муша	9,0	
	2	муша	10,6	
	3	муша	11,4	
	4	муша	18,8	
	5	кухне		8,3
	6	коридор		1,8
	7	коридор		8,1
	8	палата		3,2
	9	мыши		1,6
	10	ушак		9,3
	11	ушак		

Уморо но 99 крпе 49,8 23,3 73,1

Уморо но VII станци 285,0 265,7 150,7

<u>VIII</u>	28	1	муша	18,8	
		2	муша	11,5	
		3	муша	19,5	
		4	муша	9,1	
		5	кухне		8,5



А VIII 28	6	коридор		80	
	7	коридор		17	
	8	ванная		32	
	9	туалет		17	
	10	шкаф		9,5	
	11	шкаф			
	Итого по 28 квр.:		49,9	24,6	74,5
29	1	ванная	12,8		
	2	кухня		6,5	
	3	коридор		6,0	
	4	ванная		2,7	
	5	туалет		1,3	
	6	шкаф		9,8	
	7	шкаф			
	Итого по 29 квр.:		12,8	17,3	30,1
30	1	ванная	11,7		
	2	ванная	12,8		
	3	кухня		9,4	
	4	коридор		9,1	
	5	ванная		2,7	
	6	туалет		1,2	
	7	шкаф		9,8	
	8	шкаф			
	Итого по 30 квр.:		24,5	21,2	49,3

A VIII 81	1	комната	10,8		
	2	комната	14,6		
	3	комната	15,2		
	4	кухня		8,5	
	5	коридор		4,1	
	6	коридор		4,7	
	7	ванная		3,2	
	8	туалет		1,7	
	9	шкаф		0,3	
	10	шкаф			

Итого по 81 номеру: 37,6 23,5 44,1

84	1	комната	15,2		
	2	комната	14,6		
	3	комната	10,6		
	4	кухня		8,3	
	5	коридор		4,7	
	6	коридор		8,7	
	7	ванная		3,3	
	8	туалет		1,6	
	9	шкаф		0,5	
	10	шкаф			

Итого по 84 номеру: 37,4 24,1 41,5

85	1	комната	14,7		
	2	комната	14,6		



А VIII	65	3	кухня	7,4	200
		4	коридор	3,9	
		5	ванная	2,7	
		6	туалет	1,2	
		7	шкаф	0,7	
		8	шкаф		

Итого по 65 номеру 27,3 21,9 49,2

66	1	жилая	14,5	
	2	жилая	12,8	
	3	кухня	4,4	
	4	коридор	10,0	
	5	ванная	2,7	
	6	туалет	1,2	
	7	шкаф	0,9	
	8	шкаф		

Итого по 66 номеру 27,3 22,2 49,5

67	1	жилая	10,7	
	2	жилая	11,5	
	3	жилая	15,3	
	4	кухня	8,5	
	5	коридор	3,7	
	6	коридор	8,1	
	7	ванная	3,3	

А III 07 8	туалет	1,7	2,6
9	шкаф	0,3	
10	шкаф		

Всего . по 84 кр. 37,5 28,6 66,1

100 1	шкаф	15,2	
2	шкаф	11,5	
3	шкаф	10,7	
4	кухня		8,3
5	коридор		1,7
6	коридор		1,7
7	ванная		3,3
8	туалет		1,6
9	шкаф		0,5
10	шкаф		

Всего по 100 кр. 37,4 24,1 61,5

101 1	шкаф	14,8	
2	шкаф	14,7	
3	кухня		7,4
4	коридор		10,2
5	ванная		2,7
6	туалет		1,2
7	шкаф		0,6
8	шкаф		



№ VII

Всего по 101 крпс

24,5 22,1

486 260

102 1 кухня

12,8

2 кухня

7,4

3 коридор

6,0

4 ванная

2,7

5 туалет

1,2

6 шкаф

9,8

7 шкаф

Всего по 102 крпс

12,8 18,1 30,9

103 1 кухня

9,2

2 кухня

10,6

3 кухня

14,6

4 кухня

18,3

5 кухня

8,3

6 коридор

1,8

7 коридор

8,1

8 ванная

3,2

9 туалет

4,6

10 шкаф

9,3

11 шкаф

Всего по 103 крпс

50,2 23,3 73,5

Всего по VIII этажу:

115,2 215,7 650,9

А II 32	1	жилае	12,8		260
	2	жилае	14,6		
	3	жилае	10,5		
	4	жилае	9,1		
	5	кухня		8,5	
	6	коридор		8,0	
	7	коридор		1,7	
	8	ванная		3,2	
	9	туалет		1,7	
	10	шкаф		0,5	
	11	шкаф			

Итого по 32 квартире 50,0 24,6 74,6

33	1	жилае	12,7		
	2	кухня		1	
	3	коридор		6,0	
	4	ванная		2,7	
	5	туалет		1,3	
	6	шкаф		0,8	
	7	шкаф			

Итого по 33 квартире 12,7 17,3 30,0

34	1	жилае	12,8		
	2	жилае	14,6		
	3	кухня		7,4	



А	IX	34	4	коридор				2,60
			5	ванная		2,7		
			6	туалет		1,2		
			7	шкаф		0,8		
			8	шкаф				

Итого по 34 кр.р.: 24,4 21,8 46,2

35	1	шкаф		14,8			
	2	шкаф		11,6			
	3	шкаф		15,2			
	4	кухня			8,5		
	5	коридор			8,1		
	6	коридор			1,7		
	7	ванная			3,2		
	8	туалет			1,7		
	9	шкаф			0,3		
	10	шкаф					

Итого по 35 кр.р.: 34,6 23,5 61,1

68	1	шкаф		15,1			
	2	шкаф		11,6			
	3	шкаф		10,6			
	4	кухня			8,3		
	5	коридор			1,7		

А II 68 6	коридор		8,7	260
	7 ванная		8,3	
	8 туалет		2,6	
	9 шкаф		8,5	
	10 шкаф			

Итого по 68 этре: 57,3 24,1 86,4

69 1	ванная		12,7	
	2 ванная		14,5	
	3 кухня		7,4	
	4 коридор		8,9	
	5 ванная		2,7	
	6 туалет		2,2	
	7 шкаф		0,7	
	8 шкаф			

Итого по 69 этре: 27,2 21,9 49,1

70 1	ванная		14,6	
	2 ванная		12,9	
	3 кухня		7,4	
	4 коридор		10,0	
	5 ванная		2,7	
	6 туалет		2,2	
	7 шкаф		0,9	



А II 70 8 шкаф

Всего по 70 квр: 27,5 22,2 49,7

- 91 1 шкафа 19,7
- 2 шкафа 11,5
- 3 шкафа 15,2
- 4 кухня 8,5
- 5 коридор 6,7
- 6 коридор 8,1
- 7 ванная 3,3
- 8 туалет 6,7
- 9 шкафа 8,3
- 10 шкафа

Всего по 81 квр: 37,4 23,6 61,0

- 101 1 шкафа 15,1
- 2 шкафа 11,5
- 3 шкафа 19,7
- 4 кухня 8,3
- 5 коридор 8,7
- 6 коридор 1,7
- 7 ванная 3,3
- 8 туалет 6,6

А 11 104 9 шкаф  
10 шкаф

9,5 260

Итого по 104 коте: 37,3 24,1 61,4

105 1 спальня 14,7  
2 спальня 14,7  
3 кухня 9,4  
4 коридор 10,2  
5 ванная 2,7  
6 туалет 1,2  
7 шкаф 0,6  
8 шкаф

Итого по 105 коте: 27,4 22,1 49,5

106 1 спальня 12,8  
2 кухня 8,5  
3 коридор 6,0  
4 ванная 2,4  
5 туалет 1,2  
6 шкаф 0,8  
7 шкаф

Итого по 106 коте: 12,8 17,2 30,0



А	№ 107	1 комната	3,1		
		2 комната	19,6		
		3 комната	14,6		
		4 комната	19,0		
		5 кухня		8,3	
		6 коридор		1,8	
		7 коридор		8,1	
		8 ванная		3,2	
		9 туалет		1,6	
		10 шкафы		9,3	
		11 шкафы			

Условно по 107 кв. м: 50,3 23,3 73,6

Условно по I эт. ману: 334,9 205,7 650,6

Всего по дому: 3437,2 2368,5 5805,7

I	А	ком. к. с.	10,9
	а	мануэр	1,5
	а	мануэр	1,7
	Б	к. с. к.	11,8
	б	мануэр	1,5
	б	мануэр	1,7

	В	летн. клет.	4,9	28
	В	ташур	85	
	В	ташур	17	
II	А	летн. клет.	11,4	
	Б	летн. клет.	11,4	
	В	летн. клет.	11,4	
III-IX	А	летн. клет.	100,8	
	Б	летн. клет.	100,8	
	В	летн. клет.	100,8	
			359,70	
		Итого по летн. клеткам	387,9	
А	1	мусоросост.	2,2	
	2	мусоросост.	2,2	
	3	мусоросост.	2,2	
	4	мусоросост.	2,2	
	5	мусоросост.	2,2	
	6	мусоросост.	2,2	
	7	мусоросост.	2,2	
	8	мусоросост.	2,2	
	9	коллекционная	27,2	
	10	ашиар	1,0	
	11	коробочная	2,2	
	12	коридор	2,8	
			28,60	
		Всего: по материалам: общему потреблению:		
		434,0 м <sup>2</sup> .		



В	1	мусорос.	2,2	2,2
	2	мусорос.	2,2	
	3	мусорос.	2,2	
	4	мусорос.	2,2	
	5	мусорос.	2,2	
	6	мусорос.	2,2	
	7	мусорос.	2,2	
	8	мусорос.	2,2	
	9	коллекч. V	<del>2,2</del>	
	10	шмад	1,1	
	11	коробочка	1,5	
	12	коридор	5,3	

В	1	мусорос.	2,2	
	2	мусорос.	2,2	
	3	мусорос.	2,2	
	4	мусорос.	2,2	
	5	мусорос.	2,2	
	6	мусорос.	2,2	
	7	мусорос.	2,2	
	8	мусорос.	2,2	
	9	коллекч.	<del>2,2</del>	
	10	шмад	1,3	
	11	коробочка	1,4	
	12	коридор	1,9	

~~50,70~~

Итого по месяцам текущего пользования: 106,5

	В	мет. клет	4,9	260
	В	тамбур	65	
	В <sub>1</sub>	тамбур	17	

II	А	мет. клет.	11,1	
	Б	мет. клет.	11,1	
	В	мет. клет.	11,1	

III-IX	А	мет. клет.	100,8	
	Б	мет. клет.	100,8	
	В	мет. клет.	100,8	

359,70

Всего по мет. клеткам 387,9

А	1	мусороберт.	2,2	
	2	мусороберт.	2,2	
	3	мусороберт.	2,2	
	4	мусороберт.	2,2	
	5	мусороберт.	2,2	
	6	мусороберт.	2,2	
	7	мусороберт.	2,2	
	8	мусороберт.	2,2	
	9	коллекционная	12,2	
	10	анжар	1,0	
	11	коробочная	2,2	
	12	коридор	2,8	

23,60

Всего: по метрам здания по плану 434,6 м<sup>2</sup>.



24	первал	14,6
28	первал	4,9
29	первал	5,6
30	первал	5,9
31	первал	1,9
32	первал	5,6
33	первал	18,5
34	первал	18,6
35	первал	16,3
36	первал	16,2
37	первал	8,0
38	первал	12,7
39	первал	18,4
40	первал	18,6
41	первал	18,7
42	первал	12,6
43	первал	1,7
44	первал	18,0
45	первал	11,8
46	первал	12,7
47	первал	18,7
48	первал	18,3
49	первал	18,4
50	первал	18,5
51	первал	12,7
52	первал	16,2

1	первал	16,3
2	первал	18,8
3	первал	11,7
4	первал	8,9
5	первал	8,7
6	первал	5,6
7	первал	2,5
8	первал	5,6
9	первал	8,9
10	первал	14,6
11	первал	15,5
12	первал	11,4
13	первал	11,3
14	первал	15,4
15	первал	14,6
16	первал	8,9
17	первал	6,7
18	первал	5,6
19	первал	5,6
20	первал	2,6
21	первал	5,6
22	первал	14,6
23	первал	15,4
24	первал	16,4
25	первал	11,4
26	первал	15,4



53	первал	16,2	250
54	первал	14,5	
55	первал	18,6	
56	первал	18,4	
57	первал	18,3	
58	первал	16,7	
59	первал	9,3	
60	первал	16,5	

Итого по первалу:

705,5

**IV. Описание конструктивных элементов и определение износа жилого дома**

Группа капитальности ..... Сборник № .....  
 Вид внутренней отделки ..... Таблица № .....

№ пп.	Наименование конструктивных элементов	ОПИСАНИЕ КОНСТРУКТИВНЫХ ЭЛЕМЕНТОВ (материал, конструкция, отделка и прочее)	ТЕХНИЧЕСКОЕ СОСТОЯНИЕ (осадка, трещины, гниль и т. п.)	Удельный вес конструктивных элементов		Удельный вес конструктивных элементов с поправкой	Удельный вес конструкции с поправкой	Износ в проц.	Процент износа по уд.	
				Поправка к уд. весу в проц.	Уд. вес					
1	Фундаменты									
2	а) Наружные и внутренне капитальные стены б) Перегородки									
		Перекрывают чердачные								
			междуетажные							
	подвальные									
4	Крыша									
5	Полы									
6	Проемы	окопные								
		дверные								
7	Отделочные работы	Наружн. отделка архитектур. оформл.								
		а) .....								
		б) .....								
		в) .....								
8	Санитарно- и электротехнические работы	Внутрен. отделка								
		а) .....								
		б) .....								
		в) .....								
9	Разные работы	Центр. отопление								
		Печное отопление								
		Водопровод								
		Электроосвещение								
		Радио								
		Телефон								
		Телевидение								
		высота	с гвл. кожей							
			с др. кол. др.							
			с гвл. кожей							
		Горелки водосн.								
		Вентиляция								
		Газоснабжение								
		Мусоропровод								
Лифты										
Канализация										
				Итого		100				

% износа, приведенный к 100 по формуле ..... процент износа [гр. 9] 100

удельный вес [гр. 7]



**Описание конструктивных элементов и определение наноса основных пристроек**

Литер пристр. по плану.....

Группа капитальности.....  
Вид внутренней отделки.....

Сборник №.....  
Таблица №.....

№ пп	Наименование конструктивных элементов	ОПИСАНИЕ КОНСТРУКТИВНЫХ ЭЛЕМЕНТОВ (материал, конструкция, отделка и прочее)	ТЕХНИЧЕСКОЕ СОСТОЯНИЕ (осадка, трещины, гниль и т. п.)	Удельный вес по конструк. элементам		Удельный вес к УА, весу в проц.		УА, вес конструк. эл. с отделкой	Нанос в проц.	Проц. в план. по УА, вес кон. эл.
				Удельный вес по конструк. элементам	Удельный вес к УА, весу в проц.	УА, вес конструк. эл. с отделкой	Нанос в проц.			
1	Фундаменты									
2	а) Наружные и внутренние капитальные стены б) Перегородки									
3	Перекрытия ----- ----- -----	чердачные								
		междужонковые								
		подвальные								
4	Крыша									
5	Полы									
6	Проемы ----- -----	оконные								
		дверные								
7	Отделочные работы ----- ----- ----- -----	Наружн. отделка архитектур. оформ.								
		а) .....								
		б) .....								
		в) .....								
8	Санитарно- и монтажные работы ----- ----- ----- -----	Внутрен. отделка а)) .....								
		б) .....								
		Центр. отопление								
		Печное отопление								
9	Разные работы	Водопровод								
		Электроосвещение								
		Радио								
		Телефон								
		Телевидение								
		ванна								
		с лив. водост.								
		с др. водост.								
		с горяч. водост.								
		Вентиляция								
		Газоснабжение								
		Мусоропровод								
Лифты										
Канализация										
				Итого	100					

% наноса, приведенный к 100 по формуле .....

процент наноса (стр. 9)х100  
удельный вес (стр. 7)





№ инв.	Наименование кон- структивных элемен- тов и оборудования	Ед. изм.	К-во	№ инв.	Потребность в кап. ремонте					Выполнено					
					всего	в том числе план 30 ед.				сум- ма в руб.	19 г.	19 г.	19 г.		
						ре- монт	смет- на	ре- монт	смет- на						
Проемы	оконные перепл.	кв. м													
	двери внутри	шт.													
	двери наруж.	"													
	Фасад—наруж. ота.	кв. м													
	Канализация, водоснабж., отопление	трубы кан. отоба.	кв. м												
		радиаторы	сек.												
		печи на тверд. или газном топливе	шт.												
		АГВ колонки	"												
		умывальники	"												
		раковины	"												
водопр. трубы		п. м.													
униты		шт.													
сmyнью бачки		"													
кшадн. трубы		п. м.													
Внутреннее санитарно- и электрическое устройство	труб. горяч. вод.	"													
	ванны	шт.													
	души	"													
	колонки газ. или на твердом топли.	"													
	трубы газовые	п. м.													
	панели	газовые 2-конф.	шт.												
		газовые 4-конф.	шт.												
	электрические	"													
	телевидение	об. ант.													
	антенны	шт.													
свет. электропр.	п. м.														
сна. электропр.	"														
ввод. устройство	шт.														
электроустройства рециркуляционные стно- лы и трубы	п. м.														
мушкетр. стоны	"														
балконы и лоджии	шт.														
Прочие работы	аркеры	"													
	лестницы	ступени	шт.	5043											
		площадки	кв. м												
	ограждения	п. м.													
	мусорооб. камера	шт.													
бойлеры	"														
тепловые узлы	"														
водоподогрев.	"														

Потребность в капитальном ремонте по строению..... руб.

Всего потребность капитальных затрат по земельному участку..... руб.

Работу выполнил Колосовина

должность, фамилия, и. о., подпись

№ 23 Сметы № 19 89г.









**IV. Описание конструктивных элементов и определение износа  
жилого дома**

Группа капитальности ..... *I* ..... Сборник № .....  
 Вид внутренней отделки ..... *краска* ..... Таблица № .....

№ п.п.	Наименование кон- структивных элемен- тов	ОПИСАНИЕ КОНСТРУК- ТИВНЫХ ЭЛЕМЕНТОВ (материал, конструкция, отделка и пр.)	ТЕХНИЧЕСКОЕ СОСТОЯНИЕ (осадка, трещины, гниль и т. п.)	Удельн. коэф. на констр. элементов	Поправка к уд. весу в проц.	Уд. вес констр. эл. с поправк.	Износ в проц.	Проп. % или, по уд. вес кон. эл.
1	Фундаменты	<i>к/р бетон</i>						
2	а) Наружные и внутренние капитальные стены	<i>к/р кирпич толщ 25 см</i>						
	б) Перегородки	<i>к/р кирпич Т 414 - 0,20 м</i>						
3	Перегородки	чердачные	<i>к/р</i>					
		междуэтажные	<i>к/р и гипс</i>					
		подвалы						
4	Крыша	<i>деревянная, бальсированная</i>						
5	Полы	<i>линолеум, керам. плитка</i>						
6	Проемы	оконные	<i>3-е створки</i>					
		дверные	<i>филенчатые</i>					
7	Отделоч. работы	Наружн. отделка архитект. оформл.						
		а) .....	<i>штукатурка, краска</i>					
		б) .....						
		в) .....						
8	Санитарно- и электрические работы	Внутренн. отделка	<i>краска, обои, краска</i>					
		а) .....						
		б) .....						
		в) .....						
9	Разные работы	Центр. отопление	<i>от груп котлов.</i>					
		Гретье отопление						
		Подорожка	<i>улицы</i>					
		Электроосвещение	<i>шар-пробора от груп сетей</i>					
		Радио						
		Телефон	<i>ра</i>					
		Телевидение						
		Водоп.						
		с газ. котл.						
		с дров. котл.						
		с горяч. водост.	<i>улицы</i>					
		Горячая водост.	<i>улицы</i>					
Вентиляция	<i>ра</i>							
Газоснабжение								
Мусоропровод	<i>ра</i>							
Лифты	<i>ра</i>							
Кондиционг	<i>улицы 2</i>							
9	Разные работы	<i>дверь, штукатурка, краска</i>						

Итого

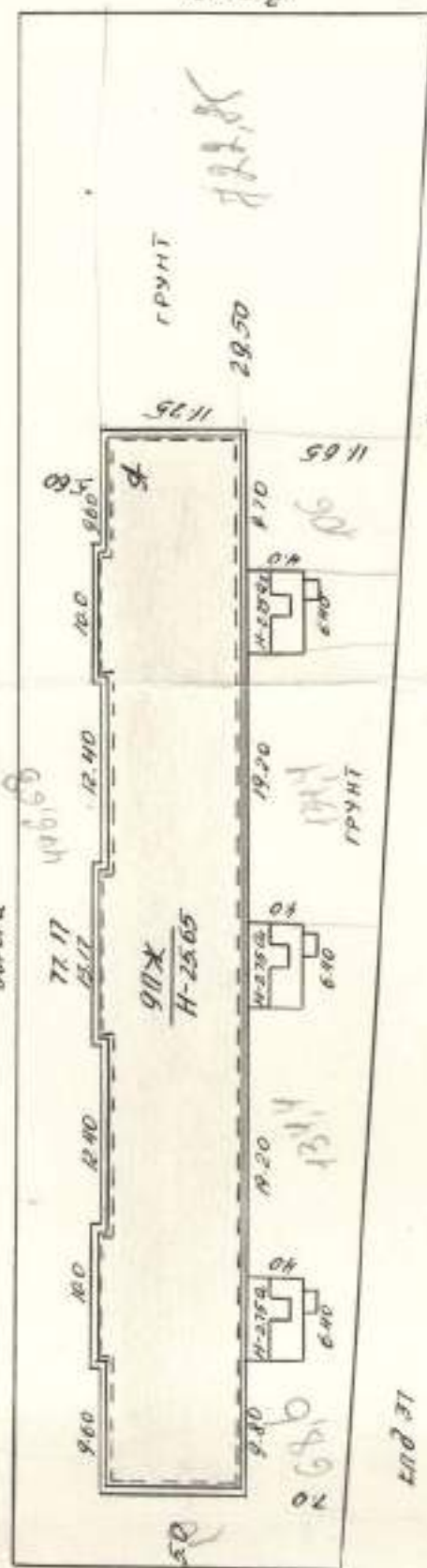
100

% износа, приведенный к 100 по формуле .....

процент износа (гр. 6)х100  
уменьшил пос (гр. 7)



Загора III. 67



28.50  
Загора

11.65

1175

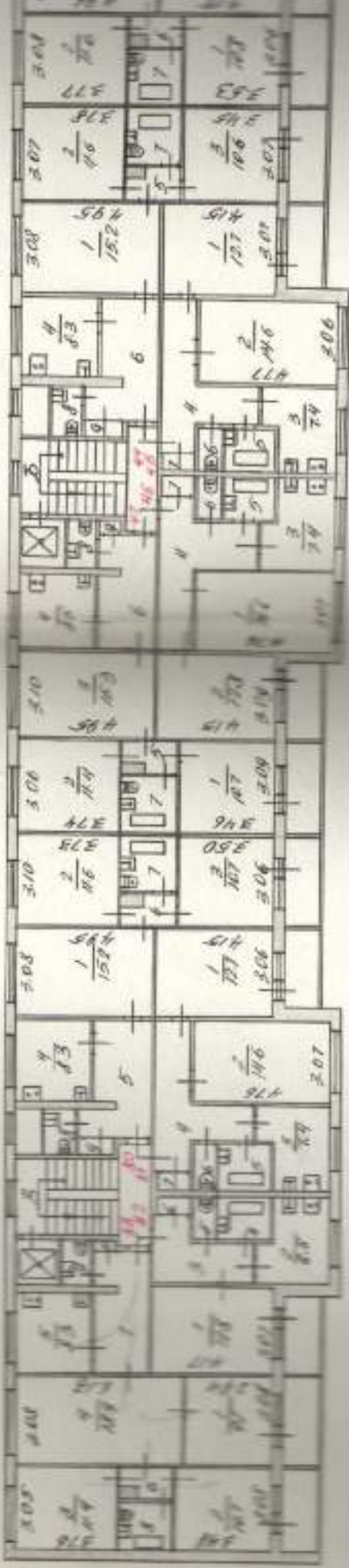
АМВКХ р/с/р	Сургутское бюро технической инвентаризации	ИНВ. № М 1500
Лист № 1	План вех план на строения отдел А по ул. П.Д.З. <i>Котамин</i>	Плоскош <i>1175</i>
Дата 23.09.89	Исполнение Генштаб Коршутина	Исполнение Пост. № 6 от Названия вех

III ЭТАЖ

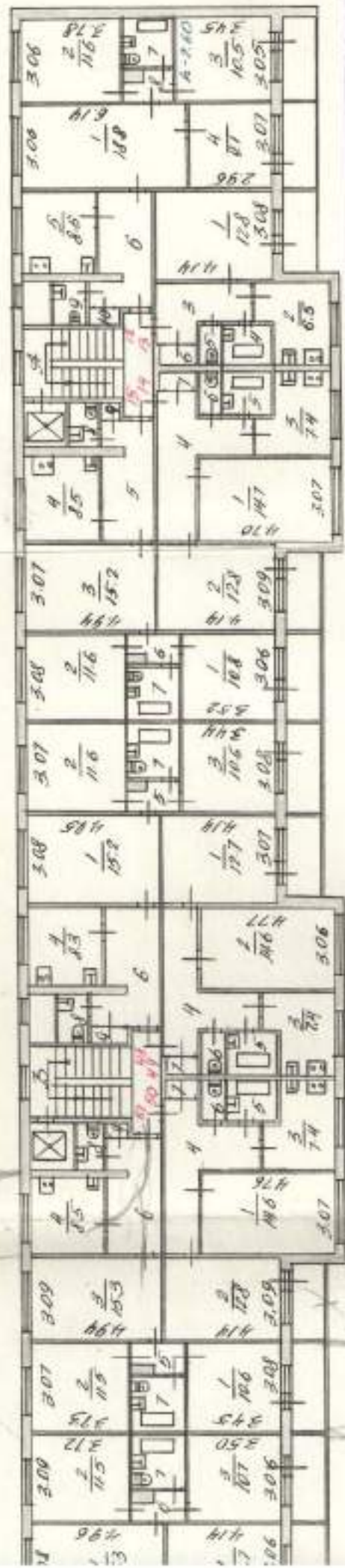


ЛАНХХ РСФСР	Сургутское бюро технической инвентаризации	КВВ. №
Лист № 4	Последний план на строение ангар А по ул. КОД 39 дом 7/4 г. Когалымы	М 1:200
Дата 23.09.89	Подготовил Сурганов, под. отпустил Хорошуткина	Подпись <i>[Signature]</i>
	Выполнено в 1:1	
	Исполнено в 1:1	





IV этаж



МШХХ РСФСР	Сургутское бюро теплоэнергетической инженерии	ИИВ. №
Лист № 5	Получено в лицензии лицензия № 100 Косовин	М 1:200
Дата 23.09.89	Выполнено Техни Хорошутыло	Подпись <i>Хорошутыло</i>





Взрощ



МЖКХ РСФСР	Сургутское бюро технической инвентаризации	ИНВ. № М 1200
Лист № 7	Портальный план на строение номер А по ул. Кадзэ п. 3 г. Когалым	Подпись <i>В. Сели</i>
Дата 23.09.89	Корректировка Физикал. инв. строений Хорошуткина	Инженер Хорошуткина
	Инженер Хорошуткина	Инженер Хорошуткина
	Инженер Хорошуткина	Инженер Хорошуткина



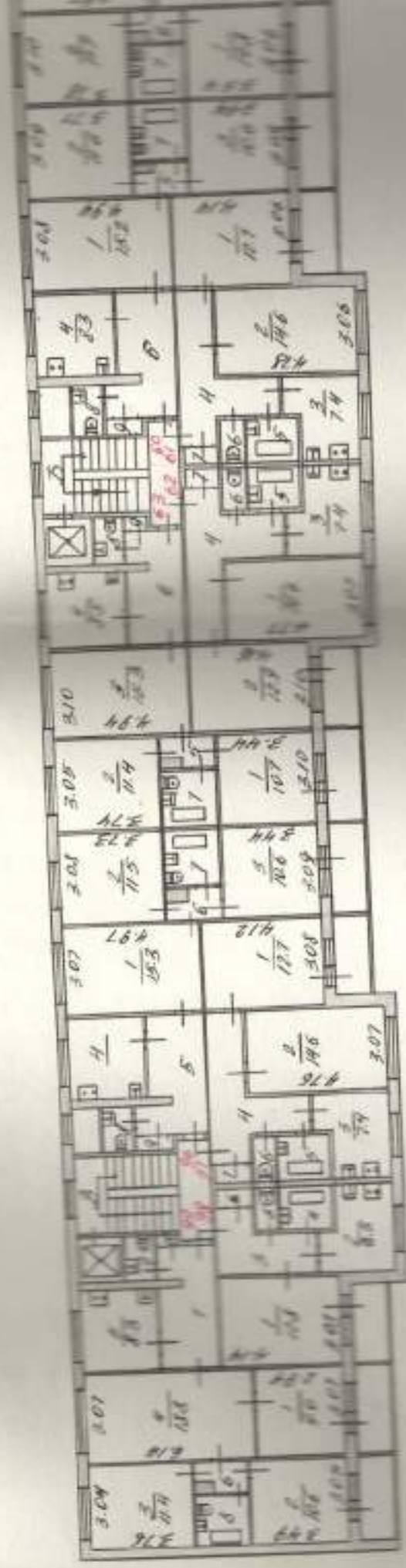


VII этаж

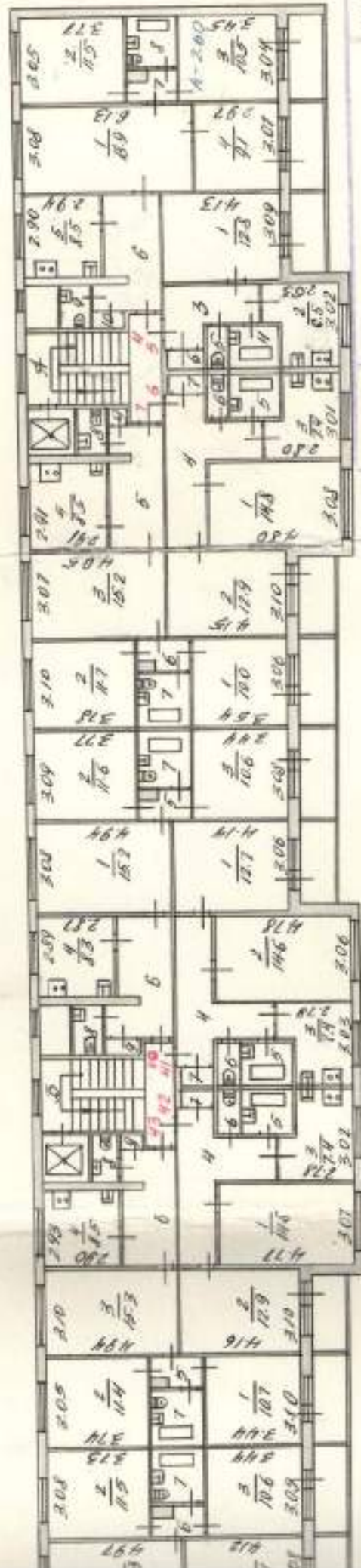


МДОН	Сургутское бюро технической инвентаризации	МШС. 20
Лист № 8	Пяти-мий этаж на строение № 1 по ул. КЛД 39 г. Хорольном	М 1:200
Дата 23.09.89	Инженеры Сидорова, И.И., Виноградова Хорошуткина	Подпись <i>Хорошуткина</i>
	Техник Виноградова И.И.	





План



МЗНХ РСФСР	Сургутское бюро технической инвентаризации	ИИЗ. №
Лист № 3	Листов 12, план по стрелкам № 1, 2, 3, 4, 5, 6, 7, 8, 9, 10, 11, 12, 13, 14, 15, 16, 17, 18, 19, 20, 21, 22, 23, 24, 25, 26, 27, 28, 29, 30, 31, 32, 33, 34, 35, 36, 37, 38, 39, 40, 41, 42, 43, 44, 45, 46, 47, 48, 49, 50, 51, 52, 53, 54, 55, 56, 57, 58, 59, 60, 61, 62, 63, 64, 65, 66, 67, 68, 69, 70, 71, 72, 73, 74, 75, 76, 77, 78, 79, 80, 81, 82, 83, 84, 85, 86, 87, 88, 89, 90, 91, 92, 93, 94, 95, 96, 97, 98, 99, 100, 101, 102, 103, 104, 105, 106, 107, 108, 109, 110, 111, 112, 113, 114, 115, 116, 117, 118, 119, 120, 121, 122, 123, 124, 125, 126, 127, 128, 129, 130, 131, 132, 133, 134, 135, 136, 137, 138, 139, 140, 141, 142, 143, 144, 145, 146, 147, 148, 149, 150, 151, 152, 153, 154, 155, 156, 157, 158, 159, 160, 161, 162, 163, 164, 165, 166, 167, 168, 169, 170, 171, 172, 173, 174, 175, 176, 177, 178, 179, 180, 181, 182, 183, 184, 185, 186, 187, 188, 189, 190, 191, 192, 193, 194, 195, 196, 197, 198, 199, 200, 201, 202, 203, 204, 205, 206, 207, 208, 209, 210, 211, 212, 213, 214, 215, 216, 217, 218, 219, 220, 221, 222, 223, 224, 225, 226, 227, 228, 229, 230, 231, 232, 233, 234, 235, 236, 237, 238, 239, 240, 241, 242, 243, 244, 245, 246, 247, 248, 249, 250, 251, 252, 253, 254, 255, 256, 257, 258, 259, 260, 261, 262, 263, 264, 265, 266, 267, 268, 269, 270, 271, 272, 273, 274, 275, 276, 277, 278, 279, 280, 281, 282, 283, 284, 285, 286, 287, 288, 289, 290, 291, 292, 293, 294, 295, 296, 297, 298, 299, 300, 301, 302, 303, 304, 305, 306, 307, 308, 309, 310, 311, 312, 313, 314, 315, 316, 317, 318, 319, 320, 321, 322, 323, 324, 325, 326, 327, 328, 329, 330, 331, 332, 333, 334, 335, 336, 337, 338, 339, 340, 341, 342, 343, 344, 345, 346, 347, 348, 349, 350, 351, 352, 353, 354, 355, 356, 357, 358, 359, 360, 361, 362, 363, 364, 365, 366, 367, 368, 369, 370, 371, 372, 373, 374, 375, 376, 377, 378, 379, 380, 381, 382, 383, 384, 385, 386, 387, 388, 389, 390, 391, 392, 393, 394, 395, 396, 397, 398, 399, 400, 401, 402, 403, 404, 405, 406, 407, 408, 409, 410, 411, 412, 413, 414, 415, 416, 417, 418, 419, 420, 421, 422, 423, 424, 425, 426, 427, 428, 429, 430, 431, 432, 433, 434, 435, 436, 437, 438, 439, 440, 441, 442, 443, 444, 445, 446, 447, 448, 449, 450, 451, 452, 453, 454, 455, 456, 457, 458, 459, 460, 461, 462, 463, 464, 465, 466, 467, 468, 469, 470, 471, 472, 473, 474, 475, 476, 477, 478, 479, 480, 481, 482, 483, 484, 485, 486, 487, 488, 489, 490, 491, 492, 493, 494, 495, 496, 497, 498, 499, 500, 501, 502, 503, 504, 505, 506, 507, 508, 509, 510, 511, 512, 513, 514, 515, 516, 517, 518, 519, 520, 521, 522, 523, 524, 525, 526, 527, 528, 529, 530, 531, 532, 533, 534, 535, 536, 537, 538, 539, 540, 541, 542, 543, 544, 545, 546, 547, 548, 549, 550, 551, 552, 553, 554, 555, 556, 557, 558, 559, 560, 561, 562, 563, 564, 565, 566, 567, 568, 569, 570, 571, 572, 573, 574, 575, 576, 577, 578, 579, 580, 581, 582, 583, 584, 585, 586, 587, 588, 589, 590, 591, 592, 593, 594, 595, 596, 597, 598, 599, 600, 601, 602, 603, 604, 605, 606, 607, 608, 609, 610, 611, 612, 613, 614, 615, 616, 617, 618, 619, 620, 621, 622, 623, 624, 625, 626, 627, 628, 629, 630, 631, 632, 633, 634, 635, 636, 637, 638, 639, 640, 641, 642, 643, 644, 645, 646, 647, 648, 649, 650, 651, 652, 653, 654, 655, 656, 657, 658, 659, 660, 661, 662, 663, 664, 665, 666, 667, 668, 669, 670, 671, 672, 673, 674, 675, 676, 677, 678, 679, 680, 681, 682, 683, 684, 685, 686, 687, 688, 689, 690, 691, 692, 693, 694, 695, 696, 697, 698, 699, 700, 701, 702, 703, 704, 705, 706, 707, 708, 709, 710, 711, 712, 713, 714, 715, 716, 717, 718, 719, 720, 721, 722, 723, 724, 725, 726, 727, 728, 729, 730, 731, 732, 733, 734, 735, 736, 737, 738, 739, 740, 741, 742, 743, 744, 745, 746, 747, 748, 749, 750, 751, 752, 753, 754, 755, 756, 757, 758, 759, 760, 761, 762, 763, 764, 765, 766, 767, 768, 769, 770, 771, 772, 773, 774, 775, 776, 777, 778, 779, 780, 781, 782, 783, 784, 785, 786, 787, 788, 789, 790, 791, 792, 793, 794, 795, 796, 797, 798, 799, 800, 801, 802, 803, 804, 805, 806, 807, 808, 809, 810, 811, 812, 813, 814, 815, 816, 817, 818, 819, 820, 821, 822, 823, 824, 825, 826, 827, 828, 829, 830, 831, 832, 833, 834, 835, 836, 837, 838, 839, 840, 841, 842, 843, 844, 845, 846, 847, 848, 849, 850, 851, 852, 853, 854, 855, 856, 857, 858, 859, 860, 861, 862, 863, 864, 865, 866, 867, 868, 869, 870, 871, 872, 873, 874, 875, 876, 877, 878, 879, 880, 881, 882, 883, 884, 885, 886, 887, 888, 889, 890, 891, 892, 893, 894, 895, 896, 897, 898, 899, 900, 901, 902, 903, 904, 905, 906, 907, 908, 909, 910, 911, 912, 913, 914, 915, 916, 917, 918, 919, 920, 921, 922, 923, 924, 925, 926, 927, 928, 929, 930, 931, 932, 933, 934, 935, 936, 937, 938, 939, 940, 941, 942, 943, 944, 945, 946, 947, 948, 949, 950, 951, 952, 953, 954, 955, 956, 957, 958, 959, 960, 961, 962, 963, 964, 965, 966, 967, 968, 969, 970, 971, 972, 973, 974, 975, 976, 977, 978, 979, 980, 981, 982, 983, 984, 985, 986, 987, 988, 989, 990, 991, 992, 993, 994, 995, 996, 997, 998, 999, 1000)	№ 1200
Дата 23.04.89	Коголым	Получено Дорошутина





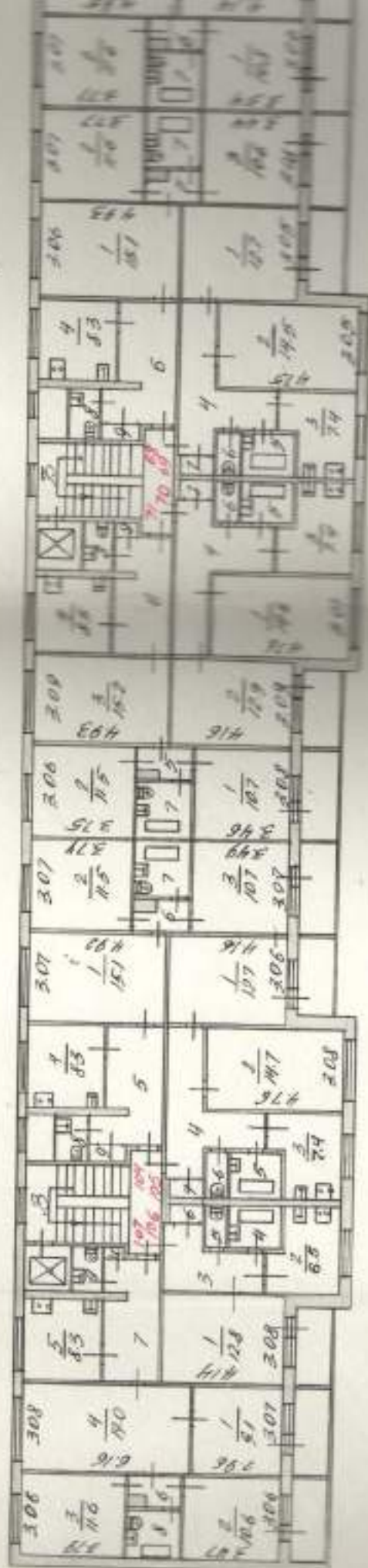












VIII этаж Ж

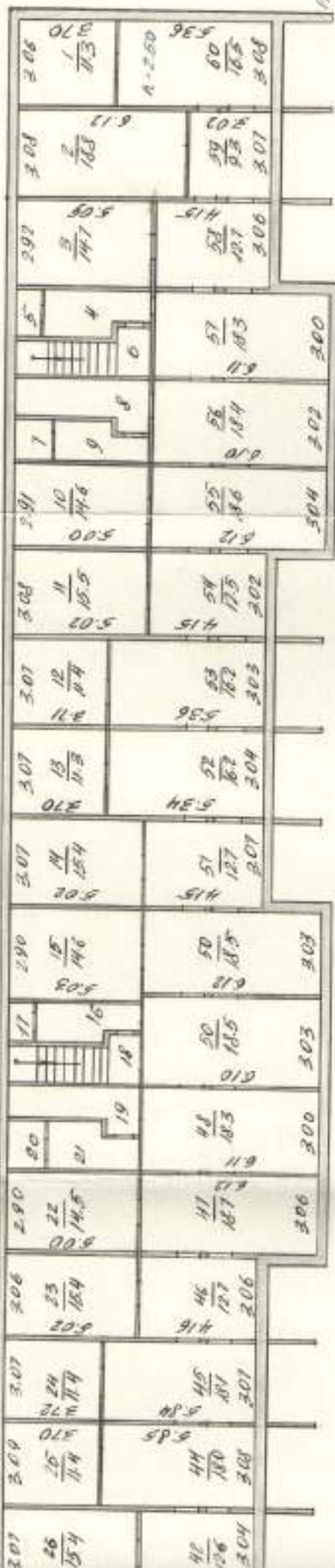


МЖКХ РСФСР	Сургутское бюро технической инвентаризации	ИНВ. №	
Лист № 9	Проектный план на строительство гаража в 17 ул. КЛДЭЭ	М 1:200	
Дата 23.09.89	г. Сургут	Выполнитель	Подпись
		Тетяна	Хорошуткина
		Гареев Д. И.	
		Инженер А.И.С.	





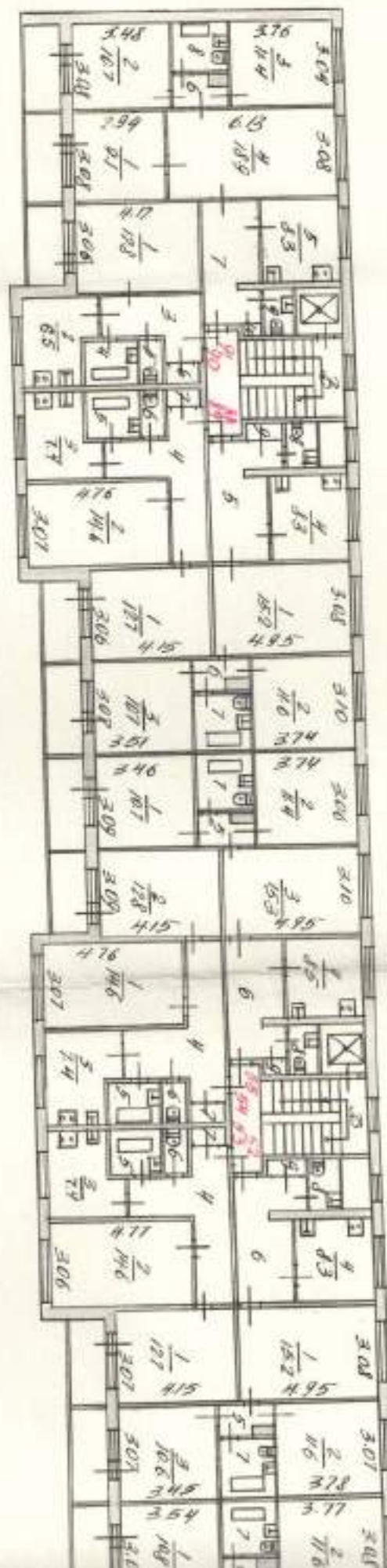
Подвал



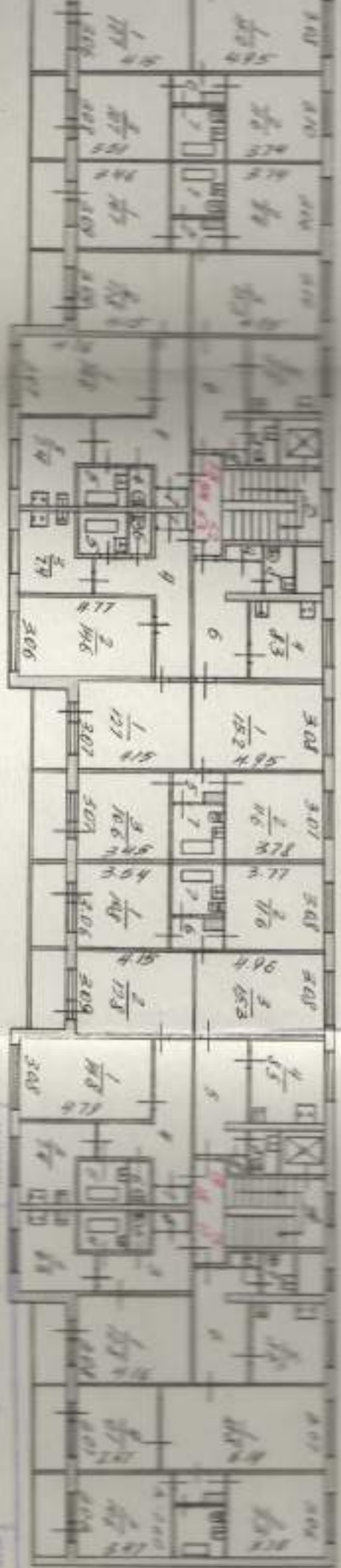
М.К.К.К.	Сургутское бюро	Кад. №
Р.С.Ф.Р.	технической инвентаризации	
Лист № 11	Поступил в план на строительство м.ч.р. А. в. ул. Кад. 39	М 1-200
Дата 23.09.89	г. Сургут	Колычки
	Выполнил: Хорошутин	Проверил: [Signature]
	Тема: Хорошутин	
	Масштаб 1:50	
	Листов 1	











Адрес Р.С.Р.Ф.	Эксплуатационная организация	М.П. №
№ 6	Учредитель: ООО "С.С.С.С.С."	М. 1200
Дата: 2012	Инженер: А.А.А.	
Архитектор: А.А.А.	Проектировщик: А.А.А.	

