

ТЕХНИЧЕСКИЙ ПАСПОРТ

на жилой дом №..... литер А
 по И МК - ОК ул. (не Кур 52)
 город Когалыч район

Кварт. №.....
 Инвент. №.....
 Шифр
 (фонд)

I. Общие сведения

Владелец Оле МГДУ Товземсорт

Серия, тип, проекта жилое

Год постройки 1989г переоборудовано в году.
 надстроено

Год последнего капитального ремонта

Число этажей 5

Кроме того, имеется подвал, цокольный этаж, ман сарда, мезонин.
 (подчеркнуть)

Число лестниц 2 шт., их уборочная площадь 191,9 кв. м

Уборочная площадь общих коридоров и мест общего пользования кв. м

Средняя внутрен. высота помещений 2,70 м. Объем 8237,0 куб. м

Общая полезная площадь дома 1787,2 кв. м

Из них: а) Жилые помещения: полезная площадь 1787,2 кв. м

в том числе жилой площади 1096,3 кв. м

Средняя площадь квартиры 36,5 кв. м

Распределение жилой площади

№№ по порядку	Жилая площадь находится	Количество		Жилая площадь	Текущие изменения						
		жил. кварт.	жил. ком.		количество		жилая площадь	количество		жилая площадь	
					жил. кварт.	жил. ком.		жил. кварт.	жил. ком.		
1	2	3	4	5	6	7	8	9	10	11	
1	В квартирах	30	80	1096,3							
2	В помещениях коридорной системы										
3	В общежитиях										
4	Служебная жилая площадь										
5	Маневренная жилая площадь										

Из общего числа жилой площади находятся:

6	а) в мансардах									
	б) в подвалах									
	в) в цокольных этажах									
	г) в бараках									

Распределение квартир по числу комнат (без общежит. коридора, свст.)

№№ пп.	Квартиры <u>социал</u>	Число квартир	Их жилая площадь	Текущие изменения			
				числ. кварт.	их жилая площадь	числ. кварт.	их жилая площадь
1	2	3	4	5	6	7	8
1	Однокомнатные <u>166,4</u>	<u>5</u>	<u>90,3</u>				
2	Двухкомнатные <u>234,7</u>	<u>5</u>	<u>139,8</u>				
3	Трехкомнатные <u>989,5</u>	<u>15</u>	<u>606,6</u>				
4	Четырехкомнатные <u>396,6</u>	<u>5</u>	<u>259,6</u>				
5	Пятикомнатные						
6	Шестикомнатные						
7	В семь и более комнат						
	Всего	<u>30</u>	<u>1096,3</u>				

Министерство коммунального хозяйства РСФСР

Город Копанги район _____

КСУ-5 30 кв

Кварт. № _____

Ленинск. 13

Инв. № _____

Технический паспорт

на жилой дом (дома) и земельный участок

по ул. (пер.) ул 52

Составлен по состоянию на 23.03 1989 г.

I. Владение строениями на участке

Дата записи	№№ или литеры строений по плану	Полное наименование владельца(ев) и их долевое участие	Основание владения (наименование дома и № документа)	Подпись вносящего текущие изменения
1	2	3	4	5
<u>17.03.89</u>		<u>Оксана Юльевна</u> <u>Гобанкерте</u>		<u>Корсакутина</u>

Форма технического паспорта согласована с ЦСУ РСФСР 3 апреля 1968 г. № 5-15 и утверждена приказом заместителя Министра коммун. хоз-ва РСФСР от 6 мая 1968 г. № 167.

огонь
II. Благоустройство жилой площади (кв. м)

Дата записи	Канализация		Отопление ваны											Горячее водосн.		Газоснабж.		Напр. эл. сети			
	Водопровод		от АГВ					центральное										вольт			
	местная	центральная	от ТЭЦ	на топ.	на газе	на тв. топ.	на газе	калориферн.	с горячим водоснабжением	с газовыми колонками	с дровяными колонками	без колонок и горяч. воды	от колонок	центральн.	баллоны	центральн.	Мусоропровод	Лифт	127	220	
<i>28.0889</i>																					
<i>1787,2</i>																					
<i>1787,2</i>																					
<i>1787,2</i>																					
<i>1787,2</i>																					
<i>1787,2</i>																					
<i>1787,2</i>																					
<i>1787,2</i>																					
<i>1787,2</i>																					
<i>1787,2</i>																					
<i>1787,2</i>																					
<i>1787,2</i>																					

III. Ичисление площадей и объемов основной и отдельных частей строения и пристроек

№ или литер по плану	Наименование	Формула для подсчета площадей по наружному обмеру	Площ. (кв. м.)	Высота (м)	Объем (куб. м.)
1	2	3	4	5	6
<i>А</i>	<i>всн. строение</i>	$38,64 \cdot 12,17 + (4,00 \cdot 0,90) \cdot 2 -$	<i>471,3</i>	<i>14,75</i>	<i>6952</i>
	<i>корниси</i>	$(2,80 \cdot 1,30) \cdot 25 + 20 \cdot 5,2$	<i>1125</i>	<i>0,5</i>	<i>56,3</i>
	<i>постав</i>	$38,64 \cdot 12,17 + (4,00 \cdot 4,00) \cdot 2 + 1,25 \cdot 1,00$	<i>459,4</i>	<i>2,85</i>	<i>1268</i>
	<i>машин</i>	$(1,30 \cdot 340) \cdot 2$	<i>8,8</i>	<i>2,60</i>	<i>22</i>
		$1,3 \cdot 1,7 = 2,21$			
	<i>постав выше</i>		<i>374,4</i>	<i>2,5</i>	<i>936</i>

Описание конструктивных элементов и определение износа основных приборов

Литер. пристр. по плану: А Группа капитальности: Г Сборник №: _____
 Вид внутренней отделки: простая Таблица №: _____

№ пп.	Наименование конструктивных элементов	Описание конструктивных элементов (материал, конструкция, отделка и прочее)	Техническое состояние (осади, трещины, гиналь, и т. п.)	Удельн. веса конструктивных элементов	Поправки к удельн. весу в %	Удельн. вес констр. элем. с поправкой	Износ в %	Прогн. % изн. на уд. вес констр. эле
1	Фундаменты	м/б свая						
2	а) наружные и внутр. капитальные стены	м/б камень + 0,25 см						
	б) перегородки	м/б камень + 0,12-0,17 см						
3	Перекрытия чердачные	м/б камень + 0,25 см						
	междуэтажные	м/б камень						
	подвальные	м/б камень						
4	Крыша	руслонная обшивочная						
5	Полы	цементная, керам. плитка						
6	Проемы оконные	3-створчатые						
	дверные	филенчатые						
7	Наружн. отделка архитектур. оформл.	штукатурка						
	Внутрен. отделка а) б) в)	покраска обоев, покраска						
8	Санитарн. и электр. работы	от групп колонной						
	Центр. отопление	узел колонной						
	Печное отопление	узел колонной						
	Водопровод	узел колонной						
	Электроосвещен.	узел колонной						
	Радио	от гор. сети						
	Телефон.	ра						
	Телевидение	ра						
	ванн с горяч. водосв.	узел колонной						
	с дров. колонк.	узел колонной						
с газов. колонк.	узел колонной							
Горячее водосв.	узел колонной							
Вентиляция	ра							
Газоснабжение								
Мусоропровод								
Лифты								
Канализация	узел колонной							
9	Разные работы	ванн. плитки						

Итого

190

% износа, провед. к 100 на основе $\frac{\text{процент износа (гр. 9)} \times 100}{\text{удельный вес (гр. 7)}} =$

Описание конструктивных элементов и определение износа основных пристроек

Литер. пристр. по плану Группа капитальности Сборник №
 Вид внутренней отделки Таблица №

№ пп.	Наименование конструктивных элементов	Описание конструктивных элементов (материал, конструкция, отделка и прочее)	Техническое состояние (осадки, трещины, гиналь, и т. п.)	Удельн. веса конструктивн. элементов	Исправки к удельн. весу в %	Удельн. вес констр. элем. с поправкой	Износ в %	Процент износа на уд. вес констр. элем.
				5	6	7	8	9
1	Фундаменты							
2	а) наружные и внутренние капитальные стены							
	б) перегородки							
3	Перекрытия чердачные							
	междуэтажные							
	подвальные							
4	Крыша							
5	Полы							
6	Проемы оконные							
	дверные							
7	Отдел. раб. Наружн. отделка архитектур. оформл.							
	а) _____							
	б) _____							
	в) _____							
8	Отдел. раб. Внутрен. отделка							
	а) _____							
	б) _____							
	С. и электр. работ							
8	Центр. отопление							
	Печное отопление							
	Водопровод							
	Электроосвещен.							
	Радио							
	Телефон							
	Телевидение							
	с горяч. водосн.							
	с газов. колонк.							
	с дров. колонк.							
Горячее водосн.								
Вентиляция								
Газоснабжение								
Мусоропровод								
Лифты								
Канализация								
9	Разные работы							

VI. Техническое описание холодных пристроек и тамбуров

Литер по плану	Назначение	Этажность	Описание конструктивных элементов и их удельные веса																
			фундамент	стены и перегородки	перекрыт.	крыша	полы	проемы		отделочные работы	внутр. санит. и эл. устройств.	прочие работы	№ сборки	№ таблицы	Удельный вес оценив. объектов в %	Износ в %			
								оконные	дверные										
1	2	3	4	5	6	7	8	9	10	11	12	13	14	15	16	17	18	19	
a-a	тамбур	I	штукатурка	штукатурка	штукатурка	штукатурка	штукатурка									%			

VII. Исчисление восстановительной и действительной стоимости основной части строения и пристроек

Литер по плану	Наименование строек и пристроек	№ сборки	№ таблицы	Стоимость по таблице	удельный вес строения	Поправки к стоимости в коэффициентах												Стоим. едип. изм. после при менен. поправок коэфф.	Объем или площадь	Восстановит. стоим. в руб.	% износа	Действительн. стоимость в руб.
						на высоту помещения	на среднюю площадь квартиры	на встроен. помещениях	на отклонен. от группы капитальнос.	на объем строения	удельн. вес строек после поправок											
1	2	3	4	5	6	7	8	9	10	11	12	13	14	15	16	17	18	19				
A	общ. стр. тамбур													6952	8,8	%						

Текущие изменения внесены

Работу выполнил Д.В. Д. 1989 г. < > ----- 198 г. < > ----- 198 г. < > ----- 198 г.

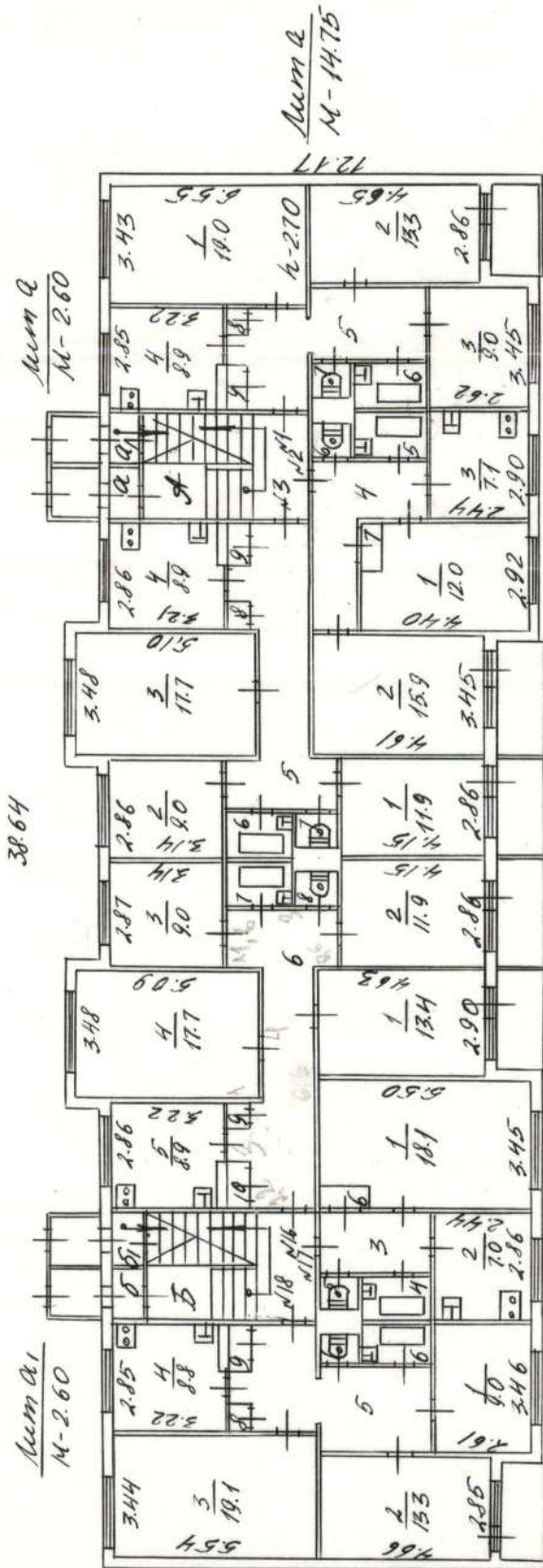
инвентаризатор [Подпись]

Проверил бригадир [Подпись]

1	2	3	4	5	6	7	8	9	10	11	12	13	14
24	Трубы центр. отоп.	п-м											
25	Раднаторы	секц.											
26	Панельное или калориферное	кв. м											
27	Печи на твердом или газовом топливе	шт.											
28	АГВ колонки	>											
29	Умывальники	>											
30	Раковины	>											
31	Водопроводные трубы	п-м											
32	Унитазы	шт.											
33	Смывные баки												
34	Канализац. трубы	п-м											
35	Трубы горячей воды	>											
36	Ванны	шт.											
37	Души	>											
38	Колонки газовые или на твердом топливе	>											
39	Трубы газовые	п-м											
40	Газовые двухкомфор.	шт.											
41	Плиты	шт.											
42	Электрические	>											
43	Телевидение	шт.											
44	Лифты	шт.											
45	Световая электропровод.	п-м											
46	Силовая электропровод.	>											
47	Вводные устройства	шт.											
48	Электрощитов	>											
49	Вентиляцион. отвалы и трубы	п-м											
50	Мусоропр. стволы	>											
51	Балконы и лоджии	шт.											
52	Эркеры	>											
53	Ступени	>											
54	Площадки	кв. м											
55	Ограждения	п-м											
56	М. соросбоо. камеры	шт.											
57	Сайлеры	>											
58	Тепловые узлы	>											
59	Водооткачка	шт.											
60													

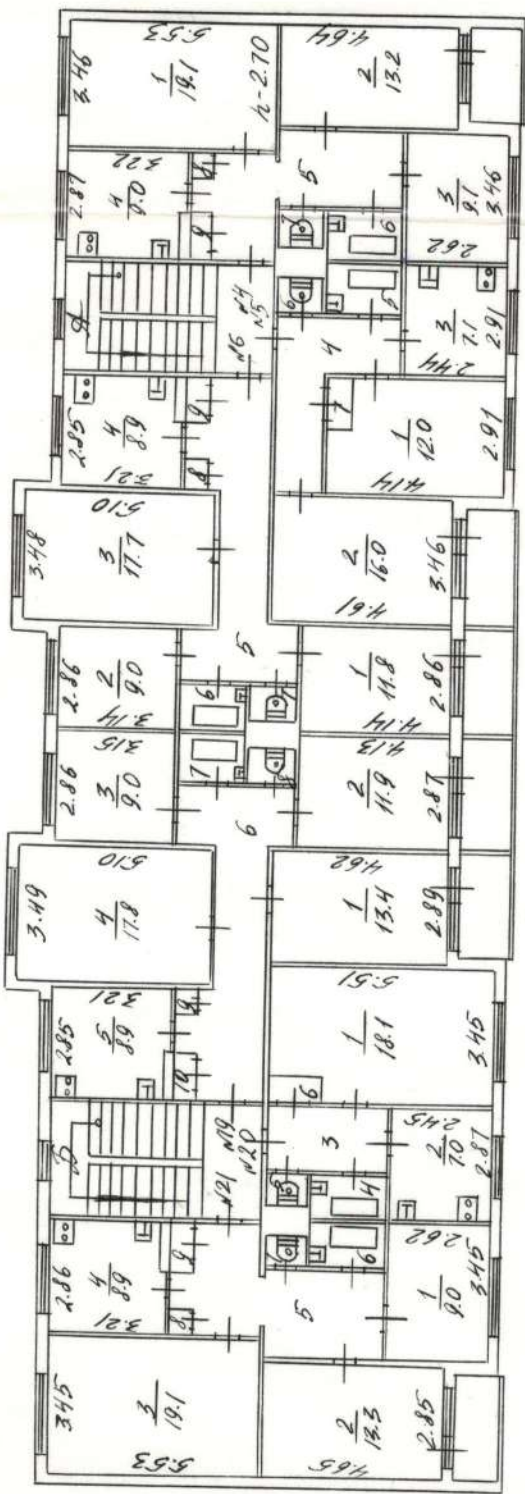
Потребность в кап. ремонте по строению руб. Всего потребность кап. затрат по земельн. уч-ку руб. « 23 03 1989 г. Работу выполнил (должность, ф. и. о., подпись)

ТЭЖ



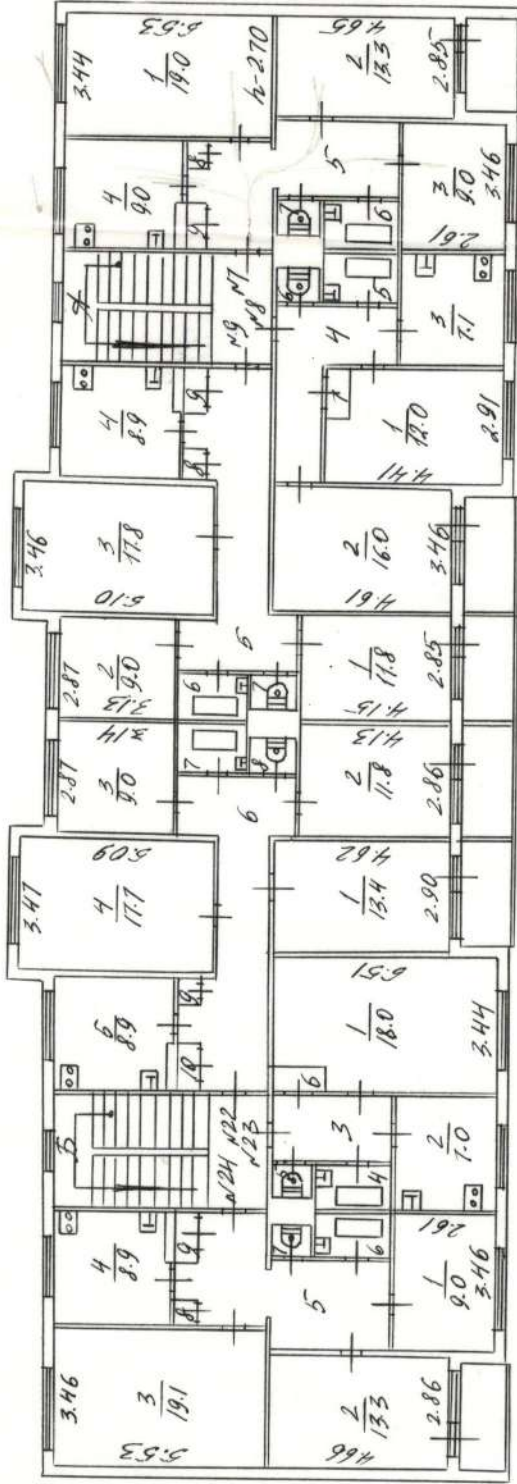
МРКК	Сургутская Г. П.	М 1.2
РСФСР	технической инвентаризации	
Лист № 1	Поземный план на строение литер А по ул. Куд 52 дом № г. КОГАЛЫН	
Дата 17.03.89г.	Хорошуткина	Подпись
28.03.89	Ракчеева	

План Ж



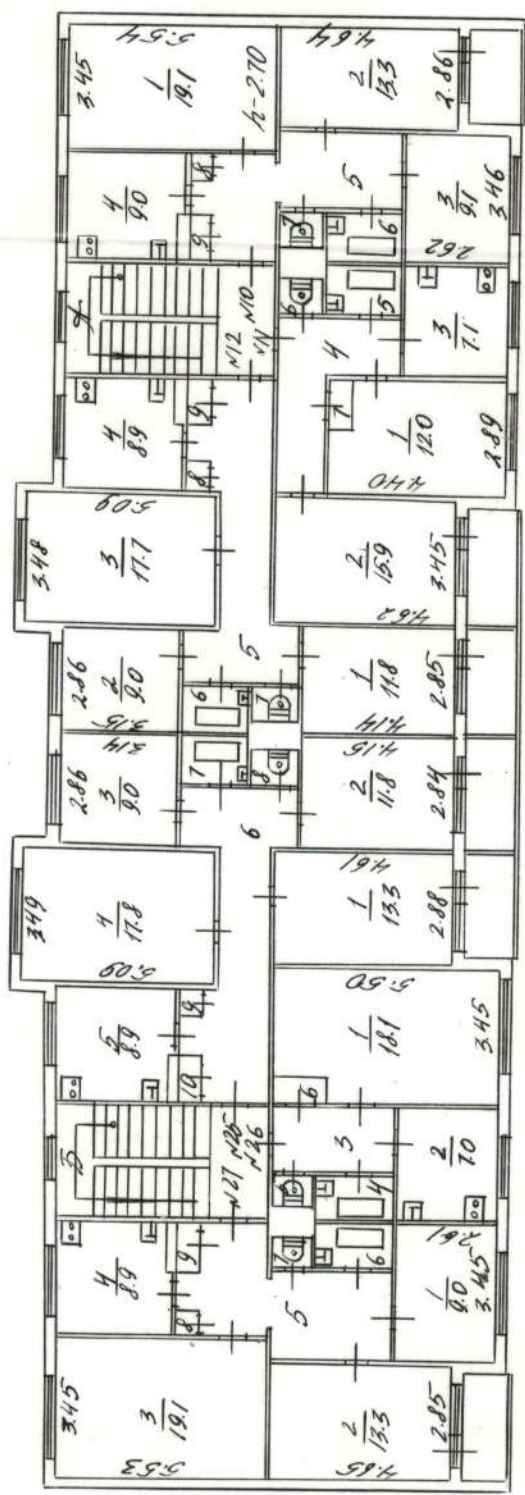
МЖКХ РСФСР	Сургутское бюро технической инвентаризации	Лист № 2	Поздний план на строение литер А по ул. КЛД52 дом № 1	М 1200
Дата 17.03.89	Инженер 17.03.89	Исполнитель Хорошутин	Проверил Рахачева	Подпись <i>[Signature]</i>

План



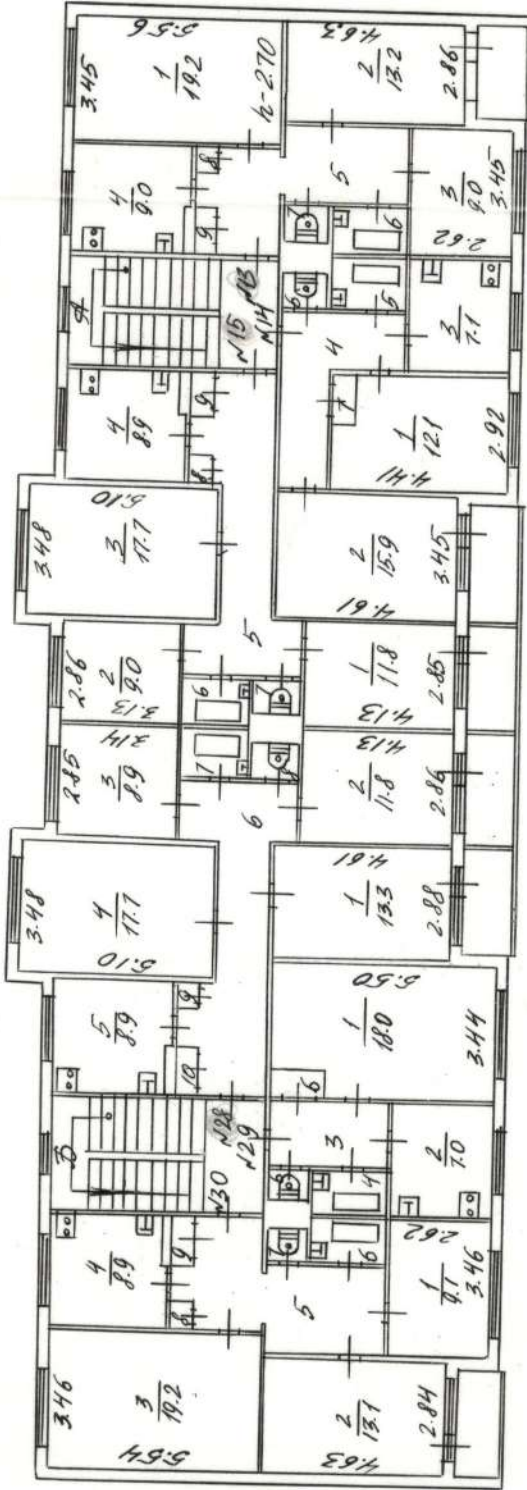
МЖКХ РСФСР	Сургутское бюро технической инвентаризации	М 1200
Лист № 3	Поздний план на строение литер А по ул. КЛВ 52 дом № г. Когалым	Подпись Хорошуткина Ракчеева
Дата 17.03.89	Исполнитель Хорошуткина	Проверенный Ракчеева
18.03.89	Проектировщик Ракчеева	Инженер Ракчеева

IV ЭТАЖ



МЖКХ РСФСР	Сургутское бюро технической инвентаризации	М 1200
Лист 4	Поземный план на строение литер А по ул. КАГАЛЫН дом № КАГАЛЫН	Получено <i>В. С. Д. Д. 88</i>
Дата 17.03.89г	Исполнитель Юршутчина Рахчеева	Сделано в 1989г.
28.03.89		

Уэтаж



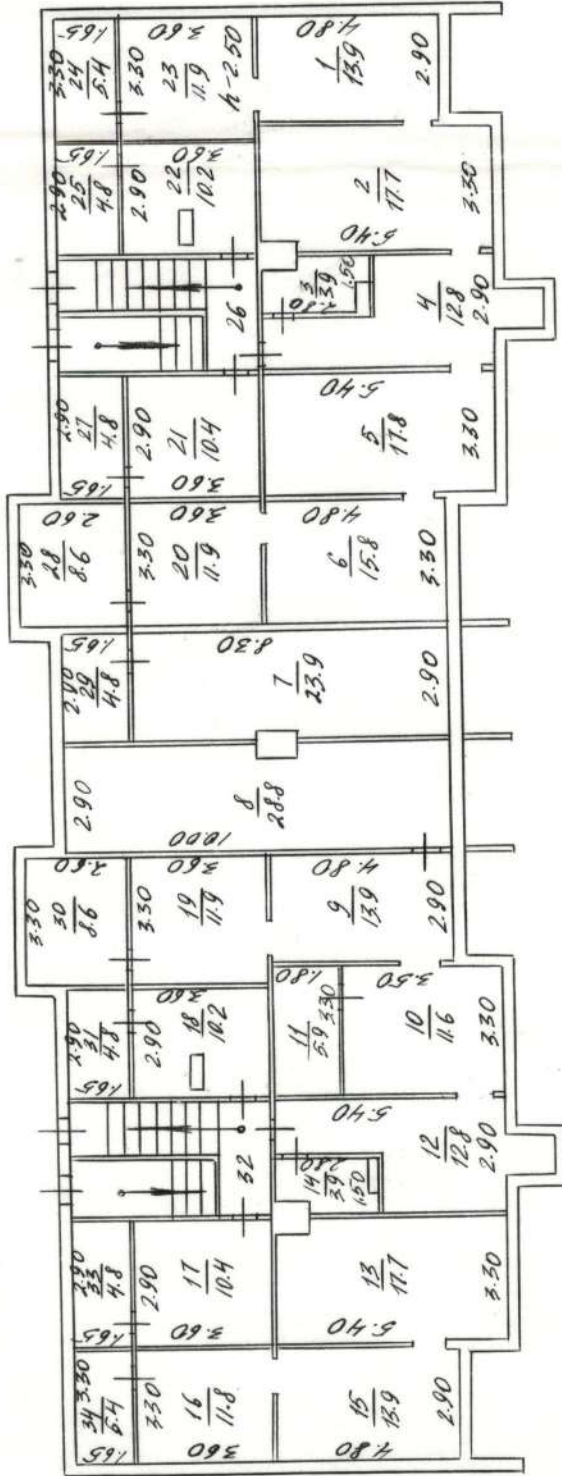
МЖКХ
РСФСР
Лист
№ 5
Дата
17.03.89
28.03.89

Сургутера бюро
технической инвентаризации
Позтачыный план на строение
литер А по ул. КРОД 52
дом №
г. КОГАЛЫМ

Инвентаризация
Сделано: 17.03.89
Подпись:
Хорошуткина
Ракчеева

М 12

Подвал



МЖКХ	Сургутское бюро	Получил	
РСФСР	технической инвентаризации	Инв. №	М 1200
Лист № 6	Поземный план на строение литер А по ул. КЛД 52 дом № 6	Самолос. инв. отчество	Корошуткина
Дата 17.03.89	г. КОГАЛЫМ	Выполнил	Рахучеева
28.03.89		Проверил	

Рота
ден.

Котанов

Крошени.

Крошени
стр. 2-й
комбата.

Кухня
газ
пл. ш.
сунит

Жилищники и потопному
дому

Ф. ле поря, площадки
по внутр. обмеру

сруба

пл. ш.

площ.
пл. ш.
пл. ш.

1	2	3	4	5	6	7	8	9	10	11
А	Г	1	1	жилая			19,0		270	
			2	жилая			13,3			
			3	жилая			9,0			
			4	кухня				8,9		
			5	коридор				10,8		
			6	ванная				2,6		
			7	туалет				1,1		
			8	шкаф				0,4		
			9	шкаф				0,8		

Итого:

65,9 41,3 24,6

2	1	жилая					12,0			
	2	жилая					16,9			
	3	кухня						7,1		
	4	коридор						7,3		
	5	ванная						2,6		
	6	туалет						1,1		
	7	шкаф						0,8		

Итого:

46,8 27,9 18,9

1	2	3	4	5	6	7	8	9	10	11
А	Г	3	1	пешае			11,9		270	
			2	пешае			9,0			
			3	пешае			17,7			
			4	кухня					8,9	
			5	коридор					13,5	
			6	ванная					2,6	
			7	туалет					1,1	
			8	шкаф					0,4	
			9	шкаф					0,8	

Итого:

65,9 38,6 27,3

10	1	пешае
	2	пешае
	3	пешае
	4	пешае
	5	кухня
	6	коридор
	7	ванная
	8	туалет
	9	шкаф
	10	шкаф

Итого:

79,4 52,0 27,4

1	2	3	4	5	6	7	8	9	10	11
А	Г	И	И	1	шкаф		18,1		2,70	
			2	кухня				7,0		
			3	коридор				3,7		
			4	ванная				2,6		
			5	туалет				1,1		
			6	шкаф				0,9		

Итого:

33,4 18,1 15,3

18	1	шкаф					9,0			
	2	шкаф					13,3			
	3	шкаф					19,1			
	4	кухня						8,8		
	5	коридор						10,9		
	6	ванная						2,6		
	7	туалет						1,1		
	8	шкаф						0,4		
	9	шкаф						0,8		

Итого:

66,0 41,4 24,6

Итого по I этажу:

357,4 219,3 138,1

1	2	3	4	5	6	7	8	9	10	11
А	II	4	1	жилае			19,1		250	
			2	жилае			13,2			
			3	жилае			9,1			
			4	кухне				9,0		
			5	коридор				10,9		
			6	ваннае				2,6		
			7	туалет				1,1		
			8	шкаф				0,4		
			9	шкаф				0,8		

Итого:

66,2 41,4 24,8

5	1	жилае					12,0			
	2	жилае					16,0			
	3	кухне						7,1		
	4	коридор						7,4		
	5	ваннае						2,6		
	6	туалет						1,1		
	7	шкаф						0,8		

Итого:

47,0 28,0 19,0

1	2	3	4	5	6	7	8	9	10	11
А II	20	1	комнат				18,1		2,70	
		2	кухня					7,0		
		3	коридор					3,6		
		4	ванная					2,6		
		5	туалет					1,1		
		6	шкаф					0,9		

Итого:

33,3 18,1 15,2

В I	1	комнат					9,0			
	2	комнат					13,3			
	3	комнат					19,1			
	4	кухня						8,9		
	5	коридор						10,8		
	6	ванная						2,6		
	7	туалет						1,1		
	8	шкаф						0,4		
	9	шкаф						0,8		

Итого:

66,0 41,4 24,6

Итого по этажам:

357,7 219,5 138,2

1	2	3	4	5	6	7	8	9	10	11
A	II	6	1	комнат			11,8		2,70	
			2	комнат			9,0			
			3	комнат			17,7			
			4	кухня				8,9		
			5	коридор				13,4		
			6	ванная				2,6		
			7	туалет				1,1		
			8	шкаф				9,4		
			9	шкаф				9,8		

Итого:

65,7 38,5 27,2

19	1	комнат					13,4			
	2	комнат					11,9			
	3	комнат					9,0			
	4	комнат					17,8			
	5	кухня						8,9		
	6	коридор						13,6		
	7	ванная						2,6		
	8	туалет						1,1		
	9	шкаф						9,4		
	10	шкаф						9,8		

Итого:

79,5 52,1 27,4

1	2	3	4	5	6	7	8	9	10	11
4 III	7		1	комната		19,0			27,0	
			2	комната		13,3				
			3	комната		9,0				
			4	кухня				9,0		
			5	коридор				10,9		
			6	ванная				2,6		
			7	туалет				1,1		
			8	шкаф				0,4		
			9	шкаф				0,8		

Итого:

66,1 41,3 24,8

8			1	комната		12,0				
			2	комната		16,0				
			3	кухня				7,1		
			4	коридор				7,4		
			5	ванная				2,6		
			6	туалет				1,1		
			7	шкаф				0,8		

Итого:

47,0 28,0 19,0

1	2	3	4	5	6	7	8	9	10	11
А III	9	1	шкаф				11,8		270	
		2	шкаф				9,0			
		3	шкаф				17,8			
		4	кухня					8,9		
		5	коридор					13,4		
		6	ванная					2,6		
		7	туалет					1,1		
		8	шкаф					0,4		
		9	шкаф					0,8		

Итого:

65,8 38,6 27,2

22	1	шкаф					13,4			
		2	шкаф				11,8			
		3	шкаф				9,0			
		4	шкаф				17,7			
		5	кухня					8,9		
		6	коридор					13,6		
		7	ванная					2,6		
		8	туалет					1,1		
		9	шкаф					0,4		
		10	шкаф					0,8		

Итого:

79,3 51,9 27,1

1	2	3	4	5	6	7	8	9	10	11
А IV	23	1	комнат				18,0		270	
		2	кухня					7,0		
		3	коридор					3,6		
		4	ванная					2,6		
		5	туалет					1,1		
		6	шкаф					0,9		

Итого:

33,2 18,0 15,2

24	1	комнат					9,0			
	2	комнат					13,3			
	3	комнат					19,1			
	4	кухня						8,9		
	5	коридор						10,8		
	6	ванная						2,6		
	7	туалет						1,1		
	8	шкаф						0,4		
	9	шкаф						0,8		

Итого:

66,0 41,4 24,6

Итого по III этажу:

357,4 219,2 138,2

1	2	3	4	5	6	7	8	9	10	11
A IV	10	1	комнат				19,1		270	
		2	комнат				13,3			
		3	комнат				9,1			
		4	кухня					9,0		
		5	коридор					10,9		
		6	ванная					2,6		
		7	туалет					1,1		
		8	шкаф					0,4		
		9	шкаф					0,8		

Итого:

66,3 41,5 24,8

14	1	комнат
	2	комнат
	3	кухня
	4	коридор
	5	ванная
	6	туалет
	7	шкаф

12,0
15,9
7,1
7,4
2,6
1,1
0,8

Итого:

46,9 27,9 19,0

1	2	3	4	5	6	7	8	9	10	11
А	IV	12	1	спальня			11,8		27,0	
			2	спальня			9,0			
			3	спальня			17,7			
			4	кухня				8,9		
			5	коридор				13,4		
			6	ванная				2,6		
			7	туалет				1,1		
			8	шкаф				0,4		
			9	шкаф				0,8		

Итого:

65,7 38,5 24,2

25	1	спальня
	2	спальня
	3	спальня
	4	спальня
	5	кухня
	6	коридор
	7	ванная
	8	туалет
	9	шкаф
	10	шкаф

Итого:

79,3 51,9 27,4

1	2	3	4	5	6	7	8	9	10
А	IV	26	1	комната					270
			2	кухня			18,1		
			3	коридор				7,0	
			4	ванная				3,6	
			5	туалет				2,6	
			6	шкаф				1,1	
				Итого:				0,9	
						38,3	18,1	15,2	
27			1	комната					
			2	комната			9,0		
			3	комната			13,3		
			4	кухня			19,1		
			5	коридор				8,9	
			6	ванная				10,8	
			7	туалет				2,6	
			8	шкаф				1,1	
			9	шкаф				0,4	
				Итого:				0,8	
						60,0	41,4	24,6	
				Итого по IV этажу:		357,5	219,3	138,2	

1	2	3	4	5	6	7	8	9	10	11
7	15	1	комнат				11,8		230	
		2	комнат				9,0			
		3	комнат				17,7			
		4	кухня					8,9		
		5	коридор					13,4		
		6	ванная					2,6		
		7	туалет					1,1		
		8	шкаф					0,4		
		9	шкаф					0,8		

Итого:

28	1	комнат				65,7	38,5	27,2		
		2	комнат				13,3			
		3	комнат				11,8			
		4	комнат				8,9			
		5	кухня				17,7			
		6	коридор					8,9		
		7	ванная					13,6		
		8	туалет					2,6		
		9	шкаф					1,1		
		10	шкаф					0,4		

Итого:

79,1 57,7 27,4

1	2	3	4	5	6	7	8	9	10	11	
А	І	13	1	спальня			19,2		270		
			2	спальня			13,2				
			3	спальня			9,0				
			4	кухня				9,0			
			5	коридор				10,9			
			6	ванная				2,6			
			7	туалет				1,1			
			8	шкаф				0,4			
			9	шкаф				0,8			
			Итого:				06,2	41,4	24,8		

14	1	спальня				12,1				
	2	спальня				15,9				
	3	кухня						7,1		
	4	коридор						7,4		
	5	ванная						2,6		
	6	туалет						1,1		
	7	шкаф						0,8		

Итого:

47,0 28,0 19,0

1	2	3	4	5	6	7	8	9	10	11
А	15	1	комнат				11,8			250
		2	комнат				9,0			
		3	комнат				17,7			
		4	кухня						8,9	
		5	коридор						13,4	
		6	ванная						2,6	
		7	туалет						1,1	
		8	шкаф						0,4	
		9	шкаф						0,8	

Итого:

65,7 38,5 27,2

28	1	комнат
	2	комнат
	3	комнат
	4	комнат
	5	кухня
	6	коридор
	7	ванная
	8	туалет
	9	шкаф
	10	шкаф

13,3

11,8

8,9

17,7

8,9

13,6

2,6

1,1

0,4

0,8

Итого:

79,1 51,7 27,4

1	2	3	4	5	6	7	8	9	10	11	
А	V	29	1	жилая			18,0		270		
			2	кухня				7,0			
			3	коридор				3,6			
			4	ванная				2,6			
			5	туалет				1,1			
			6	шкаф				0,9			
			Итого:				33,2	18,0	15,2		
		30	1	жилая				9,1			
			2	жилая				13,1			
			3	жилая				19,2			
			4	кухня					8,9		
			5	коридор					10,8		
			6	ванная					2,6		
			7	туалет					1,1		
			8	шкаф					0,4		
			9	шкаф					0,8		
			Итого:				66,0	41,4	24,6		
			Итого по I этажу:				357,2	219,0	138,2		
			Всего по дому:				1787,2	1096,3	690,9		

	1	2	3	4	5	6	7	8	9	10	11
I				А	лет. кл.		7,8			290	
				а	тамоуэр ✓		1,4	✓			
				а1	тамоуэр в погван		1,4	✓			
				Б	лет. кл.		7,8				
				б	тамоуэр ✓		1,4	✓			
				б1	тамоуэр в погван		1,4	✓			
II				А	лет. кл.		15,8				
				Б	лет. кл.		15,8				
III-V				А	лет. кл.		47,4				
				Б	лет. кл.		47,4				

Утого по лет. клеткам: 117,6

Тамб. (в погван) 2,8
 в погван 2,8
 лет. кл. 112

1 2 3 4 5

6

7 8 9 10

1	ноглар	13,9	250
2	ноглар	17,7	
3	ноглар	3,9	
4	ноглар	12,8	
5	ноглар	17,8	
6	ноглар	15,8	
7	ноглар	23,9	
8	ноглар	28,8	
9	ноглар	13,9	
10	ноглар	11,6	
11	ноглар	5,9	
12	ноглар	12,8	
13	ноглар	17,7	
14	ноглар	3,9	
15	ноглар	13,9	
16	ноглар	11,8	
17	ноглар	10,4	
18	ноглар	10,2	
19	ноглар	11,9	
20	ноглар	11,9	
21	ноглар	10,4	
22	ноглар	10,2	

1	2	3	4	5	6	7	8	9	10	11
			23	неплач		11,9			2,50	
			24	неплач		5,4				
			25	неплач		4,8				
			26	неплач		9,7				
			27	неплач		4,8				
			28	неплач		8,6				
			29	неплач		4,8				
			30	неплач		8,6				
			31	неплач		4,8				
			32	неплач		9,7				
			33	неплач		4,8				
			34	неплач		5,4				

Сумо не плачу: 374,4