

МИНИСТЕРСТВО КОММУНАЛЬНОГО ХОЗЯЙСТВА РСФСР

Город Королев Район Королев

Кварт. №

Имя №

ТЕХНИЧЕСКИЙ ПАСПОРТ

На жилой дом (дома) и земельный участок

(пер.) Фруткин-Назаров 12 № 12/10

Составлен по состоянию на 27 апреля 1990 г.

I. Владение строениями на участке

№№ или литеры строения по плану 2	Подпись и наименование владельца (ев) и их долевое участие	Основание владения (наименование, дата и № документа)	Подпись вносящего документ изменения
		4	5
<u>Л</u>	<u>ПКК-1</u>		

технического паспорта согласована с ЦСУ РСФСР 3 апреля 1968 года № 5-15 и утверждена заместителя министра коммунального хозяйства РСФСР от 6 мая 1968 года № 167.

Литер по плану	Назначение	Этажность	Длина, ширина, высота	Площадь	Объем	Описание конструктивных элементов и их удельные веса										№ сборника № таблицы	Единица изм. и ее стоимость по табл. Удельн. вес (кг/м³)
						Фундамент	стены и перегородки	перекрыт.,	кровля	полы	перекрыт.	отделочн. работы	электро-освещение	прочие работы			

VI. Общая стоимость строений и сооружений на участке (в руб.)

Дата записи	В годах какого года	Основные строения		Служебн. строен. и сооруж.		прочие строения
		восстанов. стоимость	действит. стоимость	восстанов. стоимость	действит. стоимость	
3.05.90	1970г.					

Текущие изменения внесены

Работу выполнил	«...» 19 .. г.	«...» 19 .. г.	«...» 19 .. г.
Инвентаризатор			
Проверил бригадир			

ТЕХНИЧЕСКИЙ ПАСПОРТ

1 жилой дом № 12 литер А
 по Фрунз. Народов ул. (пер.)
 прод Фрунз. мн. район

Кварт. № _____
 Инвент. № _____
 Шифр (4081) _____

I. Общие сведения

заделан ПКК-2
 рия, тип проекта ж. дом
 а постройки 1955 г. переоборудовано _____ году.
 а последнего капитального ремонта _____
 ло этажей 2
 оме того, имеется подвал, цокольный этаж, мансарда, мезонин,
 ло лестниц 3 шт., их уборочная площадь _____ водчеркнуть
 рочная площадь общих коридоров и мест общего пользования 655,3 кв. м
 дня внутренняя высота помещения 2,53 м. Объем 1653,3 кв. м
 ая полезная площадь дома 5786,9 куб. м
 Из них: а) жилые помещения: полезная площадь 3100,2 кв. м
 в том числе жилой площади 3100,2 кв. м
 Средняя площадь квартиры 30,4 кв. м

Распределение жилой площади:

ЖИЛАЯ ПЛОЩАДЬ НАХОДИТСЯ	Количество		Текущие помещения					
	жилая площадь	жил. комнат	Жилая площадь	количество		количество		жилые места
				жилых квартир	жил. комнат	жилых квартир	жил. комнат	
В квартирах	<u>245</u>	<u>3100,2</u>						
В помещен. коридори. системы								
В общежитных								
Дружебная жилая площадь								
Центральная жилая площадь								

Из общего числа жилой площади находится:

а) в мансардах							
б) в подвалах							
в) в цокольных этажах							
г) в бараках							

Распределение квартир по числу комнат (без общежит. коридори. сист.)

КВАРТИРЫ	Число квартир	Их жилая площадь	Текущие изменения			
			число квартир	их жилая площадь	число квартир	их жилая площадь
<u>общел.</u>						
однокомнатные	<u>489,1</u>	<u>1616</u>	<u>200,2</u>			
двухкомнатные	<u>1627,6</u>	<u>3366</u>	<u>1917</u>			
трехкомнатные	<u>2001,8</u>	<u>3379</u>	<u>1217,3</u>			
четырёхкомнатные	<u>1177,4</u>	<u>1684</u>	<u>791,0</u>			
пятикомнатные						
и более комнат						
Всего	<u>5296,6</u>	<u>98</u>	<u>3100,2</u>			

6. Нежилые помещения: полезная площадь 4901 кв. м

№ п/п	КЛАССИФИКАЦИЯ ПОМЕЩЕНИЯ	Основная		Вспомогат.		Текущие помещения								Дата записи	Возмездно	Классификация			
		общая	арендуем.	общая	арендуем.	основная		вспомогат.		основная		вспомогат.				вспомогат.	арендуем.	вспомогат.	вспомогат.
						общая	арендуем.	общая	арендуем.	общая	арендуем.	общая	арендуем.						
1.	Жилые и нежил. пом.																		
2.	Торговая	396	1402	798															
3.	Производственная																		
4.	Складская																		
5.	Бытового обслуживания																		
6.	Гаражи																		
7.	Учрежденческая	3113	990	1103															
8.	Обществен. питания																		
9.	Школьная																		
10.	Учебно-научная																		
11.	Лечебно-санитарная																		
12.	Культ.-просвет.																		
13.	Театров и зрел. предпр.																		
14.	Творческие мастерские																		
15.	Прочая																		
	Итого:	3509	1392	4901															

В том числе площадь, используемая жилищной конторой для собственных нужд (в кв. м)

№ п/п	ИСПОЛЬЗОВАНИЕ ПОМЕЩЕНИЙ	Основная		Вспомогат.		Текущие помещения				№ исп. литер. по плану	НАИМ.
		общая	арендуем.	общая	арендуем.	основная		вспомогат.			
						общая	арендуем.	общая	арендуем.		
1.	Учрежденческая										
	а) жилищная контора										
	б) комн. детск. дружин и др.										
2.	Культурно-просветительная										
	а) кр. уголки, клубы, библиот.										
3.	Прочая										
	а) мастерские										
	б) склады, жилищные контор.										
	в) теплоузел										
	г) котельная										
	и том числе: на газе										
	на твердом топливе										
	Итого:										

Дата записи
 Возмездно
 вступлении
 вступает

30.05.90
 57867
 57867

№ исп. литер. по плану
 А

НАИМ.
 Основн
 следст
 лод
 лод
 крп
 крп
 том

объект
 II. Благоустройство жилой застройки (кв. м)

Дата записи	Водопроезд	Канализация		Отопление						Ванны				Горячее водоснабж.		Газоснабж.		Мушкетерская	Дворовая	Исчисление электросети		
		центральная	частичная	центральное						с горячим водоснабжением	с электрическим обогревом	с проточными колонками	без колонки и горячей воды	от колонок	центральная	от баллона	центральная					
				от АГВ	от ТЭЦ	от собств. котельн.		от гр. стан. кв. кот.														
						на газе	на тверд. топливе	на газе	на тверд. топливе													
20.05.90	57065																			127	120	
	57065																					
	57065																					

III. Исчисление площадей и объемов основной и отдельных частей строений и пристроек

№ или литер по плану	НАИМЕНОВАНИЕ	Формула для подсчета площадей по наружному обмеру	Площадь (кв. м)	Высота (м)	Объем (куб. м)
A	Основание строения с подвалами	$74,10 \cdot 11,52 + (0,10 \cdot 33,0)$	908,0	25,65	23290
	цоколь	$(3,02 \cdot 140 \cdot 14) \cdot 9$	592,72	0,5	266,4
	навес	$77,10 \cdot 9,85 + (330 \cdot 20)$	8254	2,00	16508
	крыша	$1,10 \cdot 5,80 + 3,46 \cdot 2,82 + 2,30 \cdot 349 + 3,23 \cdot 178$	372		
	крыша	$(6,30 \cdot 2,90 - 1,80 \cdot 1,25) \cdot 3$	48,9		
	тамбур	$(6,00 \cdot 1,69 + 1,80 \cdot 1,25) \cdot 3$	37,1		

**IV. Описание конструктивных элементов и определение износа
жилого дома**

Группа капитальности 7 Сборник № Группа к
 Вид внутренней отделки *штукатурка* Таблица № Вид внут

№ п/п	Наименование кон- структивных элемен- тов	ОПИСАНИЕ КОНСТРУК- ТИВНЫХ ЭЛЕМЕНТОВ (материал, конструкция, отделка и прочее)	ТЕХНИЧЕСКОЕ СОСТОЯНИЕ (осадка, трещины, гниль и т. п.)	Удельн. вес са констр. элементов	Поправка к уд. весу в прод.	Уд. вес констр. эл. с поправк.	Износ в прод.	Проц. % износ на уд. вес констр. эл.	№ п/п	Группа к
1	Фундаменты	<i>ж/бет стам.</i>							1	Фу
2	а) Наружные и внутренние капитальные стены б) Перегородки	<i>ж/бет</i>							2	а) внутр кап б)
		<i>ж/бет шпатель Н. оло. об. о. в. ем.</i>								
3	Перекрытия	чердачные	<i>ж/бет шпатель</i>						3	Перекрытия
		междуэтажные	<i>ж/бет шпатель</i>							
		подвальные	<i>ж/бет шпатель</i>							
4	Крыша	<i>современной ручной</i>						4	Кры	
5	Полы	<i>керам. плитка, дисколуки.</i>						5	Полы	
6	Проемы	оконные	<i>3^м створчатые</i>						6	Проемы
		дверные	<i>филенчатые штукатурка шпатель</i>							
7	Отделоч. работы	Наружн. отделка архитект. оформл.							7	Отделоч. работы
		а) б) в) Внутрен. отделка а) б)	<i>штукатурка шпатель шпатель штукатурка шпатель</i>							
8	Санитарно- и электрические работы	Центр. отопление	<i>от город. котельни</i>						8	Санитарно- и электрические работы
		Печице отопление								
		Водопровод	<i>узелковид.</i>							
		Электроосвещение	<i>узелковид. шпатель</i>							
		Радио	<i>от городской сети</i>							
		Телефон								
		Телевидение	<i>да</i>							
		с газ. волон.								
		с др. волон.								
		с сгорч. волон.	<i>узелковид.</i>							
Горячее водосн.										
Вентиляция										
Газоснабжение										
Мусоропровод										
Лифты										
Канализация	<i>узелковид.</i>									
6	Разные работы	<i>краска</i>						6	Разные	

Итого 100

% износа, приведенный к 100 по формуле процент износа (гр. 9) × 100
 удельный вес (гр. 7) износа, пре

VI. Техническое описание холодных пристроек и тамбуров

СОГЛАСОВАН

Литер по плану	Назначение	Этажность	Описание конструктивных элементов и их удельные веса										№ сборки	№ таблицы	Удельный вес ополн. объёмом в %	Наличие в %		
			фундамент	стены и перегородки	перекрыт.	крыша	пола	проёмы		отделочн. работы	внутрик. санитари. электроотж. устройства	прочие работы						

- руко
- VIII.
- НАИМЕ
- Занесены
- проседи
- трогуари
- прочие
- Без корнет
- картонны
- бетонные
- деревянные
- металлические
- прочие

VII. Исчисление восстановительной и действительной стоимости основной части строения и пристроек

Литер по плану	Наименование строения и пристроек	№ сборки	№ таблицы	Стоимость по таблице	Удельный вес строения	Поправка к стоимости в коэффициентах										Удельный вес строения, после принят. поправок, в %	Стоим. ед. изм. после принят. поправок, в руб.	Объем или площадь	Восстановит. стоимость в руб.	% износа	Действительная стоимость	
						на высоту помещения	на средн. площадь квартиры	на выстр. помещения	на откосы, ст. группы капитальных	на объем строения	на отделку	на санитари. работы	на электротех. устройства	на прочие работы	на другие работы							на материалы
	Ресторан																					
	Войлок																					
	Трубы																					
	Столбы																					
	Базис																					
	Трассы																					
	Возвышения																					
	Средства																					
	Вспомогат.																					
	Инструменты																					
	Итого																					

- Наличие конструктивных тов и оборудования
- Фундаменты
- Стены каменные
- Стены деревянные
- Перегородки
- Искусств.
- Крыша
- Перекрывающ.
- Крыша
- обрешетка
- крыши
- водосточн. трубы
- внутрик. водосточн.
- доп. работы
- паркетные
- плиточные
- прочие

Текущие изменения внесены

Работу выполнил	10 г.	10 г.	10 г.	10 г.
Инвентаризатор				
Проверил бригадир				

Всего 253,3

руководитель жилищ. организации

улицы

дом №

19 г.

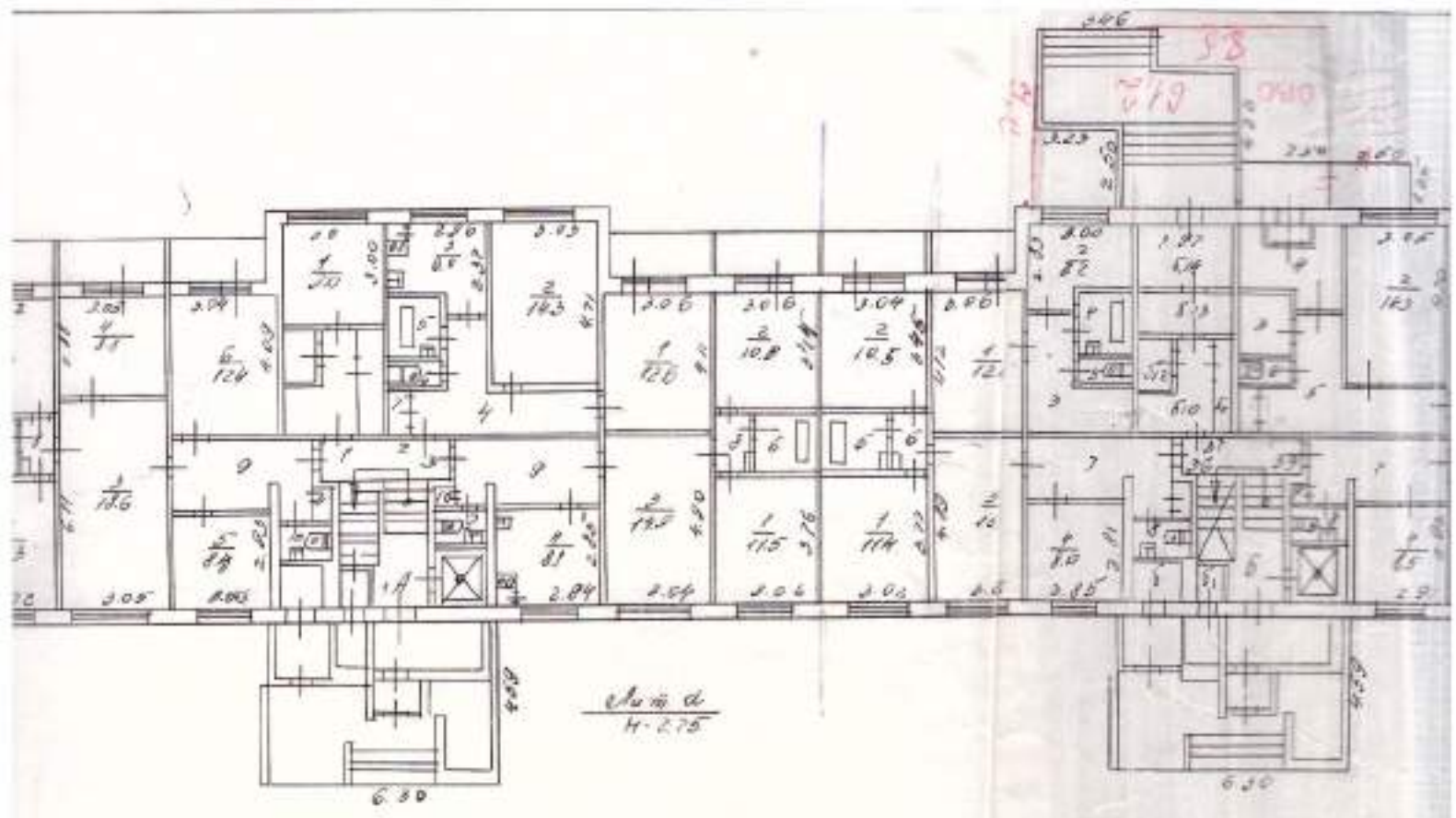
литер №

VIII. Объекты благоустройства и потребность их в капитальном ремонте

№ ин.	НАИМЕНОВАНИЕ	Ед. изм.	Кол-во	% износа	Потребность в кап. ремонте				Сумма в руб.	Выполнено			
					всего	в том числе цена за ед.				19 г.	19 г.	19 г.	
						ре-монт	сме-на	ре-монт					сме-на
1	2	3	4	5	6	7	8	9	10	11	12	13	14
Замощения	проезда асфальт.	кв. м.											
	трогуары асфальт.	»											
	прочие покрытия	»											
	Без покрытия	»											
Ограждения	каменные	п. м.											
	бетонные	»											
	деревянные	»											
	металлические	»											
	прочие	»											
Потребность в кап. ремонте													

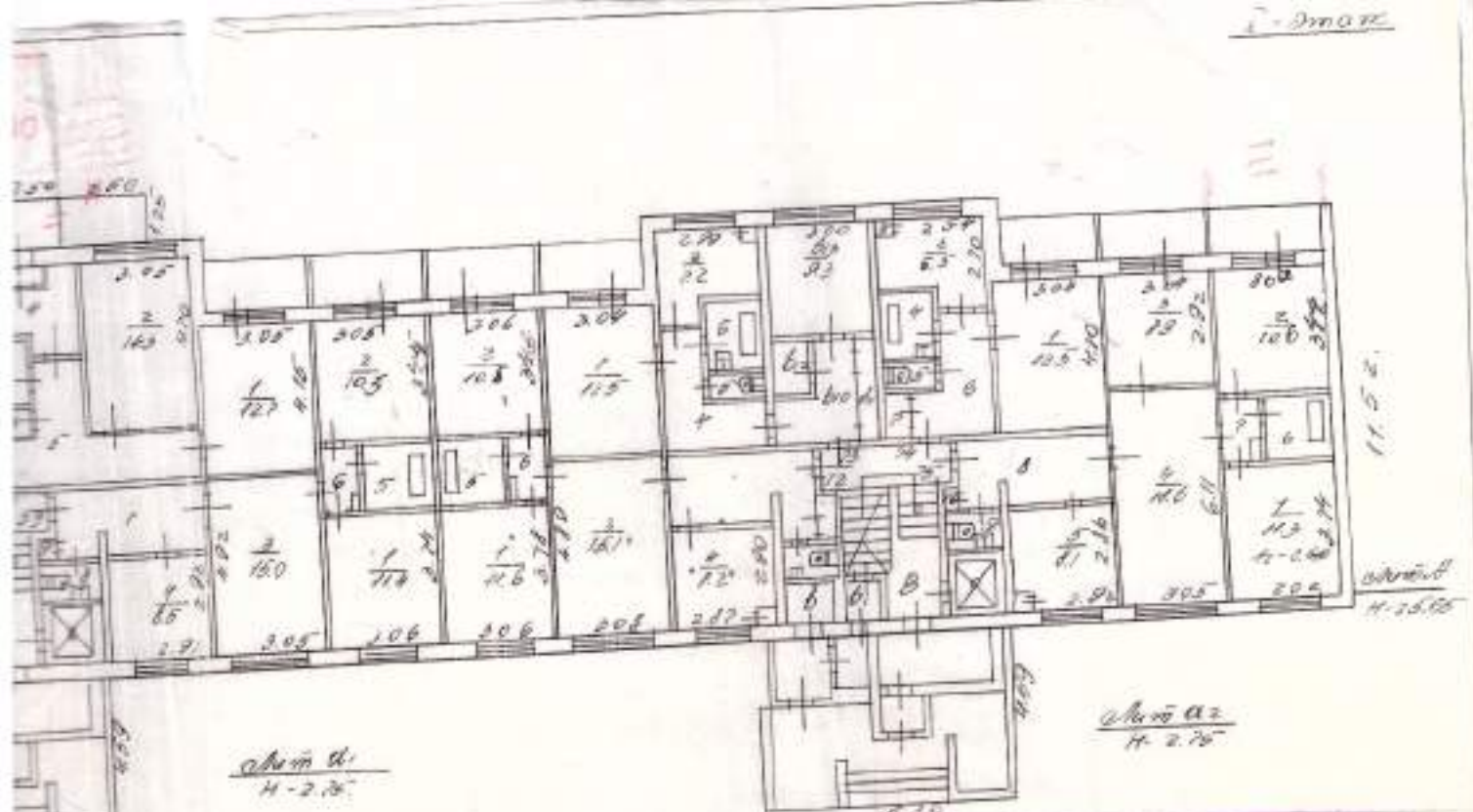
IX. Потребность в капитальном ремонте строения №

№ ин.	Наименование кон-структивных элемен-тов и оборудования	Ед. изм.	Кол-во	% износа	Потребность в кап. ремонте				сумма в руб.	Выполнено			
					всего	в том числе цена за ед.				19 г.	19 г.	19 г.	
						ре-монт	сме-на	ре-монт					сме-на
1	2	3	4	5	6	7	8	9	10	11	12	13	14
	Фундаменты												
	Стены каменные	куб. м.											
	Стены деревянные	кв. м.											
	Перегородки дерев.	»											
	» истораян.	»											
Крыши	чердачные	кв. м.											
	вентуляционные	»											
	санузлов	»											
	входные	»											
	стропила	д. м.											
	обрешетка	кв. м.	998,8										
	кровля	»											
	водосточн. трубы	п. м.											
	внутрен. водосток	»											
	внешние	кв. м.											
паркетные	»												
линолеум или плит.	»												
плиточные	»												
прочие	»												



Area
4.275

77.10

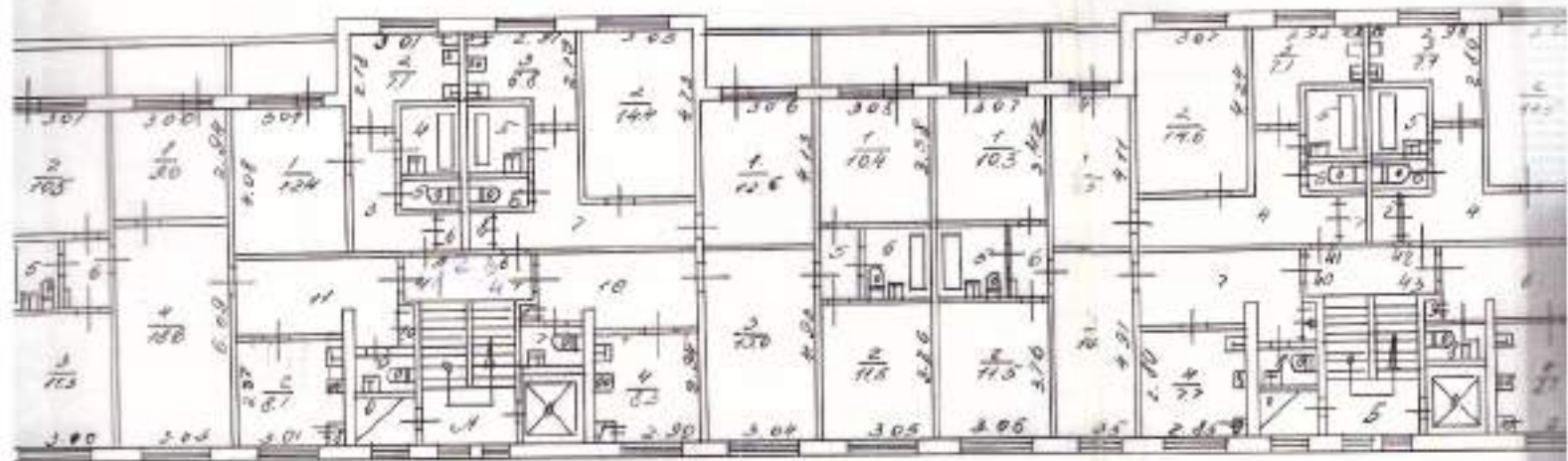


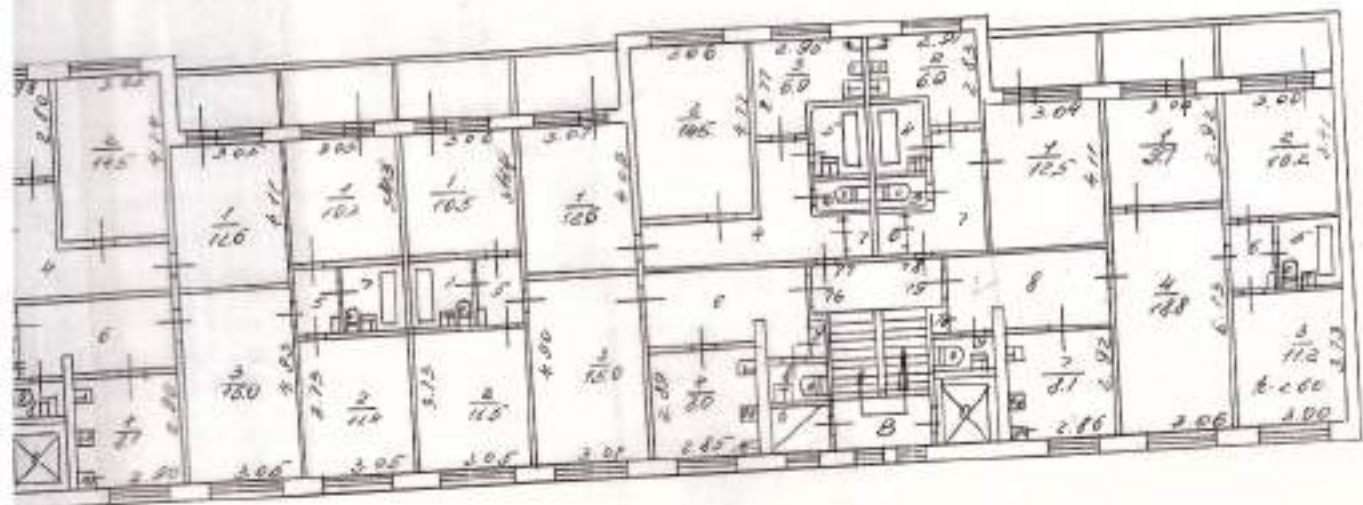
Стена 11
H-2.20

Стена 12
H-2.20

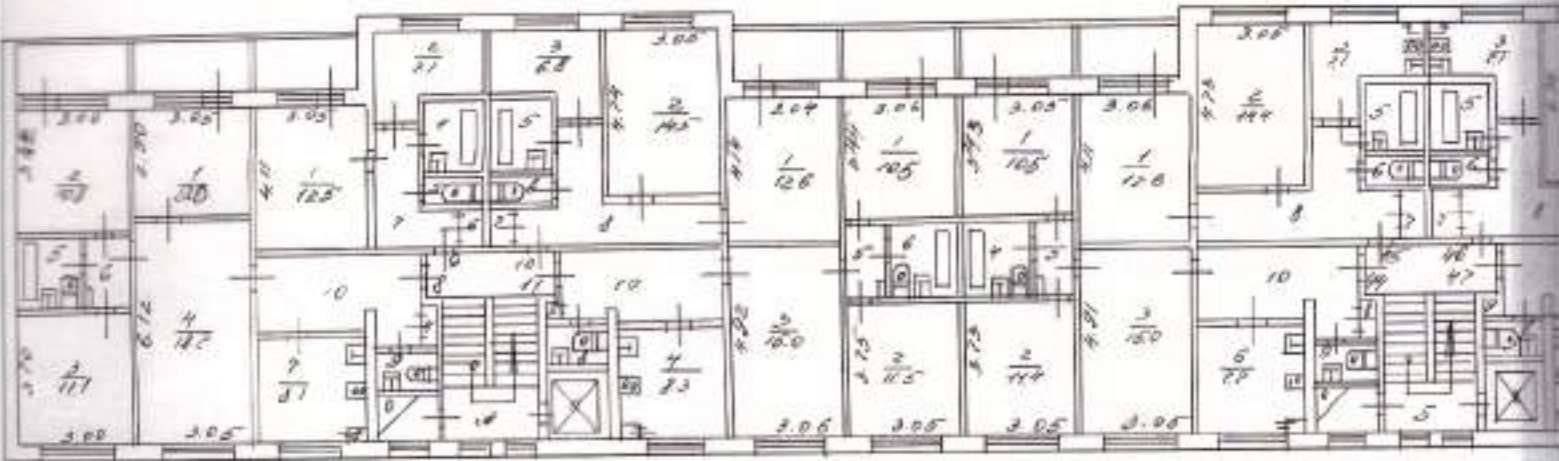
77.10.

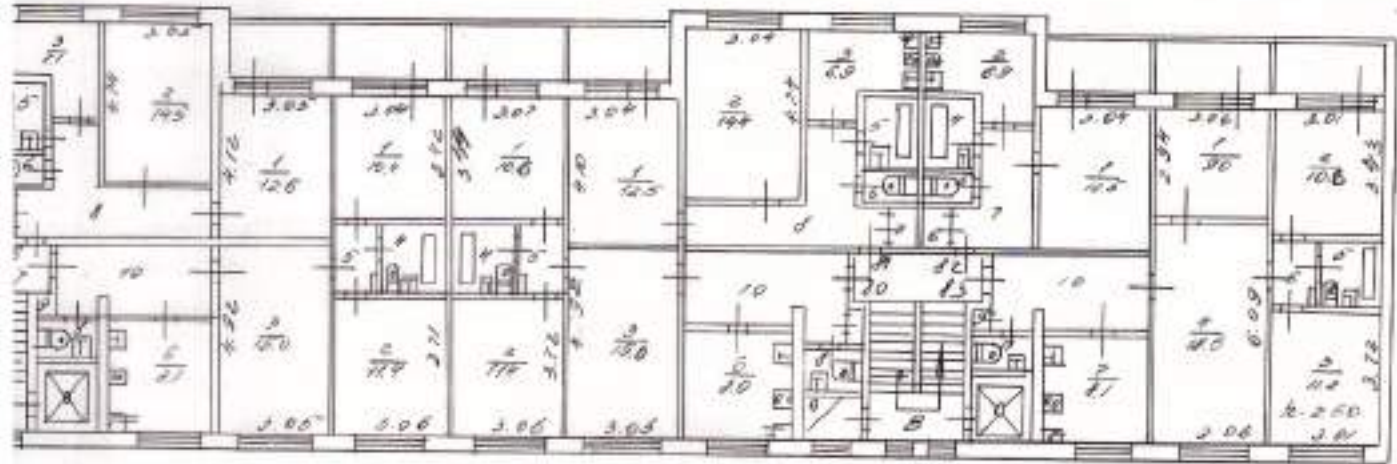
Имя	С. ДИНА	Место, дата, школа	Класс
Дата	19.05.20	Средняя школа № 12	12
Лист	1	Архитектурный проект	M 1:200
Тема	Проект организации		
Курс	12		
Преподаватель	С. ДИНА	Место, дата, школа	Класс
Дата	19.05.20	Средняя школа № 12	12
Лист	1	Архитектурный проект	M 1:200
Тема	Проект организации		
Курс	12		



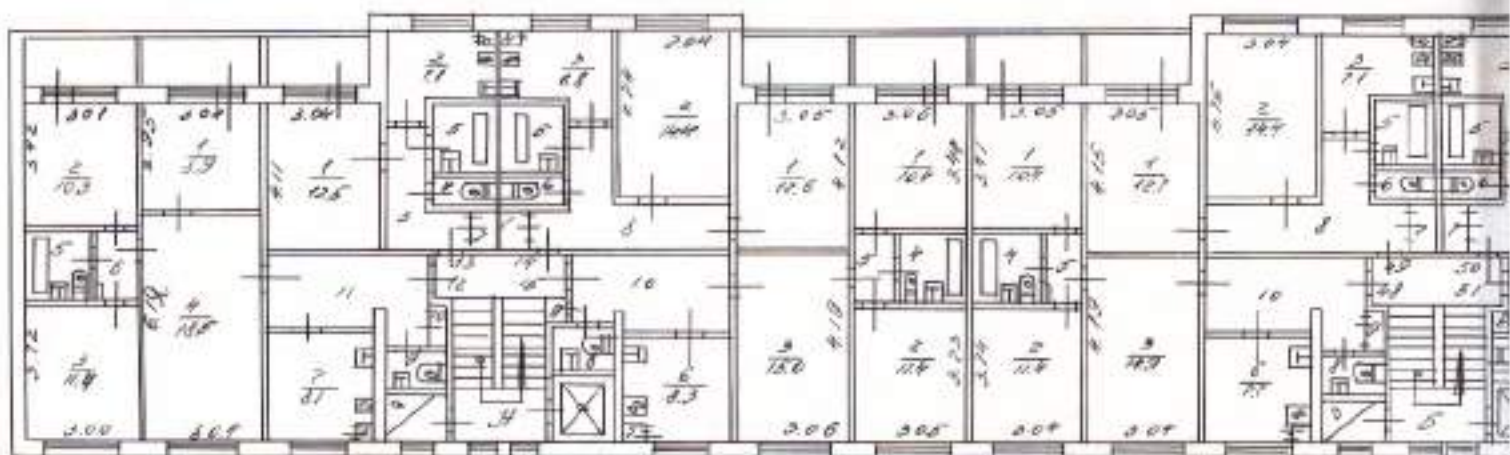


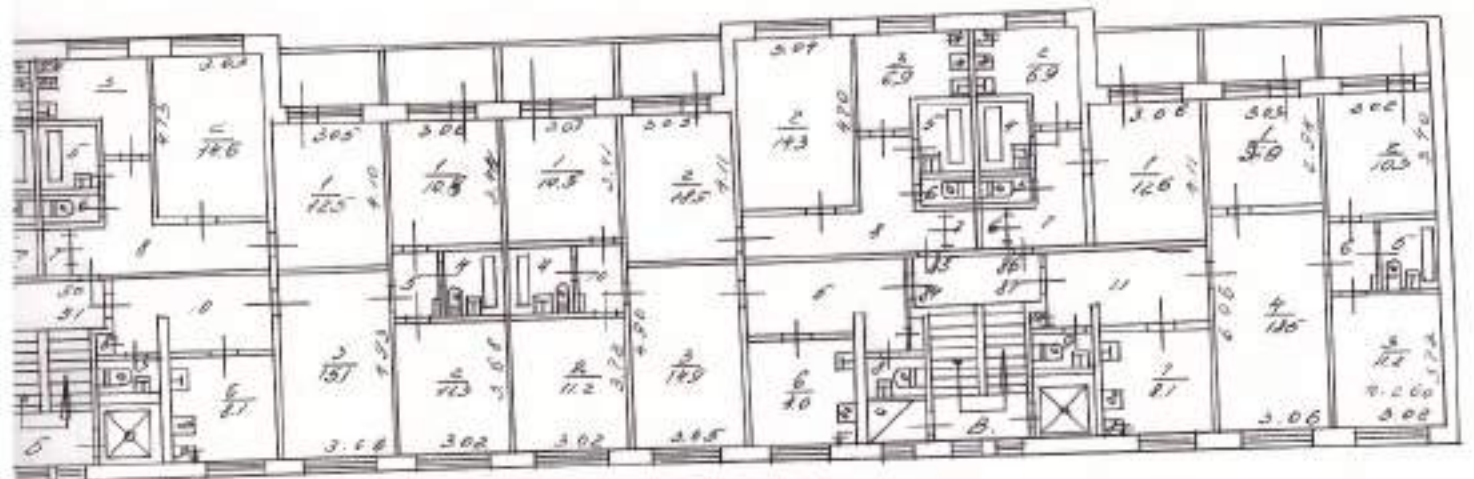
Имя:	КОРАМЕРОВ	Супр	МШ: 24
Проф:	Технический надзорщик		
Дир:	С. А. ...		
№:	2	2000-01-01	М. 1:200
Дата:	10.05.90	Масштаб:	1:200
		Исполн:	...
		Провер:	...
		Масштаб:	1:200



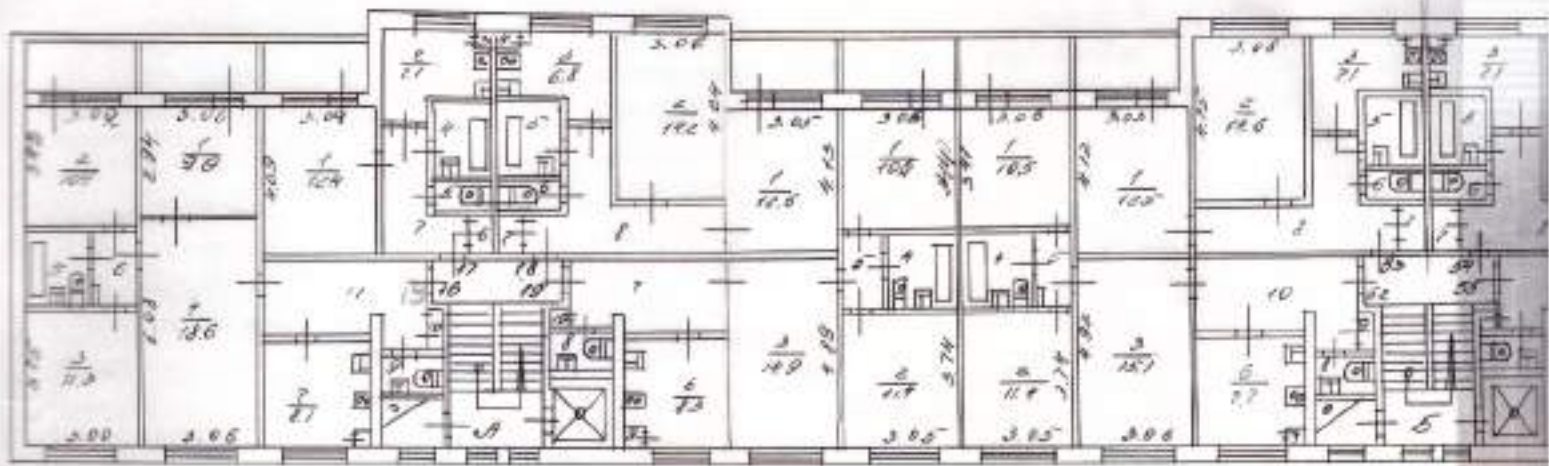


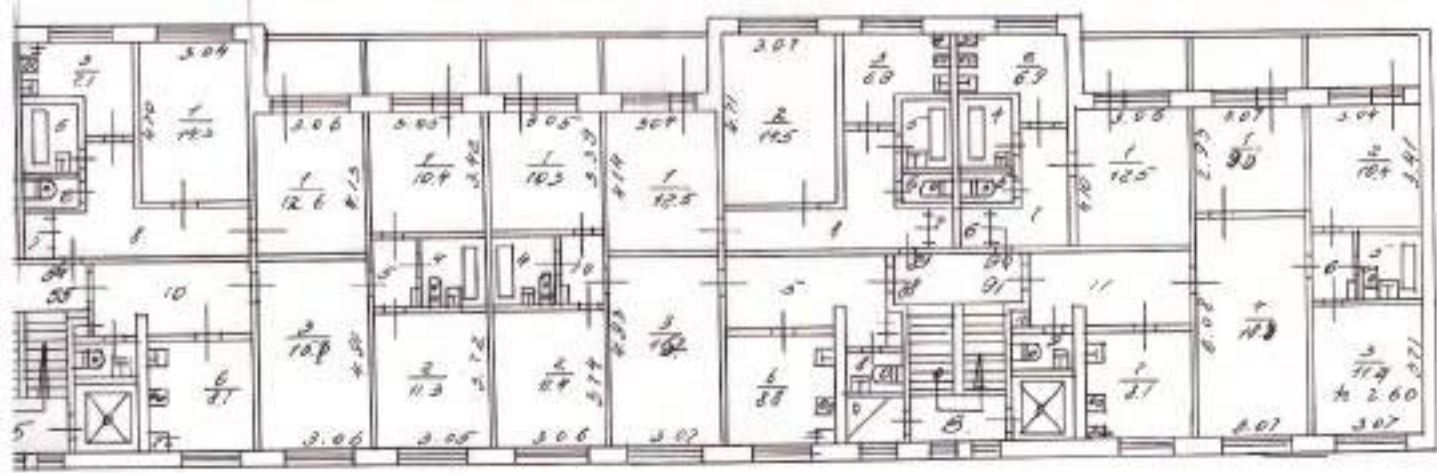
ИЗДАНИЕ	Коринфское бюро		ИЗДАНИЕ
ПРОЦЕНА	технической документации		
Лист	Лист - 1-й этаж на строение		
№ 3	адрес: г. Киев, ул. Рыжкова, д. 12.		М 1:200
Дата	Коринфское бюро	Составил: Ю. В. ШИШОВ	Проверил:
10.05.90	Лалин	М. Ю. Юсупов	А. В. ШИШОВ
	Проектировщик		
	Инженер-конструктор		



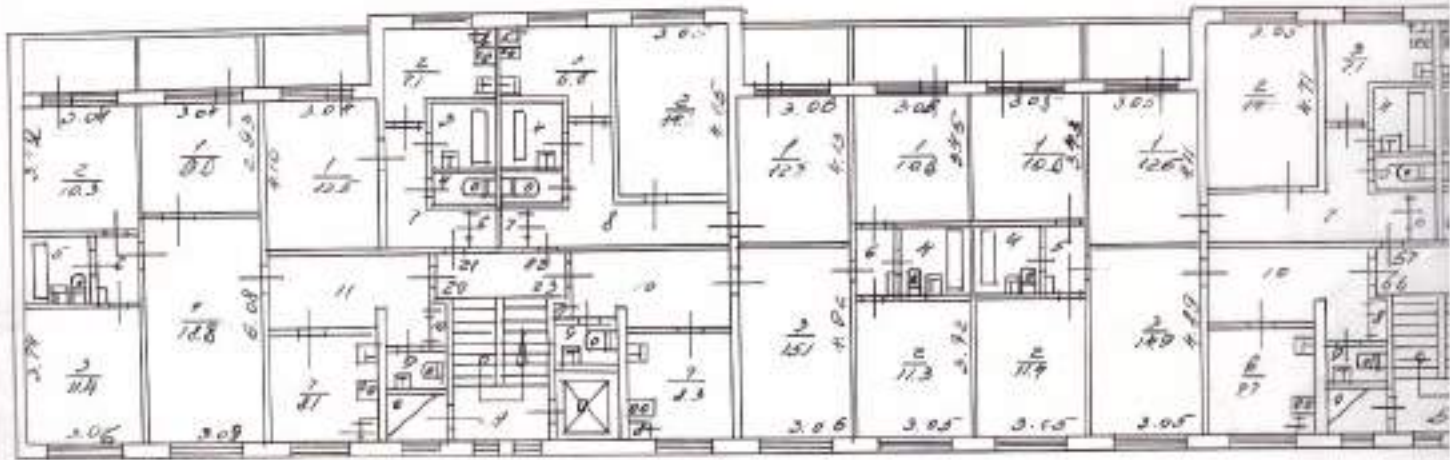


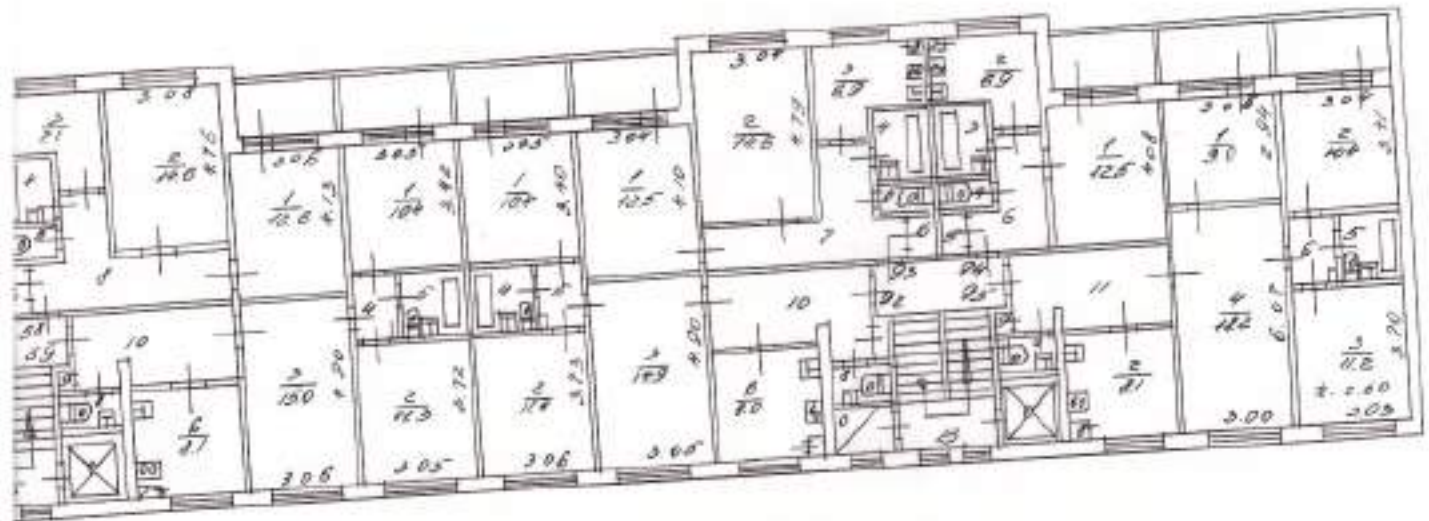
МЖКК ИУФОР	Коллежское бюро технической инвентаризации	ИИВ. №
Лист 16/4	Проектный план на черчении инженера А. П. «Дружинин-Тарасов» 1:20 10.05.20	
Дата 10.05.20г	Учредитель Техническое бюро	Продуман Мотор
	Исполнитель А. П. Дружинин-Тарасов	





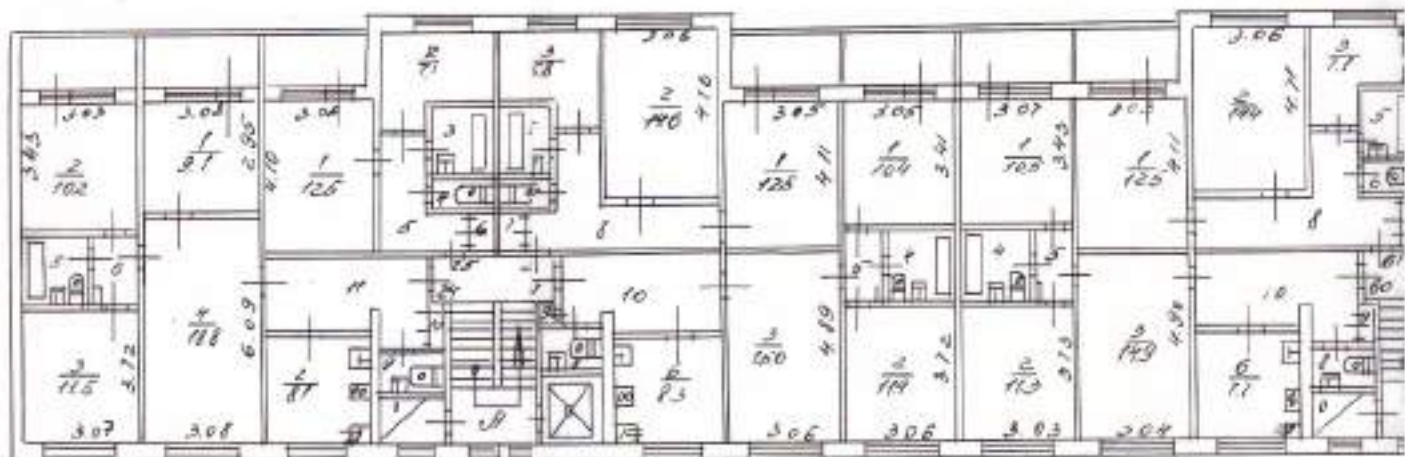
ИЖИХ	Котельное бюро	ИЖС. 30
КСОТР	технической организации	
Лист	Проектный лист на строительство	1:200
10.5	мост Р. на ре. Дуба-Жаров	
Дата	10.05.80г	
	Технический директор	Подпись
	Можукина	Можукин
	Проектировщик	
	Исполнитель работ	

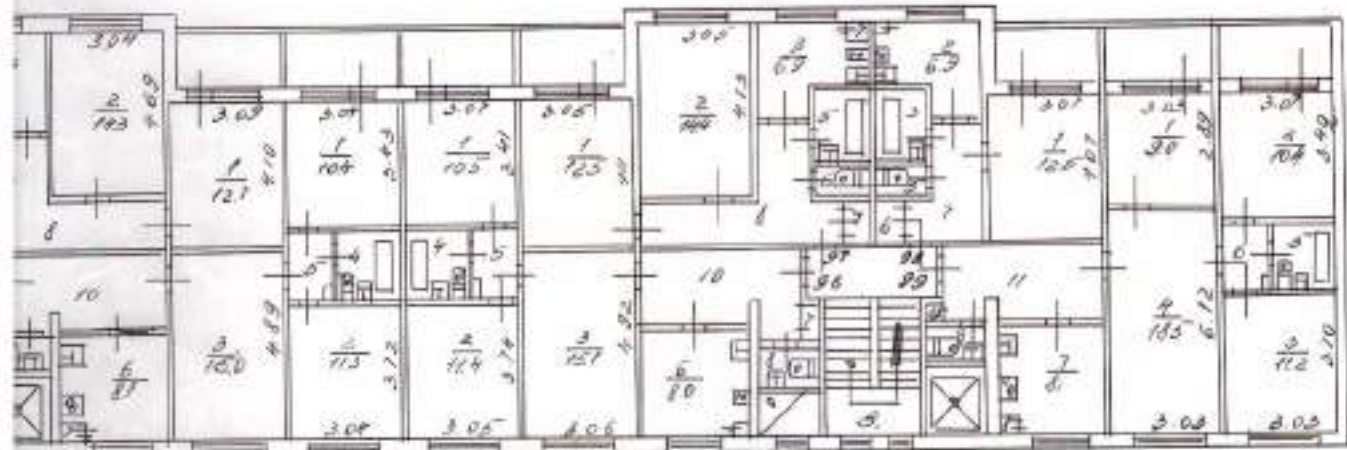




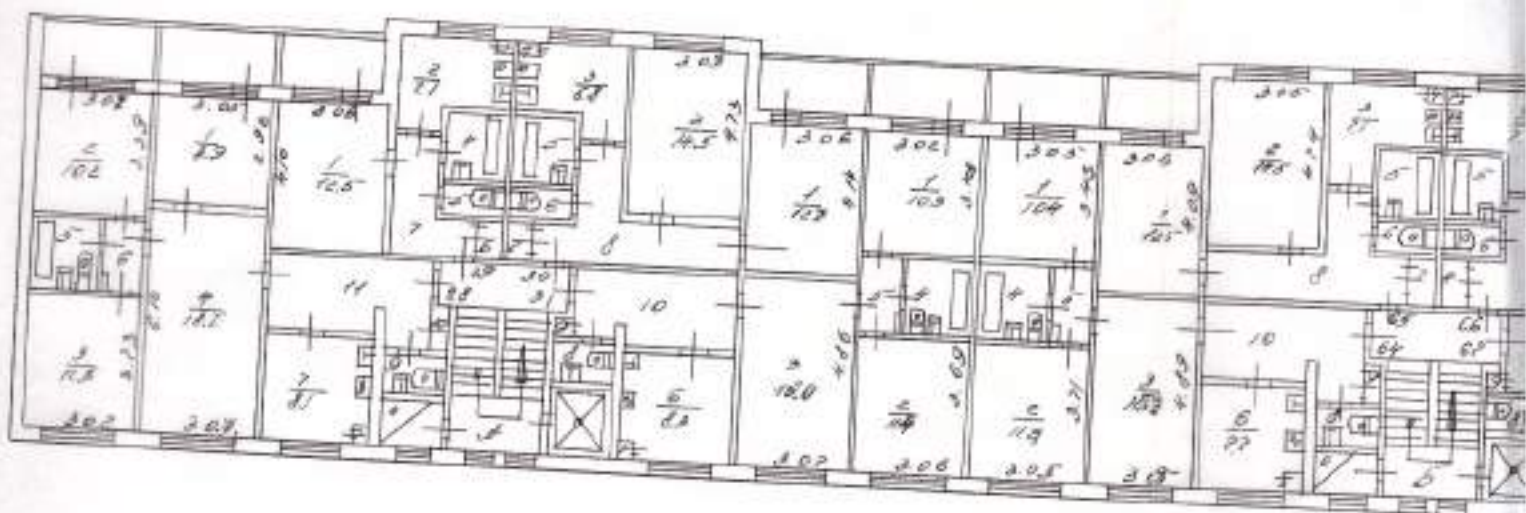
ИМКИ	Коллежское бюро	ИИВ
РТО.Р	текстильной инвентаризации	
Лист	Шифр - 107 план на старом	М
№ 6	литер А из инв. 107/12	
Дата	Исполнитель	Получено
10.05.20	Техник	
	Проектант	Итого
	Начальник	

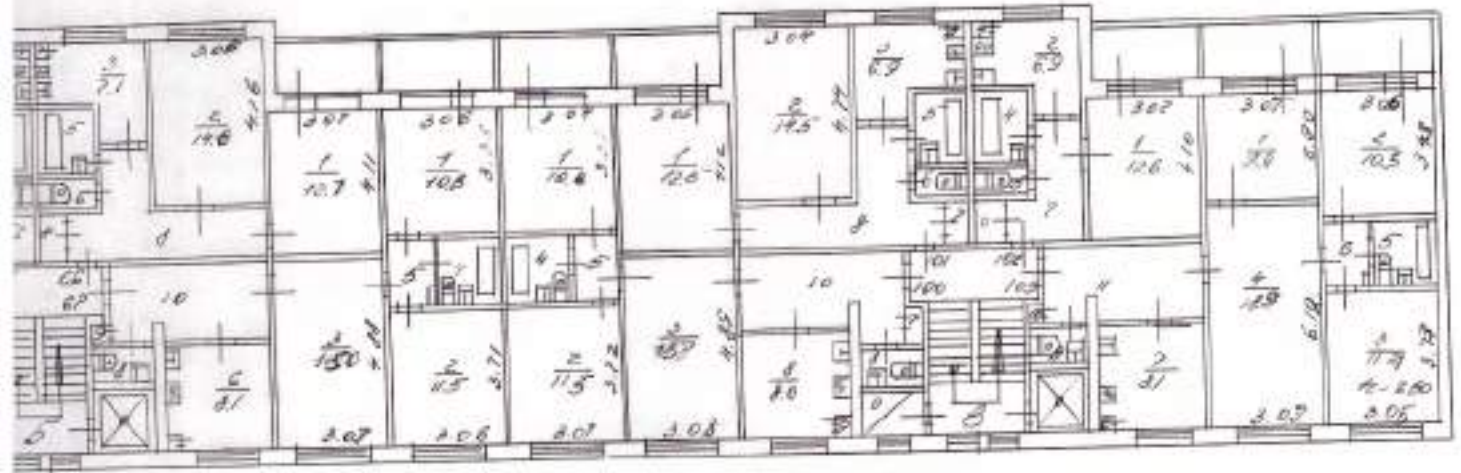
Уполном. инв. учета
Анапулина



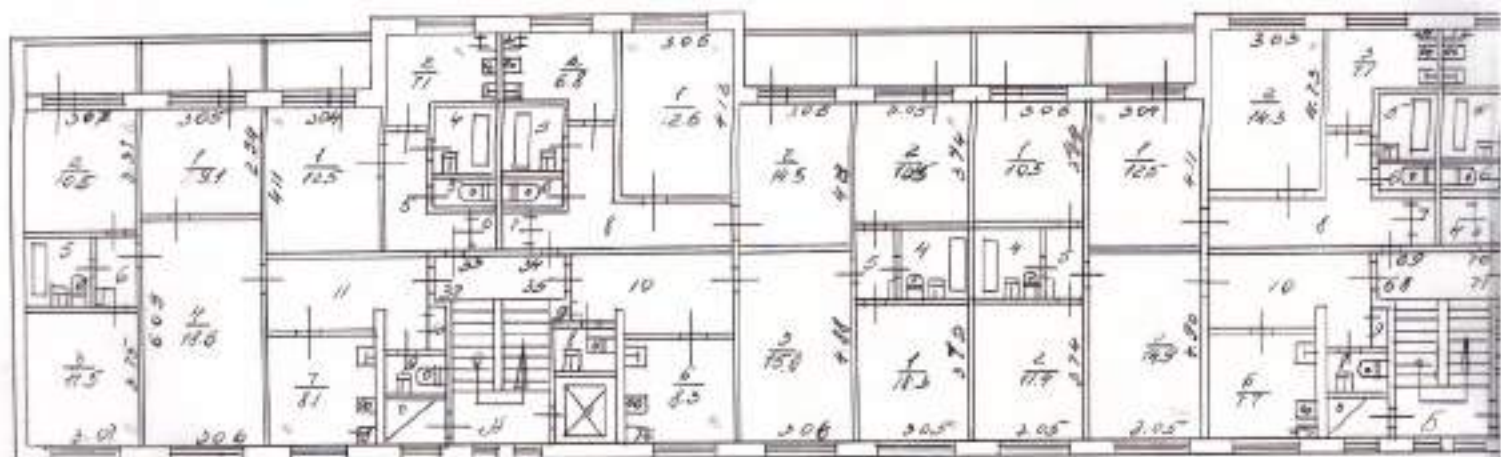


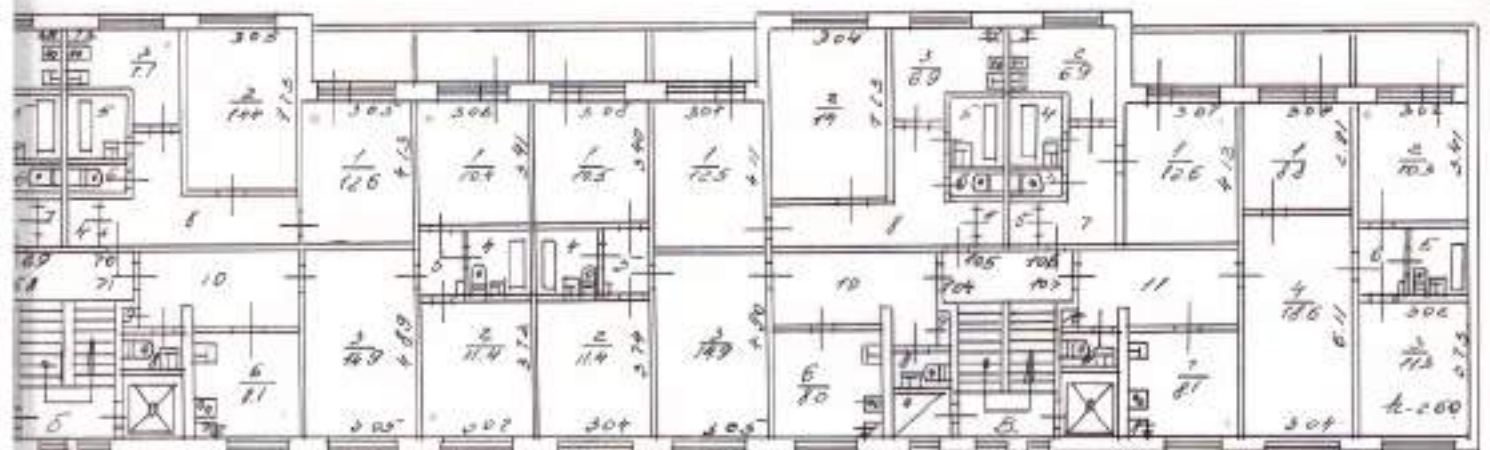
ОТК:	Всесоюзное бюро		ИНВ №
РФФ:	«Кадастровый инвентаризации»		
Лист № 7	Экспликация план на строение № 7		М 1:100
Дата	Исполнитель	Составил, инж. ответствен	Подпись
10.05.90	Тополь	Иванов, И.И.	Иванов
	Проверил	Смирнов, А.А.	Смирнов
	Единица		





УМК РДФД	Колонийское бюро хозяйственной инвентаризации		КНВ. 14
Лист № 8	Показный план на строительство цеха А на ул. Дружбы-Рабочих длина 12. г.		М 1:100
Дата	Композитор	Составля. инв. отчество	Подпись
10.05.20	Толкин	Мяжукин	Мяжукин
	Архитектор		
	Начальник цеха		

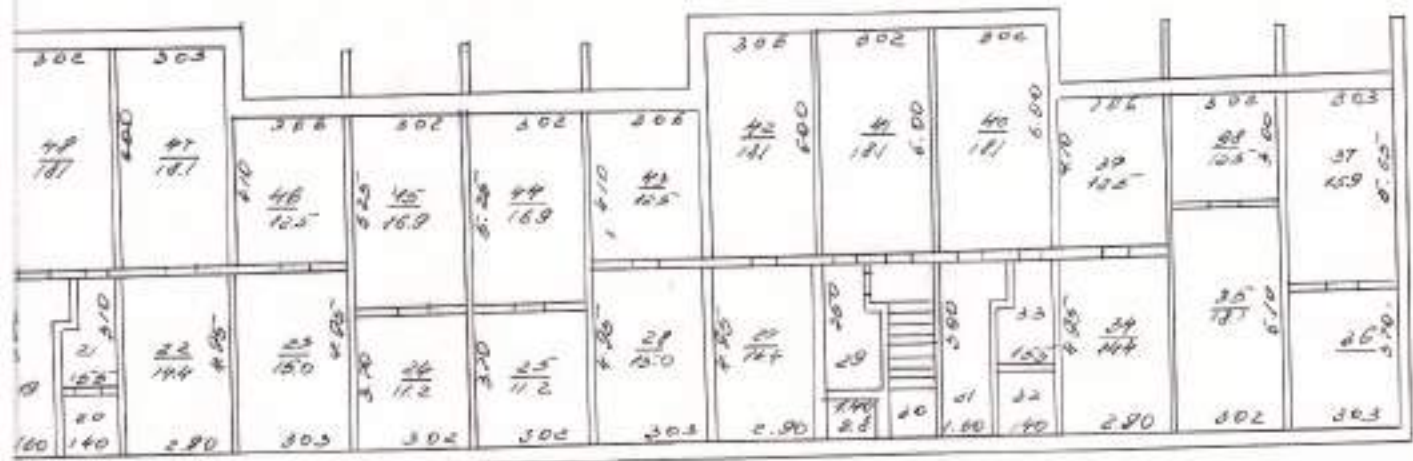




	Всеголишское бюро		№ 119
	"инвентаризации"		
Лист	Лист № 1 из 1 листа на строение		
№ 2	к/с 300 - Дружба Каргола		М 1/81
Дата	Исполнитель	Ольга Ю. Виноградова	
10.05.90	Таблиц	Мажушина	
	Проект из с. 1		
	Назначение бланк		



WORK - 5/1/2011



Организация	Луганское бюро экономической инвентаризации		КНВ. №
Лист	Поэтажный план на строение литера А по улице <i>Молодой Гвардии</i> д. № 12 г.		М 1:100
Дата	Исполнитель	Осведом. КНВ. отчество	Подпись
10.05.90	Таран	<i>Мажурин</i>	<i>Мажурин</i>

Экспликация

к поэтажному плану строения

расположенного в городе (поселке)

Козьмодемьянск

по улице (переулку)

Дружбы Народов

#	Этажи (начиная с 1 этажа и номер этажа)	№ помещения (инвентарный номер)	Назначение частей помещения: жилая комната, кабинет, класс, комната, кухня, коридор и т. д.	Формула подсчета площадей по внутреннему обмеру	Площадь по внутреннему обмеру в кв. м. в т. ч. предельная										
					жилая комната	кабинет (класс)	класс	комната (класс)	класс	класс	класс	класс			
I	1	1	кабинет		143										
		2	кабинет		104										
		3	кабинет		186										
		4	кабинет		18										
		5	кабинет		18										
		6	кабинет		126										
		7	ванная			22									
		8	коридор			18									
		9	коридор			18									
		10	туалет			16									
		11	шкаф			05									
			итого по 1-му эт.		705	100	265								
II	1	1	жилая					176							
		2	жилая					143							
		3	кухня						21						
		4	коридор						100						
		5	ванная						18						
		6	туалет						13						
		7	шкаф						03						
		8	шкаф						08						
			итого по 2-му эт.				269	215	121						

Дата записи и №

этажа по плану

Этажи (наименование, с 1 этажа и кончат жилингом)

№ помещения (маршрут) этаж, складок и т. п.

№ по плану строений, комн. кухня коридор и т. д.

Назначение частей помещения: жилая комната, кладовая, кухня, коридор и т. д.

Формулы подсчета площадей по внутреннему обмеру

Площадь по внутреннему обмеру в кв.

жилая	кладовая	кухня	коридор	ванная	санузел	балкон	лоджия
-------	----------	-------	---------	--------	---------	--------	--------

1	жилая	11,5					
2	жилая	10,6					
3	жилая	14,9					
4	кухня	8,1					
5	шкаф	0,7					
6	ванная	3,2					
7	туалет	1,7					
8	коридор	1,7					
9	коридор	8,0					
10	шкаф	0,2					
Итого по этажу		57,0	23,7	60,4			
1	кабинет				11,4		
2	кабинет				10,5		
3	кабинет				15,0		
4	кабинет				8,0		
5	ванная					3,2	
6	коридор					1,8	
7	коридор					9,1	
8	туалет					1,6	
9	шкаф					0,4	
Итого по этажу					44,9	16,1	4,0

Дата записи и ли- тера по плану	Этаж (начиная с 1 этажа и кон- чая мезанином)	№ помещения (квартиры) сорт. сплощ. и т. п.	№ по плану стро- ения, дома, здания коридор и т. д.	Назначение час- тей помещения: жизлая комната, спальня, детская по- мещение, класс, комната, кухня, коридор и т. д.	Формула подсчета площадей по внутреннему обмеру	Площадь по внутреннему обмеру															
						Угол обозначен	Угол обозначен (подсобн.)	Угол обозначен (подсобн.)	используем. (подсобн.)	основная	используем. (подсобн.)	основная	используем. (подсобн.)								
А	I	39	1	кабинет		111															
			2	кабинет		106															
			3	кабинет		150															
			4	кабинет		85															
			5	ванная			22														
			6	коридор			19														
			7	коридор			23														
			8	туалет			15														
			9	шкаф			03														
			Итого по 39 кв. м.						454	152	606										
		38	1	кабинет		116															
			2	кабинет		105															
			3	кабинет		151															
			4	кабинет		84															
			5	ванная			22														
			6	коридор			18														
			7	коридор			20														
			8	туалет			15														
			9	шкаф			03														
			Итого по 38 кв. м.						456	154	610										

Дата записи в книгу по плану
 Этажи (название с 1 этажа и до чья квартира)
 № помещения (квартиры) погг. с/д/к. и т. д.
 № по плану стро-ения, комн. кухня коридор и т. д.

Назначение частей помещения: жилая комната, санитарное помещение, класс, комната, кухня, коридор и т. д.

Формула подсчета площадей по внутреннему обмеру

Площадь по внутреннему обмеру в кв. м. с т. ч.

жилая		основная	вспомогат. (подсобн.)	основная	вспомогат. (подсобн.)	основная	вспомогат. (подсобн.)
основная	вспомогат. (подсобн.)						

А	II	6	1	жилая		136														
			2	жилая		144														
			3	кухня			68													
			4	шкаф			03													
			5	ванная			38													
			6	туалет			13													
			7	коридор			100													
			8	шкаф			08													
				итого по 6 кв-ре.		270	240	490												
А	II	7	1	жилая		104														
			2	жилая		145														
			3	жилая		150														
			4	кухня			83													
			5	коридор			80													
			6	ванная			32													
			7	туалет			12													
			8	шкаф			02													
			9	шкаф			03													
			10	коридор			17													
				итого по 7 кв-ре.		269	234	603												

№	Этаж (подвал, ц. 1 этаж и кор. этаж)	№ по плану стро-ения, или: кухня, коридор и т. д.	Назначение час-тей помещения: жилая комната, нежилая комната, кухня, ванная, коридор и т. д.	Формула подсчета площади по внутреннему обмеру	Площадь по внутреннему обмеру в кв. м и т. ч. в															
					жесткие		исполнит.		исполнит.		исполнит.									
					основная	исполнит. (подсобн.)	основная	исполнит. (подсобн.)	основная	исполнит. (подсобн.)	основная	исполнит. (подсобн.)								
4	42	1	жилая		135															
		2	жилая		145															
		3	кухня			7,1														
		4	коридор			9,9														
		5	ванная			4,8														
		6	туалет			1,3														
		7	шкаф			0,3														
		8	шкаф			0,8														
			итого по 42 кв. м		270	14,9														
4	43	1	жилая		105															
		2	жилая		144															
		3	жилая		150															
		4	кухня			8,1														
		5	коридор			8,2														
		6	коридор			1,8														
		7	ванная			3,2														
		8	туалет			1,7														
		9	шкаф			0,3														
		10	шкаф			0,3														
			итого по 43 кв. м		369	23,6	60,5													

Дата записи и листа по плану	Этажи (исчерпан с 1 этажа и ком. или мезонином)	№ помещения (камерный этаж, склад, и т. д.)	№ по плану стро-ешик, комн. кухня коридор и т. д.	Назначение частей помещения, жилого комната, канцелярское помеще-ние, класс, комната отдыха коридор и т. д.	Формула подсчета площадей по внутреннему обмеру	Площадь по внутреннему обмеру в кв. м. в т. пред.																	
						ЖИЛЫЕ		ОСНОВАН		ОСНОВАН		ОСНОВАН											
						основан	вспомогат (полсобн.)	основан	вспомогат (полсобн.)	основан	вспомогат (полсобн.)	основан	вспомогат (полсобн.)										
22	II	78	1	жилая		42,5																	
		70	2	кухня			6,9																
			3	коридор			5,9																
			4	ванная			2,8																
			5	туалет			1,3																
			6	шкаф			0,8																
			7	шкаф			0,3																
						итого по 78 кв. м.		42,5	18,0	39,5													
		79	1	жилая		91																	
		71	2	жилая			10,3																
			3	жилая			14,2																
			4	жилая			18,8																
			5	ванная			3,1																
			6	кухня			8,1																
			7	коридор			8,2																
			8	коридор			1,8																
			9	шкаф			0,3																
			10	туалет			1,4																
			11	шкаф			0,3																
				итого по 79 кв. м.		494	235	46,9															
				итого по I-этажу		379,5	208,8	64,83															

Дата записи и листа по плану	Этажи (назначен с 1 этажа и номер этажа)	№ помещения (квартиры) пог. складск. и т. п.	№ по плану строения, комн. кухня коридор и т. д.	Назначение частей помещения: жилая комната, нежилая комната, кухня, коридор и т. д.	Формула подсчета площадей по внутреннему обмеру	Площадь по внутреннему обмеру в кв. м. в т.															
						жилая		основная	используемая (подсобн.)	основная	используемая (подсобн.)	основная	используемая (подсобн.)								
						основная	используемая (подсобн.)														
1974	10	4	1	жилая		130															
			2	жилая		145															
			3	кухня			68														
			4	шкаф			03														
			5	ванная			28														
			6	туалет			13														
			7	шкаф			08														
			8	коридор			100														
			итого по 10 кв-ре						271	210	491										
			1974	8	8	1	жилая		105												
2	жилая					145															
3	жилая					150															
4	кухня						83														
5	коридор						80														
6	ванная						32														
7	шкаф						03														
8	туалет						17														
9	шкаф						02														
10	коридор						11														
итого по 8 кв-ре						370	294	664													

Дата записи и др. дела по делу	Этажи (начиная с 1 этажа и кончая последним)	№ помещения (квартиры) пог. складск. и т. п.	№ по плану строения, комн., кухня коридор и т. д.	Назначение частей помещения: жилая комната, складское помещение, кладовая, кухня, коридор и т. д.	Формула подсчета площадей по внутреннему обмеру	кв. м		Площадь по внутреннему обмеру в кв. м. в 1														
						основная	вспомогат. (подсобн.)	основная	вспомогат. (подсобн.)	основная	вспомогат. (подсобн.)	основная	вспомогат. (подсобн.)	основная								
от 10	46	39	1	жилая		136																
			2	жилая		145																
			3	кухня			7,1															
			4	шкаф			0,3															
			5	ванная			2,8															
			6	туалет			1,3															
			7	шкаф			0,8															
			8	коридор			9,9															
			итого по 46 кв. м. кв.		391	22,2	493															
47	40	1	жилая		104																	
		2	жилая		114																	
		3	жилая		150																	
		4	ванная			3,2																
		5	коридор			6,2																
		6	кухня			8,1																
		7	шкаф			0,3																
		8	туалет			1,7																
		9	шкаф			0,3																
		10	коридор			1,8																
			итого по 47 кв. м. кв.		368	23,6	604															

Дата записи в ле- тера по плану	Этаж (начиная с 1 этажа и кон- чаясь последним)	№ помещения (инвентарный порт. скалоск. и т. п.)	№ по плану стро- ения, дома, буквен- ный код	Назначение час- тей помещения: жилья, комнаты, по- мещение, класс, комната, кухня, коридор и т. д.	Формула подсчета площадей по внутреннему обмеру	Площадь по внутреннему обмеру в кв. м							
						общая	вспомогат. (подсобн.)	общая	вспомогат. (подсобн.)	общая	вспомогат. (подсобн.)		
04	III	82 74	1	жилая		12,5							
			2	кухня			6,9						
			3	шкаф			0,8						
			4	ванная			2,1						
			5	туалет			1,3						
			6	шкаф			0,3						
			7	коридор			5,9						
				итого по 82 кв. м		12,5	10,0	30,5					
83 75	III	83 75	1	жилая		9,0							
			2	жилая			10,6						
			3	жилая			11,2						
			4	жилая			18,6						
			5	ванная			3,1						
			6	коридор			8,2						
			7	кухня			8,1						
			8	шкаф			0,3						
			9	шкаф			0,3						
			10	коридор			1,7						
			11	туалет			1,7						
				итого по 83 кв. м		49,4	23,5	72,9					
				итого по III-этажу		57,3	26,8	84,1					

Дата записи в دفتر года по плану	Этажи (начиная с 1 этажа и кон- чая местоположе- ние)	№ помещения (квартиры) этаж, складок, в г. п.	№ по плану стро- ения, комн. кухня коридор и т. д.	Назначение час- тей помещения: жилая комната, квартал, предсе- дательская, клас- совая комната, кухня, коридор и т. д.	Формула подсчета площадей по внутреннему обмеру	Площадь по внутреннему обмеру в кв.																
						жилая	основная	вспомогат. (подсобн.)	основная	вспомогат. (подсобн.)	основная	вспомогат. (подсобн.)										
04	12	14	1	жилая		26																
		11	2	жилая		114																
			3	кухня			68															
			4	ванная			0,3															
			5	ванная			2,8															
			6	туалет			1,3															
			7	ванная			0,8															
			8	коридор			10,0															
		всего по 14 кв. кв.				210	140	120														
04	12	15	1	жилая		104																
		12	2	жилая		114																
			3	жилая		150																
			4	ванная			3,4															
			5	коридор			2,0															
			6	кухня			2,3															
			7	ванная			0,3															
			8	туалет			1,3															
			9	ванная			0,4															
			10	коридор			1,7															
		всего по 15 кв. кв.				368	231	604														

Дата записи и № территории по плану	Этаж (этажи с 1 этажа и кон 4-х этажом)	№ помещения (инвентаризация) этаж, склад и т. п.	№ по плану строения или дома, кухня коридор и т. д.	Назначение частей помещения: жилая комната, кабинет, рабочая комната, кухня, коридор и т. д.	Формула подсчета площадей по внутреннему обмеру	Площадь по внутреннему обмеру в кв. м.																
						жилье		осветит.	использ. (подсобн.)	подвал	использ. (подсобн.)	осветит.	использ. (подсобн.)									
						общая	использ. (подсобн.)															
205	IV	50	1	жилая		125																
			2	жилая		145																
			3	кухня				8,1														
			4	шкаф				0,3														
			5	ванная				2,8														
			6	туалет				1,3														
			7	шкаф				0,8														
			8	коридор				9,9														
				итого по 50 кв. м.		270	146	49,6														
57	IV	51	1	жилая		105																
			2	жилая		143																
			3	жилая		151																
			4	ванная				3,2														
			5	коридор				8,2														
			6	кухня				8,1														
			7	шкаф				0,3														
			8	туалет				1,4														
			9	шкаф				0,3														
			10	коридор				1,8														
				итого по 51 кв. м.		309	236	60,5														

Дата записи и этаж по плану	Этажи (составляющие)	№ помещения (квартиры) пог. складск. и т. п.	№ по плану строений, комнат, частей коридоров и т. д.	Назначение частей помещения: жилая комната, кухня, ванная, туалет, коридор и т. д.	Формула подсчета площадей по внутреннему обмеру	Площадь по внутреннему обмеру в кв. м. в т.															
						общая	используемая	основная	используемая	основная	используемая	основная	используемая								
07	IV	86	1	жилая		2,6															
		88	2	кухня			6,9														
			3	шкаф				0,8													
			4	ванная				2,8													
			5	туалет				1,3													
			6	шкаф				0,3													
			7	коридор				5,9													
			итого по	86 кв. м.		26	190	306													
87	IV	89	1	жилая		9,0															
			2	жилая			14,3														
			3	жилая			14,2														
			4	жилая			18,6														
			5	ванная			3,1														
			6	коридор			1,8														
			7	кухня			8,1														
			8	шкаф			0,3														
			9	туалет			1,7														
			10	шкаф			0,3														
			11	коридор			8,2														
			итого по	87 кв. м.		91	235	426													
			итого по	IV - этаж.		218,3	425	648,1													

Дата записи в измерен по плану	Этаж (начиная с 1 этажа и кончая последним)	№ помещения (квартиры) по плану	№ по плану строения, комн., кухни, коридор и т. д.	Назначение частей помещения: жилая комната, кабинетское помещение, кухня, комната, кухня, коридор и т. д.	Формула подсчета площадей по внутреннему обмеру	Площадь по внутреннему обмеру в кв. м.														
						жилая		основная	вспомогат. (подсобн.)	прихожая	вспомогат. (подсобн.)	основная	вспомогат. (подсобн.)							
						используемая	используемая (подсобн.)													
15	1	1	жилая			126														
		2	жилая			42														
		3	кухня				68													
		4	шкаф				0,3													
		5	ванная				28													
		6	шкаф				13													
		7	шкаф				0,8													
		8	коридор				190													
итого по 15 кв. м.						268	40	49,8												
16	1	1	жилая			105														
		2	жилая			44														
		3	жилая			49														
		4	ванная				32													
		5	коридор				10													
		6	коридор				13													
		7	кухня				83													
		8	шкаф				13													
		9	шкаф				0,3													
		10	шкаф				0,1													
итого по 16 кв. м.						348	84	60,2												

Дата записи в акт греб по плану	Этажи (наименование с 1 этажа и кон- ца мезонинном)	№ помещения (квартиры) этаж, складск. и т. п.	№ по плану стро- ения, комн., кухня коридор и т. д.	Назначение ко- стей помещения: жесткая комната, кафельное по- мещение, ванная, комната, кухня, коридор и т. д.	Формула подсчета площадей по внутреннему обмеру	Площадь по внутреннему обмеру в кв. м. в т.																
						стены		основания	верхолюст. (подсобн.)	основания	верхолюст. (подсобн.)	основания	верхолюст. (подсобн.)									
						основания	верхолюст. (подсобн.)															
2	54	1	1	жилая		12,6																
		42	2	жилая		14,3																
			3	кухня			7,1															
			4	шкаф			0,3															
			5	ванная			2,1															
			6	туалет			1,3															
			7	шкаф			0,3															
			8	коридор			0,9															
		итого по 54 кв. м.				46,9	22,7	49,1														
	55	1	1	жилая		10,4																
		18	2	жилая		11,3																
			3	жилая		15,1																
			4	ванная			3,2															
			5	коридор			0,2															
			6	кухня			0,1															
			7	шкаф			0,3															
			8	туалет			1,7															
			9	шкаф			0,3															
			10	коридор			1,8															
		итого по 55 кв. м.				36,8	23,6	60,4														

Экспликация

к поэтажному плану строения

расположенного в городе (поселке) _____

по улице (переулку) _____

Площадь по внутреннему обмеру в кв. м. в т. ч. пред

Дата записи в ли тера по плану	Этажи (начиная с 1 этажа и кон- чая мезонином)	№ помещения (квартиры) зерт. склада, и т. п.	№ по плану стро- ения, помн, кухня коридор и т. д.	Назначение поме- щений: жилая комната, кабинетское по- мещение, класс, комната, кухня, коридор и т. д.	Формула подсчета площадей по внутреннему обмеру	Площадь по внутреннему обмеру									
						ЖИЛЬЕ		ОСОБЫЕ		ПОМОЩЕСТ.		ОСОБЫЕ		ПОМОЩЕСТ.	
						основная	приполитат. (подсобн.)	основная	приполитат. (подсобн.)	основная	приполитат. (подсобн.)	основная	приполитат. (подсобн.)	основная	приполитат. (подсобн.)
80	1	жилая				10,5									
	2	жилая				4,4									
	3	жилая				15,2									
	4	ванная						3,0							
	5	коридор						1,9							
	6	кухня						2,0							
	7	шкаф						0,3							
	8	туалет						1,7							
	9	шкаф						0,3							
	10	коридор						1,8							
итого по 80 кв. м.						39,0	24,0	6,0							
81	1	жилая				12,5									
	2	жилая				14,5									
	3	кухня						6,9							
	4	шкаф						0,8							
	5	ванная						2,8							
	6	туалет						1,4							
	7	коридор						1,0							
итого по 81 кв. м.						47,0	22,2	4,9							

Дата записи и № тура по плану	Этажи (этажам с 1 этажа и кон как помещений)	№ помещений (камер, корг.)	№ по плану стро ения, комн. кухня коридор и т. д.	Назначение частей помещений: жилая комната, кухня, ванная, туалет, коридор и т. д.	Формула подсчета площадей по внутреннему обмеру	ЖИЛАЯ															
						общая	используем. (подробн.)	основная	используем. (подробн.)	основная	используем. (подробн.)	основная	используем. (подробн.)								
80	V	90	1	жилая		25															
		82	2	кухня			69														
			3	ванная				18													
			4	ванная				28													
			5	туалет				13													
			6	ванная				93													
			7	коридор				59													
				итого по 90 кв. м		25	180		305												
91	V	91	1	жилая		30															
		83	2	жилая			194														
			3	жилая				189													
			4	жилая				114													
			5	ванная				31													
			6	коридор				82													
			7	кухня				81													
			8	ванная				93													
			9	туалет				17													
			10	ванная				93													
			11	коридор				18													
				итого по 91 кв. м		197	225		132												
				итого по V эт. кв. м		375	288		548												

Дата записи в акте тура по плану	Этажи (или этаж) с 1 этажа в кон- чая закончить)	№ помещения (квартиры) корт. склада, п. т. п.	№ по плану стро- ения, комн. кухня коридор и т. д.	Назначение час- тей помещения: жилая комната, канцелярское по- мещение, кухня, комната, кухня, коридор и т. д.	Формулы подсчета площадей по внутреннему обмеру	Площадь по внутреннему обмеру в кв. м в т.													
						жилая	основная	используют. (подсобн.)	основная	используют. (подсобн.)	основная	используют. (подсобн.)	основная						
22	19	1	жилая			127													
		2	жилая			143													
		3	кухня					61											
		4	ванная					28											
		5	туалет					13											
		6	шкаф					0,3											
		7	коридор					100											
		8	шкаф					0,1											
			итого по 22 кв-ре			270	220	490											
23	20	1	жилая			0,6													
		2	жилая			4,3													
		3	жилая			137													
		4	ванная					3,2											
		5	туалет					1,3											
		6	коридор					0,0											
		7	кухня					0,3											
		8	шкаф					0,3											
		9	шкаф					0,1											
		10	коридор					1,3											
			итого по 23 кв-ре.			370	227	604											

Экспликация

к поэтажному плану строения

расположенного в городе (поселке) _____

по улице (переулку) _____

Даты записи в акте по плану	Этаж (полный с — этажа и код для измерения)	№ помещения (квартиры) черт. складск. и т. п.	№ по плану строен. комн. кухни коридор и т. п.	Назначение частей помещения: жилая комната, санитарное помещение, класс, аудитория, кухня, коридор и т. д.	Формула подсчета площадей по внутреннему обмеру	Площадь по внутреннему обмеру в кв. м. в т. ч.															
						жилая		основная	вспомогат. (подсобн.)	посредств	вспомогат. (подсобн.)	основная	вспомогат. (подсобн.)	основная							
						основная	вспомогат. (подсобн.)														
27	56	1	жилая			106															
		49	2	жилая			114														
			3	жилая			150														
			4	ванная				3,2													
			5	коридор				8,8													
			6	кухня				7,7													
			7	шкаф				0,3													
			8	туалет				1,9													
			9	шкаф				0,5													
			10	коридор				1,9													
		итого по 56 кв-ре				370	241	611													
	57	1	жилая			26															
		30	2	жилая			14,5														
			3	кухня				7,1													
			4	ванная				2,8													
			5	туалет				1,9													
			6	шкаф				0,8													
			7	коридор				9,9													
			8	шкаф				0,3													
		итого по 57 кв-ре				271	211	482													

Дата записи в ли- тера по плану	Этажи (лифты) с 1 57322 в кон- лик местополож.	№ измерения	№ по плану стро- ения, комн. дупли- коридор и т. д.	Назначение час- тей помещения: жилая комната, кitchenное по- мещение, класс, комната, кухня, коридор и т. д.	Площадь по внутреннему обмеру в кв. м. в																	
					в плане		в объеме		в объеме		основная											
					основная	вспомогат. (покрывн.)	основная	вспомогат. (покрывн.)	основная	вспомогат. (покрывн.)		основная										
58	58	1	жилая		62,6																	
		2	жилая		146																	
		3	кухня			9,1																
		4	ванная			1,8																
		5	туалет			1,9																
		6	шкаф			0,3																
		7	коридор			9,9																
		8	шкаф			0,1																
		итого по 58 кв. м.					272	14,2	19,1													
		59	59	1	жилая		10,4															
2	жилая				113																	
3	жилая				150																	
4	ванная					3,2																
5	коридор					8,2																
6	кухня					6,1																
7	шкаф					0,3																
8	туалет					1,7																
9	шкаф					0,3																
10	коридор					1,8																
итого по 59 кв. м.					267	23,6	60,2															

Экспликация

к поэтажному плану строения

расположенного в городе (поселке) _____

по улице (переулку) _____

Дата записи в ли- тера по плану	Этаж (примечан- е 1 этаж и кон- ца мезонина)	№ помещени- (квартиры) зор- кладск. и т. п.	№ по плану стро- ения, этаж, кухня, коридор и т. д.	Назначение час- тей помещения: жилая комната, кабинетское по- мещение, класс, комната, кухня, коридор и т. д.	Формула подсчета площадей по внутреннему обмеру	Площадь по внутреннему обмеру в кв.										
						общая	эксплуат. (чистая)	эксплуат.	эксплуат. (подсофит.)	эксплуат.	эксплуат. (подсофит.)	эксплуат.	эксплуат.			
22	92	811	1	жилая		104										
			2	жилая		144										
			3	жилая		149										
			4	ванная			30									
			5	коридор			19									
			6	кухня			10									
			7	шкаф			03									
			8	туалет			18									
			9	шкаф			03									
			10	коридор			18									
			Итого по 92 кв. кв.			267	140	607								
	93	85	1	жилая		125										
			2	жилая		146										
			3	кухня			69									
			4	ванная			18									
			5	туалет			14									
			6	шкаф			08									
			7	коридор			100									
			8	шкаф			03									
			Итого по 93 кв. кв.			271	222	493								

Дата записи в книгу по плану	Этаж (начиная с 1 этажа в том же направлении)	№ помещения (квартиры) пог. складов и т. п.	№ по плану строения, комнаты, кухни, коридор и т. д.	Назначение частей помещения: жилая комната, ванная комната, туалет, кухня, коридор и т. д.	Формула подсчета площадей по внутреннему обмеру	жилая														
						основная	используемая (подсобная)	основная	используемая (подсобная)	основная	используемая (подсобная)	основная	используемая (подсобная)							
20	94	1	жилая			125														
		2	кухня				6,9													
		3	ванная				2,8													
		4	туалет				1,3													
		5	шкаф				0,3													
		6	коридор				5,9													
		7	шкаф				0,8													
		8	шкаф																	
		итого по 94 кв. м.						185	180	30,5										
		20	95	1	жилая			9,0												
				2	жилая				10,4											
3	жилая						1,2													
4	жилая						18,6													
5	ванная						3,1													
6	коридор						8,2													
7	кухня						8,1													
8	шкаф						0,2													
9	туалет						1,7													
10	шкаф						0,3													
11	коридор						1,8													
итого по 95 кв. м.						102	23,5	72,7												
итого по 1-й этаж.						287	203,5	103,2												

Дата записи в дн. мес. года по плану	Этажи (наименование)	№ помещения (квартиры) поф. складск. и т. п.	№ по плану строения, дома, участка	Назначение частей помещения: жилая комната, кухонное, ванная, туалет, коридор и т. д.	Формулы подсчета площадей по внутреннему обмеру	ЖИЛЬЕ												
						основная	вспомогат. (подсобн.)	основная	вспомогат. (подсобн.)	основная	вспомогат. (подсобн.)	основная	вспомогат. (подсобн.)					
23	VII	26	1	жилая		12,5												
			2	жилая		14,6												
			3	кухня			0,8											
			4	ванная			0,3											
			5	туалет			2,8											
			6	шкаф			1,3											
			7	шкаф			0,8											
			8	коридор			10,0											
			итого по 26 кв-ре						37,1	22,0	49,1							
24	VII	24	1	жилая		10,4												
			2	жилая		14,4												
			3	жилая		15,0												
			4	ванная			3,2											
			5	коридор			8,0											
			6	кухня			0,3											
			7	шкаф			0,3											
			8	туалет			1,2											
			9	шкаф			0,2											
			10	коридор			1,2											
итого по 24 кв-ре.						36,8	23,4	60,2										

Дата записи и места по плану	Этажи (номерная с 1 этажа и коридоры)	№ помещения (квартиры, торговые, складские, в т. д.)	Назначение частей помещения: жилых комнат, кухни, ванной, туалета, коридора и т. д.	Формула подсчета площадей по внутреннему обмеру	Площадь по внутреннему обмеру в кв. м.							
					жилая		основная	вспомогат. (подсобн.)	основная	вспомогат. (подсобн.)		
					основная	вспомогат. (подсобн.)						
А	III	66	1	жилая		12,2						
			2	жилая		4,6						
			3	кухня			7,1					
			4	шкаф			0,3					
			5	ванная			0,8					
			6	туалет			1,3					
			7	шкаф			0,8					
			8	коридор			9,9					
			Итого по 66 кв. м.					37,3	23,2	49,5		
Б	II	43	1	жилая		10,5						
			2	жилая		4,5						
			3	ванная			1,0					
			4	жилая			3,2					
			5	коридор			8,2					
			6	кухня			0,1					
			7	шкаф			0,3					
			8	туалет			1,7					
			9	шкаф			0,3					
			10	коридор			1,8					
Итого по 43 кв. м.					37,0	33,6	60,6					

Дата записи и измерения по плану	Этажи (наименование с 1 этажа и номером этажа)	№ помещения (квартирный номер, складские и т. п.)	№ по плану строения, комн. кухня, коридор и т. д.	Назначение частей помещения: жилая комната, ванная комната, туалет, кухня, коридор и т. д.	Формула подсчета площадей по внутреннему обмеру	Площадь по внутреннему обмеру в кв. м. в														
						жилая	основная	вспомогат. (подсобн.)	основная	вспомогат. (подсобн.)	основная	вспомогат. (подсобн.)	основная							
А VIII	102 94	1	жилая																	
		2	кухня																	
		3	шкаф																	
		4	ванная																	
		5	туалет																	
		6	шкаф																	
		4	коридор																	
		итого по кв. № 102						30,5												
		103 96	1	жилая																
			2	жилая																
			3	жилая																
4	жилая																			
5	ванная																			
6	коридор																			
7	кухня																			
8	шкаф																			
9	туалет																			
10	шкаф																			
11	коридор																			
итого по кв. № 103						38,5														
итого по VIII - этажу:						69,0														

Дата записи в журнал по плану	Этажи (начинаем с 1 этажа и закончим последним)	№ помещений (квартиры) уорг. складов и т. п.	№ по плану строения, этаж, здание, корпус, коридор и т. д.	Назначение частей помещения: жилая комната, кабинет, кухня, ванная, туалет, коридор и т. д.	Формула подсчета площадей по внутреннему обмеру	Площадь по внутреннему обмеру в кв. м. а															
						ЖИЛЫЕ		используются	используются	используются	используются	используются									
						освоенная	используется (заполнить)														
27/12/34	34	1	жилая		12,6																
		2	жилая		14,5																
		3	кухня			6,8															
		4	шкаф			0,3															
		5	ванная			2,8															
		6	туалет			1,3															
		7	шкаф			0,8															
		8	коридор			1,00															
			Итого по 34 кв. м.		27,1	24,0	1,91														
35	35	1	жилая		1,3																
		2	жилая		10,5																
		3	жилая		1,50																
		4	жилая																		
		4	ванная			3,2															
		5	коридор			2,0															
		6	кухня			8,3															
		7	шкаф			0,3															
		8	туалет			1,7															
		9	шкаф			0,2															
10	коридор			1,2																	
			Итого по 35 кв. м.		36,8	23,4	6,2														

Дата записи и этаж по плану	Этаж (общий с 1 этажа в кон. или межэтажный)	№ помещения	№ по плану строения, комн., кухня, коридор и т. д.	Назначение частей помещения: жилая комната, коммунальное помещение, классная комната, кухня, коридор и т. д.	Формула подсчета площадей по внутреннему обмеру	Площадь по внутреннему обмеру в кв. м. в т.															
						жилая		основная	вспомогат. (подсобн.)	основная	вспомогат. (подсобн.)	основная	вспомогат. (подсобн.)								
						основная	вспомогат. (подсобн.)														
27	70	1	1	жилая		26															
		63	2	жилая		144															
			3	кухня			7,1														
			4	шкаф			0,3														
			5	ванная			1,8														
			6	туалет			1,3														
			7	шкаф			0,8														
			8	коридор			9,9														
		итого по 70 кв. м.				270	222	49,2													
	71	1	1	жилая		10,4															
		64	2	жилая		11,4															
			3	жилая		14,9															
			4	ванная			3,2														
			5	коридор			8,2														
			6	кухня			8,1														
			7	шкаф			0,3														
			8	туалет			1,7														
			9	шкаф			0,3														
			10	коридор			1,8														
		итого по 71 кв. м.				67	236	60,3													

Дата записи и эт. № по плану	Этаж (подвал, ц. этаж и ком. этаж)	№ помещения (квартиры) пог. складск. и т. п.	№ по плану строения, комн., кухни, коридору и т. д.	Назначение частей помещения: жилой комнаты, кабинетское помещение, классн. комната, кухня, коридор и т. д.	Формула подсчета площадей по внутреннему обмеру	Площадь по внутреннему обмеру в кв. м.												
						жилая	общественная	служебная	подсобная	проходная	и др.	итоговая						
07	106	1	1	жилая		126												
		2	2	кухня			69											
		3	3	шкаф			03											
		4	4	ванная			11											
		5	5	туалет			13											
		6	6	шкаф			08											
		7	7	коридор			59											
				Итого по 106 кв. м.		126	180	206										
107	107	1	1	жилая		90												
		2	2	жилая			105											
		3	3	жилая			13											
		4	4	ванная			11											
		5	5	ванная			31											
		6	6	коридор			11											
		7	7	кухня			81											
		8	8	шкаф			03											
		9	9	туалет			17											
		10	10	шкаф			03											
				Итого по 107 кв. м.		291	235	219										
				Итого по 107 кв. м. (с учетом)		291	235	219										
				Итого по 106 кв. м. (с учетом)		3106	2196	5296	6	3115	990	4103						

Цели здания и этаж по плану
 Этажи (этажей)
 с 1 этажа в кончая (этажами) торг. (этажами) торг. складск. и т. п.
 № помещения (кадастровый торг. складск. и т. п.)
 № по плану строения, юрис. кухня коридор и т. д.
 Назначение частей помещений: жилая комната, кабинетское помещение, класс, библиотека, кухня, коридор и т. д.
 Формула подсчета площадей по внутреннему обмеру
 Площадь по внутреннему обмеру в кв. м. и

	площадь	площадь						
		основная	вспомогат. (подсобн.)	основная	вспомогат. (подсобн.)	основная	вспомогат. (подсобн.)	основная
57	141							
58	141							
59	21							

Дата выдан и ан- теза по плану	Этажи (наименов с 1 этажа и кон чая мезанином)	№ по плану стро ения, номер кухни коридор и т. д.	Наименование час- той помещения: жилая комната, кабинет, класс, комната, кухня, коридор и т. д.	Формулы подсчета площадей по внутреннему обмеру	ЖИЛЫЕ						
					общая	используем. (подсобн.)	использан	используем (подсобн.)	общая	используем. (подсобн.)	общая

IV	A	лестничная	14,1							
	Б ¹	муфтороб.	2,1							
	Б	лестничная	14,1							
	Б ²	муфтороб.	2,1							
	В	лестничная	14,1							
	Б ³	муфтороб.	2,1							
III	A	лестничная	14,1							
	а	муфтороб.	2,1							
	Б	лестничная	14,1							
	Б ¹	муфтороб.	2,1							
	В	лестничная	14,1							
	Б ²	муфтороб.	2,1							
II	A	лестничная	14,1							
	Б ¹	муфтороб.	2,1							
	Б	лестничная	14,1							
	Б ²	муфтороб.	2,1							
	В	лестничная	14,1							
	Б ³	муфтороб.	2,1							
Всего по лестничным клеткам.			148,4							

Экспликация

к поэтажному плану строения

расположенного в городе (поселке)

Жуковский.

по улице (переулку)

Дата записи и ли тара по плану	Этаж (помещение с 1 этажа и ют. на возвышенном) или возвышенное	№ помещения (квартиры) торг. офисов, и т. п.	№ по плану стро- ения, комн. кухон. коридор, и т. д.	Назначение час- тей помещения: жилая комната, кабинет, рабочее по- мещение, класс, комната, кухня, коридор и т. д.	Формула подсчета площадей по внутреннему обмеру	Площадь по внутреннему обмеру в кв. м					
						каменная		деревянная			
						основная	высотная (подсобн.)	основная	высотная (подсобн.)	основная	высотная (подсобн.)
						112					
			1	подвал		18,4					
			2	подвал		144					
			3	подвал		6,1					
			4	подвал		11,8					
			5	подвал		6,1					
			6	подвал		8,6					
			7	подвал		3,2					
			8	подвал		4,1					
			9	подвал		15,0					
			10	подвал		15,0					
			11	подвал		11,2					
			12	подвал		11,2					
			13	подвал		15,0					
			14	подвал		11,4					
			15	подвал		1,8					
			16	подвал		11,8					
			17	подвал		6,1					
			18	подвал		8,0					
			19	подвал		2,2					
			20	подвал		4,1					
			21	подвал		11,4					
			22	подвал		15,0					
			23	подвал		11,2					
			24	подвал		11,2					
			25	подвал		15,0					
			26	подвал		11,4					

Дата записи в журнале по плану	Этаж (каменная с 1 этажа и кончат мезонором)	№ помещения (квартиры) торг. складск. и т. д.	№ по плану строения, комн. кухня коридор и т. д.	Назначение частей помещения: жилая комната, кабинет, рабочее помещение, класс, комната, кухня, коридор и т. д.	Формула подсчета площадей по внутреннему обмеру	Площадь						Итого		
						общая	эксплуат. (подсобн.)	опорная	перекрыт. (подсобн.)	основная	эксплуат. (подсобн.)		еще одна	эксплуат. (подсобн.)
			27	корвал		144								
			28	корвал		18								
			30	корвал		43								
			31	корвал		51								
			32	корвал		66								
			33	корвал		31								
			34	корвал		144								
			35	корвал		181								
			36	корвал		112								
			37	корвал		159								
			38	корвал		91								
			39	корвал		135								
			40	корвал		41								
			41	корвал		181								
			42	корвал		181								
			43	корвал		135								
			44	корвал		159								
			45	корвал		159								
			46	корвал		135								
			48	корвал		41								
			48	корвал		181								
			49	корвал		181								
			50	корвал		181								
			51	корвал		135								
			52	корвал		159								
			53	корвал		159								
			54	корвал		135								
			55	корвал		181								
			56	корвал		181								
			57	корвал		181								
			58	корвал		135								
			59	корвал		91								
			60	корвал		135								
			Итого по корвалу:			700!								